



## ● Catálogo General

- ✚ General Catalogue
- Catalogue Général







# Conócenos

Get to know us • À propos de nous



En 1973 se inicia la andadura de Plásticos de Molina, fruto de la necesidad del cambio de los antiguos envases de madera a plástico que exigía el sector conservero y agrícola, en auge en la zona.

Plastimol fue ampliando sus producciones a otros artículos y muy pronto, la empresa experimentó un crecimiento exponencial que le llevó a inaugurar en el año 2008 unas nuevas y modernas instalaciones de más de 60.000 m<sup>2</sup> de superficie total.

Desde entonces Plastimol ha adaptado su oferta de productos en base a las tendencias de los distintos mercados nacionales e internacionales y ha incorporado nuevos procesos automatizados y robotizados.

En la actualidad sigue siendo una compañía líder en el sector de los envases rígidos fabricados por inyección y soplado de plásticos.

Plásticos de Molina was founded in 1973 owing to the need to change the old wooden containers to plastic, as required by the locally booming canning and agricultural sector.

Plastimol gradually expanded its production to other items and, soon after, the company experienced exponential growth that led to the inauguration in 2008 of new and modern facilities with a total surface area of more than 60,000 m<sup>2</sup>.

Since then, Plastimol has adapted its product range to the trends of the various national and international markets and has incorporated new automated and robotised processes.

Today, it is still a leading company in the field of rigid containers manufactured by the injection and blow moulding of plastics.

Plásticos de Molina a été fondée en 1973 en réponse à la nécessité de remplacer les anciens emballages en bois par des emballages en matières plastiques, comme l'exigeaient les secteurs des conserves et de l'agriculture, alors en plein essor dans la région.

Plastimol a progressivement étendu sa production à d'autres articles et, très vite, l'entreprise a connu une croissance exponentielle qui l'a conduite à inaugurer en 2008 de nouvelles installations modernes d'une superficie totale de plus de 60 000 m<sup>2</sup>.

Depuis lors, Plastimol a adapté sa gamme de produits aux tendances des différents marchés nationaux et internationaux, et a mis en place de nouveaux processus automatisés et robotisés.

Aujourd'hui, nous sommes toujours une entreprise de premier plan dans le domaine des emballages rigides fabriqués par injection et soufflage de matières plastiques.



# Envases sostenibles

Sustainable packaging • Emballages durables

## REUTILIZABLE • REUSABLE • RÉUTILISATION

- Cumplen con las normas **UNE-EN 13429** y **UNE 53927**, que garantizan la reutilizabilidad, capacidad de acondicionamiento y reciclabilidad.

- Complies with the **UNE-EN 13429** and **UNE 53927** standards, which guarantee reusability, conditioning capacity and recyclability.

- Ils satisfont aux normes **UNE-EN 13429** et **UNE 53927**, qui garantissent la réutilisation, la capacité de conditionnement et la recyclabilité.

## RECICLADO • RECYCLABLE • RECYCLAGE

- Certificados con la norma **UNE-EN 15343**, que garantiza la correcta trazabilidad del plástico reciclado y el contenido en reciclado de los envases.

- Certified with the **UNE-EN 15343** standard, which guarantees the correct traceability of the recycled plastic and the recycled content of the packaging.

- Ils sont certifiés par la norme **UNE-EN 15343**, qui garantit la traçabilité correcte du recyclage des plastiques et de la teneur en produits recyclés des emballages.

## PRODUCCIÓN EFICIENTE • EFFICIENT PRODUCTION • PRODUCTION EFFICACE

- Calculamos nuestra **huella de carbono**, como empresa comprometida con la eficiencia energética y la reducción del consumo en todos los procesos.

- We calculate our **carbon footprint** as a company committed to energy efficiency and reducing consumption in all processes.

- Nous mesurons notre **empreinte carbone**, en tant qu'entreprise engagée en faveur de l'efficacité énergétique et de la réduction de la consommation dans tous les processus.

## CALIDAD • QUALITY • QUALITÉ

- Empresa certificada con la norma **ISO 9001**, estándar de calidad internacional que demuestra la buena gestión y las mejores prácticas en nuestros procesos.

- **ISO 9001** certified company, an international quality standard that demonstrates good management and best practices in our processes.

- Entreprise certifiée **ISO 9001**, une norme de qualité internationale qui atteste du bon management et des meilleures pratiques de nos processus.





# Índice

Index • Indice

## Cajas • Crates • Boîtes 5

Cajas ligeras • Light crates • Boîtes légers 6

Cajas recolección • Crates harvest • Boîtes récolte 9

Cajas verduras • Crates vegetables • Boîtes légumes 11

Cajas frutos rojos y tropicales • Crates berries and tropical fruits • Boîtes fruit des bois et tropicaux 13

Cajas cítricos y caqui • Crates citrus and khaki • Boîtes citriques et kaki 15

Cajas industriales • Crates industrial use • Boîtes industrielles 16

Cajas plegables • Foldable crates • Boîtes pliables 17

## Bidones • Drums • Fûts 19

Bidones • Drums • Fûts 20

Bidones accesorios • Drums accessories • Fûts accessoires 23

## Palets • Pallets • Palettes 25

Palets europeos • European pallets • Palettes européennes 26

Palets americanos • American pallets • Palettes américaines 27

Medias paletas • Half pallets • Demi palettes 28

Palets alimentarios • Food-grade pallets • Palettes alimentaires 29

Palets accesorios • Pallets accessories • Palettes accessoires 30

## BBOX • Big box • Pallox 31

BBOX agricultura • Big box agriculture • Pallox agriculture 33

BBOX industria • Big box industry • Pallox industrie 35

BBOX combinados • Big box combo • Pallox combo 36

BBOX personalización • BBOX customization • BBOX personnalisation 38





# Cajas

## Crates • Boîtes



# Cajas ligeras

Light crates • Boîtes légères



**16C**

MEDIDAS • Measures • Mesures

300 x 200 x 110 mm

APILADO • Stacking • Empilage

103 mm

PESO • Weight • Poids

0'220 kg

VOLUMEN • Volume • Volume

5 L

UDS/PIE • Units/Stack • Unités/Pile

480 [1.200 x 1.000 x 2.650 mm]

500 [1.200 x 1.000 x 2.750 mm]

UDS/CAMIÓN • Units/Truck • Unités/Camion

12.480 [Altura • Height • Taille 2.650 mm]

15.000 [Altura • Height • Taille 2.750 mm]

APILABLE CON • Stackable with • Empilable avec

-



**22C**

MEDIDAS • Measures • Mesures

340 x 290 x 140 mm

APILADO • Stacking • Empilage

135 mm

PESO • Weight • Poids

0'330 kg

VOLUMEN • Volume • Volume

12 L

UDS/PIE • Units/Stack • Unités/Pile

216 [1.200 x 1.000 x 2.650 mm]

228 [1.200 x 1.000 x 2.785 mm]

UDS/CAMIÓN • Units/Truck • Unités/Camion

5.616 [Altura • Height • Taille 2.650 mm]

6.840 [Altura • Height • Taille 2.785 mm]

APILABLE CON • Stackable with • Empilable avec

-



**TC**

MEDIDAS • Measures • Mesures

400 x 300 x 118 mm

APILADO • Stacking • Empilage

110 mm

PESO • Weight • Poids

0'350 kg

VOLUMEN • Volume • Volume

11 L

UDS/PIE • Units/Stack • Unités/Pile

184 [1.200 x 800 x 2.600 mm]

192 [1.200 x 800 x 2.820 mm]

UDS/CAMIÓN • Units/Truck • Unités/Camion

6.072 [Altura • Height • Taille 2.600 mm]

7.296 [Altura • Height • Taille 2.820 mm]

APILABLE CON • Stackable with • Empilable avec

-



**13C**

MEDIDAS • Measures • Mesures

400 x 300 x 155 mm

APILADO • Stacking • Empilage

145 mm

PESO • Weight • Poids

0'470 kg

VOLUMEN • Volume • Volume

13 L

UDS/PIE • Units/Stack • Unités/Pile

144 [1.200 x 800 x 2.610 mm]

152 [1.200 x 800 x 2.755 mm]

UDS/CAMIÓN • Units/Truck • Unités/Camion

4.752 [Altura • Height • Taille 2.610 mm]

5.776 [Altura • Height • Taille 2.755 mm]

APILABLE CON • Stackable with • Empilable avec

13C B.P.



**13C B.P.**

MEDIDAS • Measures • Mesures

400 x 300 x 155 mm

APILADO • Stacking • Empilage

145 mm

PESO • Weight • Poids

0'430 kg

VOLUMEN • Volume • Volume

13 L

UDS/PIE • Units/Stack • Unités/Pile

144 [1.200 x 800 x 2.610 mm]

152 [1.200 x 800 x 2.755 mm]

UDS/CAMIÓN • Units/Truck • Unités/Camion

4.752 [Altura • Height • Taille 2.610 mm]

5.776 [Altura • Height • Taille 2.755 mm]

APILABLE CON • Stackable with • Empilable avec

13C



**OW 19/50**

MEDIDAS • Measures • Mesures

500 x 300 x 200 mm

APILADO • Stacking • Empilage

190 mm

PESO • Weight • Poids

0'470 kg

VOLUMEN • Volume • Volume

25 L

UDS/PIE • Units/Stack • Unités/Pile

104 [1.200 x 1.000 x 2.470 mm]

112 [1.200 x 1.000 x 2.660 mm]

120 [1.200 x 1.000 x 2.860 mm]

UDS/CAMIÓN • Units/Truck • Unités/Camion

2.704 [Altura • Height • Taille 2.470 mm]

2.912 [Altura • Height • Taille 2.660 mm]

3.360 [Altura • Height • Taille 2.660 mm]

3.600 [Altura • Height • Taille 2.860 mm]

APILABLE CON • Stackable with • Empilable avec

OW 23/50AL • C-53180 • C-53230

# Cajas ligeras

Light crates • Boîtes légères



**OW 23/50 AL**

MEDIDAS • Measures • Mesures

500 x 300 x 240 mm

APILADO • Stacking • Empilage

230 mm

PESO • Weight • Poids

0'560 kg

VOLUMEN • Volume • Volume

30 L

UDS/PIE • Units/Stack • Unités/Pile

88 [1.200 x 1.000 x 2.550 mm]

96 [1.200 x 1.000 x 2.760 mm]

UDS/CAMIÓN • Units/Truck • Unités/Camion

2.288 [Altura • Height • Taille 2.550 mm]

2.880 [Altura • Height • Taille 2.760 mm]

APILABLE CON • Stackable with • Empilable avec

OW 19/50 • C-53180 • C-53230



**C-53180**

MEDIDAS • Measures • Mesures

500 x 300 x 180 mm

APILADO • Stacking • Empilage

180 mm

PESO • Weight • Poids

0'540 kg

VOLUMEN • Volume • Volume

22 L

UDS/PIE • Units/Stack • Unités/Pile

112 [1.200 x 1.000 x 2.660 mm]

120 [1.200 x 1.000 x 2.860 mm]

UDS/CAMIÓN • Units/Truck • Unités/Camion

2.912 [Altura • Height • Taille 2.660 mm]

3.600 [Altura • Height • Taille 2.860 mm]

APILABLE CON • Stackable with • Empilable avec

C-53230 • OW 19/50 • OW 23/50AL



**C-53230**

MEDIDAS • Measures • Mesures

500 x 300 x 240 mm

APILADO • Stacking • Empilage

230 mm

PESO • Weight • Poids

0'695 kg

VOLUMEN • Volume • Volume

29 L

UDS/PIE • Units/Stack • Unités/Pile

88 [1.200 x 1.000 x 2.660 mm]

96 [1.200 x 1.000 x 2.760 mm]

UDS/CAMIÓN • Units/Truck • Unités/Camion

2.288 [Altura • Height • Taille 2.660 mm]

2.880 [Altura • Height • Taille 2.760 mm]

APILABLE CON • Stackable with • Empilable avec

C-53180 • OW 19/50 • OW 23/50AL



**C-64115**

MEDIDAS • Measures • Mesures

600 x 400 x 125 mm

APILADO • Stacking • Empilage

115 mm

PESO • Weight • Poids

0'430 kg

VOLUMEN • Volume • Volume

25 L

UDS/PIE • Units/Stack • Unités/Pile

132 [1.200 x 1.000 x 2.680 mm]

150 [1.200 x 1.000 x 2.920 mm]

UDS/CAMIÓN • Units/Truck • Unités/Camion

2.904 [Altura • Height • Taille 2.680 mm]

3.600 [Altura • Height • Taille 2.920 mm]

APILABLE CON • Stackable with • Empilable avec

-



**OW 18/60**

MEDIDAS • Measures • Mesures

600 x 400 x 190 mm

APILADO • Stacking • Empilage

180 mm

PESO • Weight • Poids

0'600 kg

VOLUMEN • Volume • Volume

39 L

UDS/PIE • Units/Stack • Unités/Pile

84 [1.250 x 1.250 x 2.520 mm]

90 [1.250 x 1.250 x 2.700 mm]

UDS/CAMIÓN • Units/Truck • Unités/Camion

1.848 [Altura • Height • Taille 2.520 mm]

2.280 [Altura • Height • Taille 2.700 mm]

APILABLE CON • Stackable with • Empilable avec

OW 21/60 • OW 24/60



**OW 21/60**

MEDIDAS • Measures • Mesures

600 x 400 x 223 mm

APILADO • Stacking • Empilage

213 mm

PESO • Weight • Poids

0'690 kg

VOLUMEN • Volume • Volume

46 L

UDS/PIE • Units/Stack • Unités/Pile

72 [1.250 x 1.250 x 2.580 mm]

78 [1.250 x 1.250 x 2.730 mm]

UDS/CAMIÓN • Units/Truck • Unités/Camion

1.584 [Altura • Height • Taille 2.580 mm]

1.976 [Altura • Height • Taille 2.730 mm]

APILABLE CON • Stackable with • Empilable avec

OW 18/60 • OW 24/60





### OW 24/60

MEDIDAS • Measures • Mesures

600 x 400 x 250 mm

APILADO • Stacking • Empilage

240 mm

PESO • Weight • Poids

0'700 kg

VOLUMEN • Volume • Volume

52 L

UDS/PIE • Units/Stack • Unités/Pile

60 [1.250 x 1.250 x 2.450 mm]

66 [1.250 x 1.250 x 2.640 mm]

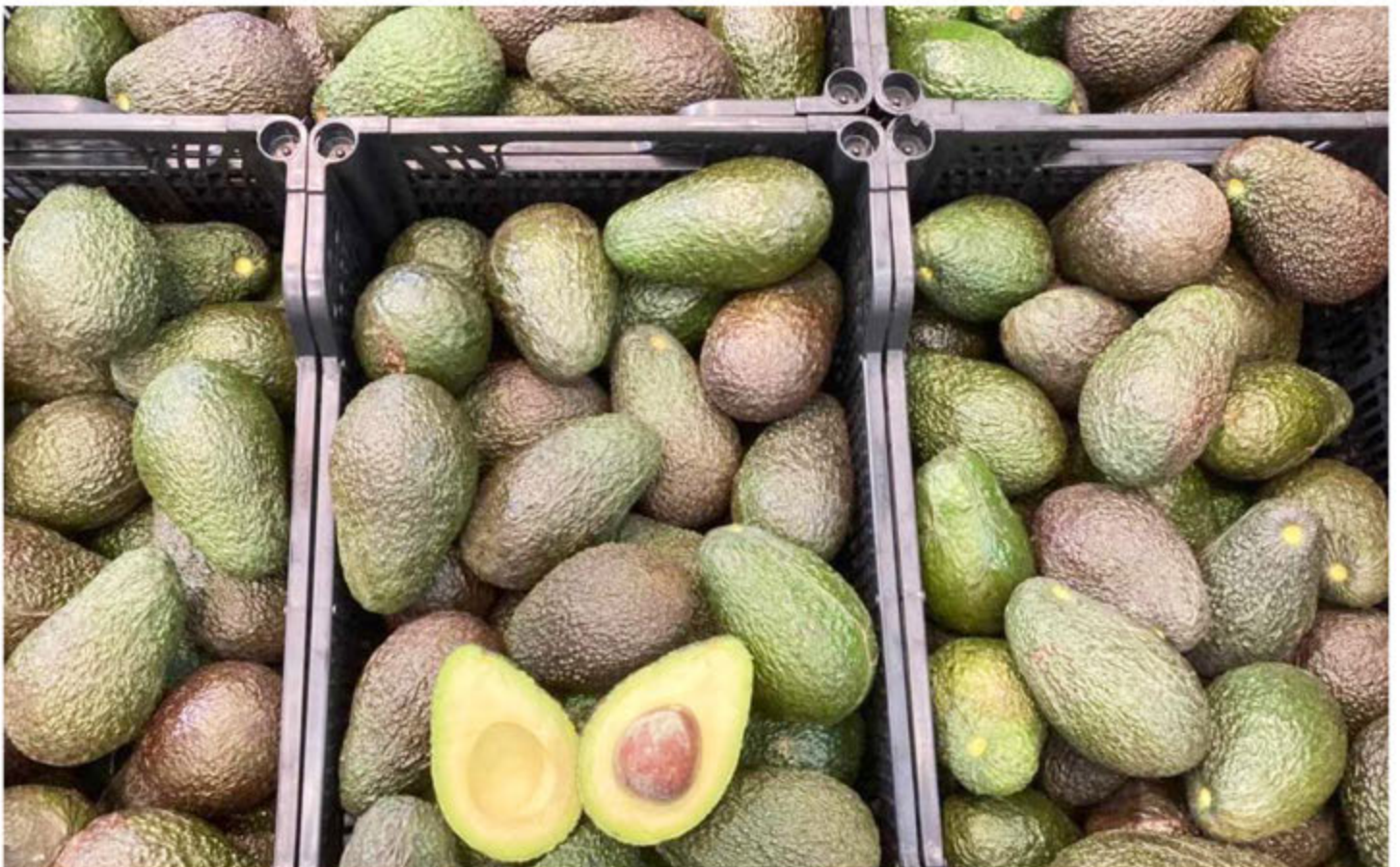
UDS/CAMIÓN • Units/Truck • Unités/Camion

1.320 [Altura • Height • Taille 2.450 mm]

1.672 [Altura • Height • Taille 2.640 mm]

APILABLE CON • Stackable with • Empilable avec

OW 18/60 • OW 21/60





# Cajas recolección

## Crates harvest • Boîtes récolte



**SC.FL**

MEDIDAS • Measures • Mesures

500 x 380 x 205 mm

APILADO • Stacking • Empilage

195 mm

PESO • Weight • Poids

1'200 kg

VOLUMEN • Volume • Volume

30 L

UDS/PIE • Units/Stack • Unités/Pile

72 [1.200 x 1.000 x 2.470 mm]

84 [1.200 x 1.000 x 2.860 mm]

UDS/CAMIÓN • Units/Truck • Unités/Camion

1.872 [Altura • Height • Taille 2.470 mm]

2.520 [Altura • Height • Taille 2.860 mm]

APILABLE CON • Stackable with • Empilable avec

AC.AL • AC.FL • BC.FL • BC.FO • SC.FO



**SC.FO**

MEDIDAS • Measures • Mesures

500 x 380 x 205 mm

APILADO • Stacking • Empilage

195 mm

PESO • Weight • Poids

1'200 kg

VOLUMEN • Volume • Volume

30 L

UDS/PIE • Units/Stack • Unités/Pile

72 [1.200 x 1.000 x 2.470 mm]

84 [1.200 x 1.000 x 2.860 mm]

UDS/CAMIÓN • Units/Truck • Unités/Camion

1.872 [Altura • Height • Taille 2.470 mm]

2.520 [Altura • Height • Taille 2.860 mm]

APILABLE CON • Stackable with • Empilable avec

AC.AL • AC.FL • BC.FL • BC.FO • SC.FL



**AC.AL**

MEDIDAS • Measures • Mesures

500 x 380 x 280 mm

APILADO • Stacking • Empilage

270 mm

PESO • Weight • Poids

1'300 kg

VOLUMEN • Volume • Volume

41 L

UDS/PIE • Units/Stack • Unités/Pile

78 [1.200 x 1.000 x 2.600 mm]

84 [1.200 x 1.000 x 2.700 mm]

UDS/CAMIÓN • Units/Truck • Unités/Camion

2.028 [Altura • Height • Taille 2.600 mm]

2.520 [Altura • Height • Taille 2.700 mm]

APILABLE CON • Stackable with • Empilable avec

AC.FL • BC.FL • BC.FO • SC.FL • SC.FO



**AC.FL**

MEDIDAS • Measures • Mesures

500 x 380 x 280 mm

APILADO • Stacking • Empilage

270 mm

PESO • Weight • Poids

1'500 kg

VOLUMEN • Volume • Volume

41 L

UDS/PIE • Units/Stack • Unités/Pile

78 [1.200 x 1.000 x 2.600 mm]

84 [1.200 x 1.000 x 2.700 mm]

UDS/CAMIÓN • Units/Truck • Unités/Camion

2.028 [Altura • Height • Taille 2.600 mm]

2.520 [Altura • Height • Taille 2.700 mm]

APILABLE CON • Stackable with • Empilable avec

AC.AL • BC.FL • BC.FO • SC.FL • SC.FO



**BC.FL**

MEDIDAS • Measures • Mesures

500 x 380 x 280 mm

APILADO • Stacking • Empilage

270 mm

PESO • Weight • Poids

1'700 kg

VOLUMEN • Volume • Volume

41 L

UDS/PIE • Units/Stack • Unités/Pile

78 [1.200 x 1.000 x 2.600 mm]

84 [1.200 x 1.000 x 2.700 mm]

UDS/CAMIÓN • Units/Truck • Unités/Camion

2.028 [Altura • Height • Taille 2.600 mm]

2.520 [Altura • Height • Taille 2.700 mm]

APILABLE CON • Stackable with • Empilable avec

AC.AL • AC.FL • BC.FO • SC.FL • SC.FO



**BC.FO**

MEDIDAS • Measures • Mesures

500 x 380 x 280 mm

APILADO • Stacking • Empilage

270 mm

PESO • Weight • Poids

1'700 kg

VOLUMEN • Volume • Volume

41 L

UDS/PIE • Units/Stack • Unités/Pile

78 [1.200 x 1.000 x 2.600 mm]

84 [1.200 x 1.000 x 2.700 mm]

UDS/CAMIÓN • Units/Truck • Unités/Camion

2.028 [Altura • Height • Taille 2.600 mm]

2.520 [Altura • Height • Taille 2.700 mm]

APILABLE CON • Stackable with • Empilable avec

AC.AL • AC.FL • BC.FL • SC.FL • SC.FO





### DC

MEDIDAS • Measures • Mesures  
543 x 380 x 220 mm

APILADO • Stacking • Empilage  
210 mm

PESO • Weight • Poids  
1'850 kg

VOLUMEN • Volume • Volume  
33 L

UDS/PIE • Units/Stack • Unités/Pile  
66 [1.200 x 1.100 x 2.455 mm]  
72 [1.200 x 1.100 x 2.650 mm]

UDS/CAMIÓN • Units/Truck • Unités/Camion  
1.716 [Altura • Height • Taille 2.455 mm]  
1.872 [Altura • Height • Taille 2.650 mm]

APILABLE CON • Stackable with • Empilable avec  
-



### 15C

MEDIDAS • Measures • Mesures  
600 x 400 x 120 mm

APILADO • Stacking • Empilage  
110 mm

PESO • Weight • Poids  
0'800 kg

VOLUMEN • Volume • Volume  
10 L

UDS/PIE • Units/Stack • Unités/Pile  
105 [1.200 x 1.000 x 2.650 mm]  
115 [1.200 x 1.000 x 2.885 mm]

UDS/CAMIÓN • Units/Truck • Unités/Camion  
2.730 [Altura • Height • Taille 2.650 mm]  
3.450 [Altura • Height • Taille 2.885 mm]

APILABLE CON • Stackable with • Empilable avec  
-



### 14C

MEDIDAS • Measures • Mesures  
600 x 400 x 175 mm

APILADO • Stacking • Empilage  
170 mm

PESO • Weight • Poids  
1'600 kg

VOLUMEN • Volume • Volume  
34 L

UDS/PIE • Units/Stack • Unités/Pile  
70 [1.200 x 1.000 x 2.510 mm]  
80 [1.200 x 1.000 x 2.845 mm]

UDS/CAMIÓN • Units/Truck • Unités/Camion  
1.820 [Altura • Height • Taille 2.510 mm]  
2.400 [Altura • Height • Taille 2.845 mm]

APILABLE CON • Stackable with • Empilable avec  
18C • 18C CERRADA - Closed - Fermé





# Cajas verduras

## Crates vegetables • Boîtes légumes



**27C**

MEDIDAS • Measures • Mesures

600 x 400 x 220 mm

APILADO • Stacking • Empilage

210 mm

PESO • Weight • Poids

1'000 kg

VOLUMEN • Volume • Volume

40 L

UDS/PIE • Units/Stack • Unités/Pile

55 [1.200 x 1.000 x 2.440 mm]

60 [1.200 x 1.000 x 2.645 mm]

48 [1.200 x 800 x 2.645 mm]

UDS/CAMIÓN • Units/Truck • Unités/Camion

1.430 [Altura • Height • Taille 2.440 mm]

1.800 [Altura • Height • Taille 2.645 mm]

1.824 [Altura • Height • Taille 2.645 mm]

APILABLE CON • Stackable with • Empilable avec

-



**17C**

MEDIDAS • Measures • Mesures

600 x 400 x 250 mm

APILADO • Stacking • Empilage

240 mm

PESO • Weight • Poids

1'100 kg

VOLUMEN • Volume • Volume

46 L

UDS/PIE • Units/Stack • Unités/Pile

44 [1.200 x 800 x 2.650 mm]

48 [1.200 x 800 x 2.880 mm]

UDS/CAMIÓN • Units/Truck • Unités/Camion

1.452 [Altura • Height • Taille 2.650 mm]

1.824 [Altura • Height • Taille 2.880 mm]

APILABLE CON • Stackable with • Empilable avec

4C • 21C • 3C • 20C • 12C



**4C**

MEDIDAS • Measures • Mesures

600 x 400 x 250 mm

APILADO • Stacking • Empilage

240 mm

PESO • Weight • Poids

1'800 kg

VOLUMEN • Volume • Volume

45 L

UDS/PIE • Units/Stack • Unités/Pile

50 [1.200 x 1.000 x 2.525 mm]

55 [1.200 x 1.000 x 2.765 mm]

UDS/CAMIÓN • Units/Truck • Unités/Camion

1.300 [Altura • Height • Taille 2.525 mm]

1.650 [Altura • Height • Taille 2.765 mm]

APILABLE CON • Stackable with • Empilable avec

17C • 21C • 3C • 20C • 12C



**21C**

MEDIDAS • Measures • Mesures

600 x 400 x 300 mm

APILADO • Stacking • Empilage

290 mm

PESO • Weight • Poids

1'750 kg

VOLUMEN • Volume • Volume

55 L

UDS/PIE • Units/Stack • Unités/Pile

60 [1.200 x 1.000 x 2.530 mm]

-

UDS/CAMIÓN • Units/Truck • Unités/Camion

1.380 [Altura • Height • Taille 2.530 mm]

1.560 [Altura • Height • Taille 2.530 mm]

APILABLE CON • Stackable with • Empilable avec

17C • 4C • 3C • 20C • 12C



**3C**

MEDIDAS • Measures • Mesures

600 x 400 x 300 mm

APILADO • Stacking • Empilage

290 mm

PESO • Weight • Poids

2'100 kg

VOLUMEN • Volume • Volume

56 L

UDS/PIE • Units/Stack • Unités/Pile

60 [1.200 x 1.000 x 2.530 mm]

-

UDS/CAMIÓN • Units/Truck • Unités/Camion

1.380 [Altura • Height • Taille 2.530 mm]

1.560 [Altura • Height • Taille 2.530 mm]

APILABLE CON • Stackable with • Empilable avec

17C • 4C • 21C • 20C • 12C



**20C**

MEDIDAS • Measures • Mesures

600 x 400 x 330 mm

APILADO • Stacking • Empilage

320 mm

PESO • Weight • Poids

1'950 kg

VOLUMEN • Volume • Volume

62 L

UDS/PIE • Units/Stack • Unités/Pile

60 [1.200 x 1.000 x 2.530 mm]

-

UDS/CAMIÓN • Units/Truck • Unités/Camion

1.320 [Altura • Height • Taille 2.530 mm]

1.500 [Altura • Height • Taille 2.530 mm]

APILABLE CON • Stackable with • Empilable avec

17C • 4C • 21C • 3C • 12C





**12C**

MEDIDAS • Measures • Mesures

600 x 400 x 330 mm

APILADO • Stacking • Empilage

320 mm

PESO • Weight • Poids

2'300 kg

VOLUMEN • Volume • Volume

62 L

UDS/PIE • Units/Stack • Unités/Pile

60 [1.200 x 1.000 x 2.530 mm]

UDS/CAMIÓN • Units/Truck • Unités/Camion

1.320 [Altura • Height • Taille 2.530 mm]

1.500 [Altura • Height • Taille 2.530 mm]

APILABLE CON • Stackable with • Empilable avec

17C • 4C • 21C • 3C • 20C



**JC**

MEDIDAS • Measures • Mesures

580 x 410 x 365 mm

APILADO • Stacking • Empilage

355 mm

PESO • Weight • Poids

2'300 kg

VOLUMEN • Volume • Volume

68 L

UDS/PIE • Units/Stack • Unités/Pile

54 [1.250 x 1.100 x 2.320 mm]

62 [1.250 x 1.100 x 2.700 mm]

UDS/CAMIÓN • Units/Truck • Unités/Camion

1.242 [Altura • Height • Taille 2.320 mm]

1.612 [Altura • Height • Taille 2.700 mm]

APILABLE CON • Stackable with • Empilable avec

-



# Cajas frutos rojos y tropicales

Crates berries and tropical fruits • Boîtes fruit des bois et tropicaux



**28C**

MEDIDAS • Measures • Mesures

600 x 400 x 95 mm

APILADO • Stacking • Empilage

85 mm

PESO • Weight • Poids

0'550 kg

VOLUMEN • Volume • Volume

18 L

UDS/PIE • Units/Stack • Unités/Pile

145 [1.200 x 1.000 x 2.650 mm]

150 [1.200 x 1.000 x 2.735 mm]

UDS/CAMIÓN • Units/Truck • Unités/Camion

3.770 [Altura • Height • Taille 2.650 mm]

4.500 [Altura • Height • Taille 2.735 mm]

APILABLE CON • Stackable with • Empilable avec

29C.CS • 29C.SS



**29C.SS**

MEDIDAS • Measures • Mesures

600 x 400 x 95 mm

APILADO • Stacking • Empilage

85 mm

PESO • Weight • Poids

0'800 kg

VOLUMEN • Volume • Volume

18 L

UDS/PIE • Units/Stack • Unités/Pile

145 [1.200 x 1.000 x 2.650 mm]

155 [1.200 x 1.000 x 2.800 mm]

UDS/CAMIÓN • Units/Truck • Unités/Camion

3.770 [Altura • Height • Taille 2.650 mm]

4.650 [Altura • Height • Taille 2.800 mm]

APILABLE CON • Stackable with • Empilable avec

28C • 29C.CS



**29C.CS**

MEDIDAS • Measures • Mesures

600 x 400 x 95 mm

APILADO • Stacking • Empilage

85 mm

PESO • Weight • Poids

0'840 kg

VOLUMEN • Volume • Volume

18 L

UDS/PIE • Units/Stack • Unités/Pile

145 [1.200 x 1.000 x 2.650 mm]

155 [1.200 x 1.000 x 2.800 mm]

UDS/CAMIÓN • Units/Truck • Unités/Camion

3.770 [Altura • Height • Taille 2.650 mm]

4.650 [Altura • Height • Taille 2.800 mm]

APILABLE CON • Stackable with • Empilable avec

28C • 29C.SS



**ZC**

MEDIDAS • Measures • Mesures

600 x 400 x 125 mm

APILADO • Stacking • Empilage

115 mm

PESO • Weight • Poids

1'050 kg

VOLUMEN • Volume • Volume

23 L

UDS/PIE • Units/Stack • Unités/Pile

110 [1.200 x 1.000 x 2.620 mm]

115 [1.200 x 1.000 x 2.735 mm]

UDS/CAMIÓN • Units/Truck • Unités/Camion

2.860 [Altura • Height • Taille 2.620 mm]

3.450 [Altura • Height • Taille 2.735 mm]

APILABLE CON • Stackable with • Empilable avec

ZC.1A



**ZC.1A**

MEDIDAS • Measures • Mesures

600 x 400 x 145 mm

APILADO • Stacking • Empilage

135 mm

PESO • Weight • Poids

1'100 kg

VOLUMEN • Volume • Volume

28 L

UDS/PIE • Units/Stack • Unités/Pile

90 [1.200 x 1.000 x 2.600 mm]

105 [1.200 x 1.000 x 2.860 mm]

UDS/CAMIÓN • Units/Truck • Unités/Camion

2.340 [Altura • Height • Taille 2.600 mm]

3.150 [Altura • Height • Taille 2.860 mm]

APILABLE CON • Stackable with • Empilable avec

ZC



**18C**

MEDIDAS • Measures • Mesures

600 x 400 x 120 mm

APILADO • Stacking • Empilage

115 mm

PESO • Weight • Poids

1'260 kg

VOLUMEN • Volume • Volume

22 L

UDS/PIE • Units/Stack • Unités/Pile

105 [1.200 x 1.000 x 2.550 mm]

115 [1.200 x 1.000 x 2.770 mm]

UDS/CAMIÓN • Units/Truck • Unités/Camion

2.730 [Altura • Height • Taille 2.550 mm]

3.450 [Altura • Height • Taille 2.770 mm]

APILABLE CON • Stackable with • Empilable avec

14C • 18C CERRADA - CLOSED - FERMÉE





### 18C CERRADA • CLOSED • FERMÉE

MEDIDAS • Measures • Mesures  
600 x 400 x 120 mm

APILADO • Stacking • Empilage  
115 mm

PESO • Weight • Poids  
1'300 kg

VOLUMEN • Volume • Volume  
22 L

UDS/PIE • Units/Stack • Unités/Pile  
105 [1.200 x 1.000 x 2.550 mm]  
115 [1.200 x 1.000 x 2.770 mm]

UDS/CAMIÓN • Units/Truck • Unités/Camion  
2.730 [Altura • Height • Taille 2.550 mm]  
3.450 [Altura • Height • Taille 2.770 mm]

APILABLE CON • Stackable with • Empilable avec  
14C • 18C





# Cajas cítricos y caqui

Crates citrus and khaki • Boîtes citriques et kaki



## MC3 CAQUI • KHAHI • KAKI

MEDIDAS • Measures • Mesures

500 x 350 x 315 mm

APILADO • Stacking • Empilage

305 mm

PESO • Weight • Poids

2'500 kg

VOLUMEN • Volume • Volume

46 L

UDS/PIE • Units/Stack • Unités/Pile

84 [1.200 x 1.000 x 2.650 mm]

-

UDS/CAMIÓN • Units/Truck • Unités/Camion

2.184 [Altura • Height • Taille 2.650 mm]

-

APILABLE CON • Stackable with • Empilable avec

MC5 • MC6



## MC5

MEDIDAS • Measures • Mesures

500 x 350 x 315 mm

APILADO • Stacking • Empilage

305 mm

PESO • Weight • Poids

2'500 kg

VOLUMEN • Volume • Volume

46 L

UDS/PIE • Units/Stack • Unités/Pile

84 [1.200 x 1.000 x 2.650 mm]

-

UDS/CAMIÓN • Units/Truck • Unités/Camion

2.184 [Altura • Height • Taille 2.650 mm]

-

APILABLE CON • Stackable with • Empilable avec

MC3 CAQUI - KHAHI - KAKI • MC6



## MC6

MEDIDAS • Measures • Mesures

500 x 350 x 315 mm

APILADO • Stacking • Empilage

305 mm

PESO • Weight • Poids

2'500 kg

VOLUMEN • Volume • Volume

46 L

UDS/PIE • Units/Stack • Unités/Pile

84 [1.200 x 1.000 x 2.650 mm]

-

UDS/CAMIÓN • Units/Truck • Unités/Camion

2.184 [Altura • Height • Taille 2.650 mm]

-

APILABLE CON • Stackable with • Empilable avec

MC3 CAQUI - KHAHI - KAKI • MC5



## 11C

MEDIDAS • Measures • Mesures

500 x 300 x 200 mm

APILADO • Stacking • Empilage

190 mm

PESO • Weight • Poids

1'000 kg

VOLUMEN • Volume • Volume

20 L

UDS/PIE • Units/Stack • Unités/Pile

104 [1.200 x 1.000 x 2.600 mm]

112 [1.200 x 1.000 x 2.785 mm]

UDS/CAMIÓN • Units/Truck • Unités/Camion

2.704 [Altura • Height • Taille 2.600 mm]

3.360 [Altura • Height • Taille 2.785 mm]

APILABLE CON • Stackable with • Empilable avec

-



## 7C

MEDIDAS • Measures • Mesures

500 x 300 x 120 mm

APILADO • Stacking • Empilage

110 mm

PESO • Weight • Poids

0'500 kg

VOLUMEN • Volume • Volume

13 L

UDS/PIE • Units/Stack • Unités/Pile

184 [1.200 x 1.000 x 2.655 mm]

192 [1.200 x 1.000 x 2.765 mm]

UDS/CAMIÓN • Units/Truck • Unités/Camion

4.784 [Altura • Height • Taille 2.655 mm]

5.760 [Altura • Height • Taille 2.765 mm]

APILABLE CON • Stackable with • Empilable avec

-





# Cajas industriales

Crates industrial use • Boîtes industrielles



**CC.SS**

MEDIDAS • Measures • Mesures

730 x 500 x 180 mm

APILADO • Stacking • Empilage

170 mm

PESO • Weight • Poids

2'600 kg

VOLUMEN • Volume • Volume

46 L

UDS/PIE • Units/Stack • Unités/Pile

42 [1.200 x 1.000 x 2.575 mm]

45 [1.200 x 1.000 x 2.750 mm]

UDS/CAMIÓN • Units/Truck • Unités/Camion

1.008 [Altura • Height • Taille 2.575 mm]

1.170 [Altura • Height • Taille 2.750 mm]

APILABLE CON • Stackable with • Empilable avec

CC.CS



**CC.CS**

MEDIDAS • Measures • Mesures

730 x 500 x 180 mm

APILADO • Stacking • Empilage

170 mm

PESO • Weight • Poids

2'850 kg

VOLUMEN • Volume • Volume

46 L

UDS/PIE • Units/Stack • Unités/Pile

42 [1.200 x 1.000 x 2.575 mm]

45 [1.200 x 1.000 x 2.750 mm]

UDS/CAMIÓN • Units/Truck • Unités/Camion

1.008 [Altura • Height • Taille 2.575 mm]

1.170 [Altura • Height • Taille 2.750 mm]

APILABLE CON • Stackable with • Empilable avec

CC.SS



**NC**

MEDIDAS • Measures • Mesures

625 x 460 x 375 mm

APILADO • Stacking • Empilage

365 mm

PESO • Weight • Poids

2'780 kg

VOLUMEN • Volume • Volume

86 L

UDS/PIE • Units/Stack • Unités/Pile

48 [1.250 x 1.250 x 2.670 mm]

-

UDS/CAMIÓN • Units/Truck • Unités/Camion

1.056 [Altura • Height • Taille 2.670 mm]

-

APILABLE CON • Stackable with • Empilable avec

-



**FC**

MEDIDAS • Measures • Mesures

730 x 500 x 420 mm

APILADO • Stacking • Empilage

410 mm

PESO • Weight • Poids

3'850 kg

VOLUMEN • Volume • Volume

127 L

UDS/PIE • Units/Stack • Unités/Pile

27 [1.300 x 1.000 x 2.400 mm]

-

UDS/CAMIÓN • Units/Truck • Unités/Camion

567 [Altura • Height • Taille 2.400 mm]

-

APILABLE CON • Stackable with • Empilable avec

-



**19Q**

MEDIDAS • Measures • Mesures

740 x 500 x 160 mm

APILADO • Stacking • Empilage

150 mm

PESO • Weight • Poids

3'100 kg

VOLUMEN • Volume • Volume

46 L

UDS/PIE • Units/Stack • Unités/Pile

48 [1.250 x 1.000 x 2.570 mm]

54 [1.250 x 1.000 x 2.825 mm]

UDS/CAMIÓN • Units/Truck • Unités/Camion

1.152 [Altura • Height • Taille 2.570 mm]

1.524 \* Sin paletizar • Unpalletized • Non palettisé

APILABLE CON • Stackable with • Empilable avec

-



**19Q TAPA • TOP • COUVERCLE**

MEDIDAS • Measures • Mesures

740 x 500 x 30 mm

APILADO • Stacking • Empilage

20 mm

PESO • Weight • Poids

1'400 kg

UDS/PIE • Units/Stack • Unités/Pile

120 [1.300 x 1.200 x 1.300 mm]

# Cajas plegables

Foldable crates • Boîtes pliables



**PLS 4310**

MEDIDAS • Measures • Mesures

400 x 300 x 114 mm

APILADO • Stacking • Empilage

108 mm

PESO • Weight • Poids

0'696 kg

VOLUMEN • Volume • Volume

10 L

UDS/PIE • Units/Stack • Unités/Pile

870 [1.200 x 1.000 x 2.586 mm]

940 [1.200 x 1.000 x 2.782 mm]

UDS/CAMIÓN • Units/Truck • Unités/Camion

22.620 [Altura • Height • Taille 2.586 mm]

28.200 [Altura • Height • Taille 2.782 mm]

APILABLE CON • Stackable with • Empilable avec

PLS 4316



**PLS 4316**

MEDIDAS • Measures • Mesures

400 x 300 x 174 mm

APILADO • Stacking • Empilage

168 mm

PESO • Weight • Poids

0'851 kg

VOLUMEN • Volume • Volume

16 L

UDS/PIE • Units/Stack • Unités/Pile

870 [1.200 x 1.000 x 2.586 mm]

-

UDS/CAMIÓN • Units/Truck • Unités/Camion

22.620 [Altura • Height • Taille 2.586 mm]

26.100 [Altura • Height • Taille 2.586 mm]

APILABLE CON • Stackable with • Empilable avec

PLS 4310



**PLS 6410**

MEDIDAS • Measures • Mesures

600 x 400 x 118 mm

APILADO • Stacking • Empilage

113 mm

PESO • Weight • Poids

1'463 kg

VOLUMEN • Volume • Volume

23 L

UDS/PIE • Units/Stack • Unités/Pile

435 [1.200 x 1.000 x 2.586 mm]

470 [1.200 x 1.000 x 2.782 mm]

UDS/CAMIÓN • Units/Truck • Unités/Camion

11.310 [Altura • Height • Taille 2.586 mm]

14.100 [Altura • Height • Taille 2.782 mm]

APILABLE CON • Stackable with • Empilable avec

PLS 6416 • PLS 6416C • PLS 6422



**PLS 6416**

MEDIDAS • Measures • Mesures

600 x 400 x 173 mm

APILADO • Stacking • Empilage

168 mm

PESO • Weight • Poids

1'767 kg

VOLUMEN • Volume • Volume

35 L

UDS/PIE • Units/Stack • Unités/Pile

435 [1.200 x 1.000 x 2.586 mm]

-

UDS/CAMIÓN • Units/Truck • Unités/Camion

11.310 [Altura • Height • Taille 2.586 mm]

13.050 [Altura • Height • Taille 2.586 mm]

APILABLE CON • Stackable with • Empilable avec

PLS 6410 • PLS 6416C • PLS 6422



**PLS 6416C**

MEDIDAS • Measures • Mesures

600 x 400 x 173 mm

APILADO • Stacking • Empilage

168 mm

PESO • Weight • Poids

1'840 kg

VOLUMEN • Volume • Volume

35 L

UDS/PIE • Units/Stack • Unités/Pile

435 [1.200 x 1.000 x 2.586 mm]

-

UDS/CAMIÓN • Units/Truck • Unités/Camion

11.310 [Altura • Height • Taille 2.586 mm]

13.050 [Altura • Height • Taille 2.586 mm]

APILABLE CON • Stackable with • Empilable avec

PLS 6410 • PLS 6416 • PLS 6422



**PLS 6422**

MEDIDAS • Measures • Mesures

600 x 400 x 229 mm

APILADO • Stacking • Empilage

223 mm

PESO • Weight • Poids

1'797 kg

VOLUMEN • Volume • Volume

46 L

UDS/PIE • Units/Stack • Unités/Pile

370 [1.200 x 1.000 x 2.592 mm]

400 [1.200 x 1.000 x 2.790 mm]

UDS/CAMIÓN • Units/Truck • Unités/Camion

9.620 [Altura • Height • Taille 2.592 mm]

12.000 [Altura • Height • Taille 2.790 mm]

APILABLE CON • Stackable with • Empilable avec

PLS 6410 • PLS 6416 • PLS 6416C





## Sistema de uso • System of use • Système d'utilisation

### PLEGADO • FOLDING • PLIAGE:



- Presionar las manetas
- Press the levers
- Appuyer sur les leviers



- Plegar ambos lados cortos
- Fold both short sides
- Rabattre les deux petits côtés



- Plegar ambos lados largos
- Fold both long sides
- Rabattre les deux grands côtés

### DESPLEGADO • UNFOLDING • DÉPLIAGE:



- Desplegar ambos lados largos
- Unfold both long sides
- Déplier les deux grands côtés



- Desplegar ambos lados cortos hasta hacer "clik"
- Unfold both short sides until it clicks
- Déplier les deux petits côtés jusqu'à entendre "clik"



- Caja preparada para uso
- Ready-to-use crate
- Boîte prête à l'emploi





A photograph showing a large stack of blue plastic drums in a warehouse. The drums are arranged in several rows, with some stacked on top of others. The drums have a distinctive shape with a wider top and a narrower bottom, and they feature several horizontal ridges. The background shows the industrial structure of a warehouse with metal beams and pipes. The floor is a reddish-brown color.

# Bidones

Drums • Fûts



# Bidones

## Drums • Fûts



**KB**

DIÁMETRO • Diameter • Diamètre

A: ø320 mm B: ø387 mm C: ø300 mm

ALTURA TOTAL • Total height • Hauteur totale  
630 mm

PESO • Weight • Poids

CUERPO • Body • Corps: 2'200 kg

CIERRE • Closure • Fermeture: 0'814 kg

PESO TOTAL • Total height • Poids total: 3'014 kg

VOLUMEN • Volume • Volume

60 L

HOMOLOGACIÓN • Homologation • Homologation

UN/1H2/X76/S/ /E/B-3051/PLASTIMOL

UDS/PIE • Units/Stack • Unités/Pile

32 [1.200 x 1.000 x 2.640 mm]

-

UDS/CAMIÓN • Units/Truck • Unités/Camion

768 [Altura • Height • Taille 2.640 mm]

960 [Altura • Height • Taille 2.640 mm]



**JB**

DIÁMETRO • Diameter • Diamètre

A: ø320 mm B: ø387 mm C: ø300 mm

ALTURA TOTAL • Total height • Hauteur totale  
630 mm

PESO • Weight • Poids

CUERPO • Body • Corps: 2'500 kg

CIERRE • Closure • Fermeture: 0'814 kg

PESO TOTAL • Total height • Poids total: 3'314 kg

VOLUMEN • Volume • Volume

60 L

HOMOLOGACIÓN • Homologation • Homologation

UN/1H2/X76/S/ /E/B-3052/PLASTIMOL

UDS/PIE • Units/Stack • Unités/Pile

32 [1.200 x 1.000 x 2.640 mm]

-

UDS/CAMIÓN • Units/Truck • Unités/Camion

768 [Altura • Height • Taille 2.640 mm]

960 [Altura • Height • Taille 2.640 mm]



**KB 2 ASAS • HANGERS • ANSES**

DIÁMETRO • Diameter • Diamètre

A: ø320 mm B: ø387 mm C: ø300 mm

ALTURA TOTAL • Total height • Hauteur totale  
630 mm

PESO • Weight • Poids

CUERPO • Body • Corps: 2'287 kg

CIERRE • Closure • Fermeture: 0'814 kg

PESO TOTAL • Total height • Poids total: 3'101 kg

VOLUMEN • Volume • Volume

60 L

HOMOLOGACIÓN • Homologation • Homologation

UN/1H2/X76/S/ /E/B-3051/PLASTIMOL

UDS/PIE • Units/Stack • Unités/Pile

32 [1.200 x 1.000 x 2.640 mm]

-

UDS/CAMIÓN • Units/Truck • Unités/Camion

768 [Altura • Height • Taille 2.640 mm]

960 [Altura • Height • Taille 2.640 mm]



**KBE**

DIÁMETRO • Diameter • Diamètre

A: ø240 mm B: ø400 mm C: ø320 mm

ALTURA TOTAL • Total height • Hauteur totale  
655 mm

PESO • Weight • Poids

CUERPO • Body • Corps: 2'200 kg

CIERRE • Closure • Fermeture: 0'413 kg

PESO TOTAL • Total height • Poids total: 2'613 kg

VOLUMEN • Volume • Volume

60 L

HOMOLOGACIÓN • Homologation • Homologation

UN/1H2/Y76/S/ /E/B-10117/PLASTIMOL

UDS/PIE • Units/Stack • Unités/Pile

31 [1.200 x 1.000 x 2.600 mm]

-

UDS/CAMIÓN • Units/Truck • Unités/Camion

806 [Altura • Height • Taille 2.600 mm]

930 [Altura • Height • Taille 2.600 mm]



**JBE**

DIÁMETRO • Diameter • Diamètre

A: ø240 mm B: ø400 mm C: ø320 mm

ALTURA TOTAL • Total height • Hauteur totale  
655 mm

PESO • Weight • Poids

CUERPO • Body • Corps: 2'500 kg

CIERRE • Closure • Fermeture: 0'413 kg

PESO TOTAL • Total height • Poids total: 2'913 kg

VOLUMEN • Volume • Volume

60 L

HOMOLOGACIÓN • Homologation • Homologation

-

UDS/PIE • Units/Stack • Unités/Pile

31 [1.200 x 1.000 x 2.600 mm]

-

UDS/CAMIÓN • Units/Truck • Unités/Camion

806 [Altura • Height • Taille 2.600 mm]

930 [Altura • Height • Taille 2.600 mm]



**ECO**

DIÁMETRO • Diameter • Diamètre

A: ø240 mm B: ø400 mm C: ø320 mm

ALTURA TOTAL • Total height • Hauteur totale  
655 mm

PESO • Weight • Poids

CUERPO • Body • Corps: 2'200 kg

CIERRE • Closure • Fermeture: 0'413 kg

PESO TOTAL • Total height • Poids total: 2'613 kg

VOLUMEN • Volume • Volume

60 L

HOMOLOGACIÓN • Homologation • Homologation

-

UDS/PIE • Units/Stack • Unités/Pile

31 [1.200 x 1.000 x 2.600 mm]

-

UDS/CAMIÓN • Units/Truck • Unités/Camion

806 [Altura • Height • Taille 2.600 mm]

930 [Altura • Height • Taille 2.600 mm]







### SB

DIÁMETRO • Diameter • Diamètre  
A: ø380 mm B: ø480 mm C: ø360 mm

ALTURA TOTAL • Total height • Hauteur totale  
800 mm

PESO • Weight • Poids  
CUERPO • Body • Corps: 4'000 kg  
CIERRE • Closure • Fermeture: 1'575 kg  
PESO TOTAL • Total height • Poids total: 5'575 kg  
VOLUMEN • Volume • Volume  
120 L

HOMOLOGACIÓN • Homologation • Homologation  
UN/1H2/X150/S//E/B-3058/PLASTIMOL

UDS/PIE • Units/Stack • Unités/Pile  
18 [1.300 x 900 x 2.600 mm]

UDS/CAMIÓN • Units/Truck • Unités/Camion  
414 [Altura • Height • Taille 2.600 mm]  
468 [Altura • Height • Taille 2.600 mm]



### MB

DIÁMETRO • Diameter • Diamètre  
A: ø380 mm B: ø480 mm C: ø360 mm

ALTURA TOTAL • Total height • Hauteur totale  
800 mm

PESO • Weight • Poids  
CUERPO • Body • Corps: 4'500 kg  
CIERRE • Closure • Fermeture: 1'575 kg  
PESO TOTAL • Total height • Poids total: 6'075 kg  
VOLUMEN • Volume • Volume  
120 L

HOMOLOGACIÓN • Homologation • Homologation  
-

UDS/PIE • Units/Stack • Unités/Pile  
18 [1.300 x 900 x 2.600 mm]

UDS/CAMIÓN • Units/Truck • Unités/Camion  
414 [Altura • Height • Taille 2.600 mm]  
468 [Altura • Height • Taille 2.600 mm]



### RB

DIÁMETRO • Diameter • Diamètre  
A: ø380 mm B: ø480 mm C: ø360 mm

ALTURA TOTAL • Total height • Hauteur totale  
975 mm

PESO • Weight • Poids  
CUERPO • Body • Corps: 5'200 kg  
CIERRE • Closure • Fermeture: 1'575 kg  
PESO TOTAL • Total height • Poids total: 6'775 kg  
VOLUMEN • Volume • Volume  
150 L

HOMOLOGACIÓN • Homologation • Homologation  
UN/1H2/Y187/S//E/B-3086/PLASTIMOL

UDS/PIE • Units/Stack • Unités/Pile  
15 [1.300 x 900 x 2.600 mm]

UDS/CAMIÓN • Units/Truck • Unités/Camion  
345 [Altura • Height • Taille 2.600 mm]  
390 [Altura • Height • Taille 2.600 mm]



### ABE T/CT

DIÁMETRO • Diameter • Diamètre  
A: ø400 mm B: ø600 mm C: ø460 mm D: ø50 mm

ALTURA TOTAL • Total height • Hauteur totale  
990 mm

PESO • Weight • Poids  
CUERPO • Body • Corps: 7'000 kg  
CIERRE • Closure • Fermeture: 1'379 kg  
PESO TOTAL • Total height • Poids total: 8'379 kg  
VOLUMEN • Volume • Volume  
220 L

HOMOLOGACIÓN • Homologation • Homologation  
UN/1H2/Y273/S//E/B-3074/PLASTIMOL

UDS/PIE • Units/Stack • Unités/Pile  
10 [1.300 x 1.200 x 2.700 mm] \*

\* Paletizado bajo pedido • Palletized upon request • Palettisé sur demande

UDS/CAMIÓN • Units/Truck • Unités/Camion  
220 [Altura • Height • Taille 2.700 mm] \*  
238 [Altura • Height • Taille 2.580 mm]  
312 [Altura • Height • Taille 2.970 mm]



### ABE T/ST

DIÁMETRO • Diameter • Diamètre  
A: ø400 mm B: ø600 mm C: ø460 mm

ALTURA TOTAL • Total height • Hauteur totale  
990 mm

PESO • Weight • Poids  
CUERPO • Body • Corps: 7'000 kg  
CIERRE • Closure • Fermeture: 1'279 kg  
PESO TOTAL • Total height • Poids total: 8'279 kg  
VOLUMEN • Volume • Volume  
220 L

HOMOLOGACIÓN • Homologation • Homologation  
UN/1H2/Y273/S//E/B-3074/PLASTIMOL

UDS/PIE • Units/Stack • Unités/Pile  
10 [1.300 x 1.200 x 2.700 mm] \*

\* Paletizado bajo pedido • Palletized upon request • Palettisé sur demande

UDS/CAMIÓN • Units/Truck • Unités/Camion  
220 [Altura • Height • Taille 2.700 mm] \*  
238 [Altura • Height • Taille 2.580 mm]  
312 [Altura • Height • Taille 2.970 mm]



### AB T/CT

DIÁMETRO • Diameter • Diamètre  
A: ø400 mm B: ø600 mm C: ø460 mm D: ø50 mm

ALTURA TOTAL • Total height • Hauteur totale  
983 mm

PESO • Weight • Poids  
CUERPO • Body • Corps: 7'000 kg  
CIERRE • Closure • Fermeture: 1'566 kg  
PESO TOTAL • Total height • Poids total: 8'566 kg  
VOLUMEN • Volume • Volume  
220 L

HOMOLOGACIÓN • Homologation • Homologation  
UN/1H2/X273/S//E/B-3063/PLASTIMOL

UDS/PIE • Units/Stack • Unités/Pile  
10 [1.300 x 1.200 x 2.700 mm] \*

\* Paletizado bajo pedido • Palletized upon request • Palettisé sur demande

UDS/CAMIÓN • Units/Truck • Unités/Camion  
220 [Altura • Height • Taille 2.700 mm] \*  
238 [Altura • Height • Taille 2.580 mm]  
312 [Altura • Height • Taille 2.970 mm]





## AB T/ST

DIÁMETRO • Diameter • Diamètre

A: ø400 mm B: ø600 mm C: ø460 mm

ALTURA TOTAL • Total height • Hauteur totale

983 mm

PESO • Weight • Poids

CUERPO • Body • Corps: 7'000 kg

CIERRE • Closure • Fermeture: 1'476 kg

PESO TOTAL • Total height • Poids total: 8'476 kg

VOLUMEN • Volume • Volume

220 L

HOMOLOGACIÓN • Homologation • Homologation

UN/1H2/X273/S//E/B-3063/PLASTIMOL

UDS/PIE • Units/Stack • Unités/Pile

10 [1.300 x 1.200 x 2.700 mm] \*

\* Paletizado bajo pedido • Palletized upon request • Palettisé sur demande

UDS/CAMIÓN • Units/Truck • Unités/Camion

220 [Altura • Height • Taille 2.700 mm] \*

238 [Altura • Height • Taille 2.580 mm]

312 [Altura • Height • Taille 2.970 mm]



# Bidones accesorios

Drums accessories • Fûts accessoires



## TAPA • TOP • COUVERCLE IPE 60L

DIÁMETRO EXTERIOR • External diameter • Diamètre extérieur  
ø390 mm

DIÁMETRO INTERIOR • Internal diameter • Diamètre intérieur  
ø315 mm

ALTURA TOTAL • Total height • Hauteur totale  
68 mm

PESO • Weight • Poids

TAPA • Top • Couvercle: 0'550 kg  
JUNTA • O-ring • Joint torique: 0'056 kg  
FLEJE • Strap • Bande: 0'208 kg  
PESO TOTAL • Total height • Poids total: 0'814 kg

UDS/PIE • Units/Stack • Unités/Pile  
360 [1.300 x 1.200 x 1.200 mm]



## TAPA ROSCA • SCREW TOP • COUVERCLE ÉCROU 60L

DIÁMETRO EXTERIOR • External diameter • Diamètre extérieur  
ø280 mm

DIÁMETRO INTERIOR • Internal diameter • Diamètre intérieur  
ø255 mm

ALTURA TOTAL • Total height • Hauteur totale  
40 mm

PESO • Weight • Poids

TAPA • Top • Couvercle: 0'350 kg  
JUNTA • O-ring • Joint torique: 0'063 kg  
PESO TOTAL • Total height • Poids total: 0'413 kg

UDS/PIE • Units/Stack • Unités/Pile  
480 [1.300 x 1.200 x 1.200 mm]



## REJILLA OBTURADOR • PERFORATED TOP • GRILLE OBTURATEUR 60L

DIÁMETRO EXTERIOR • External diameter • Diamètre extérieur  
ø250 mm

DIÁMETRO CIERRE • Closing diameter • Diamètre du fermeture  
ø240 mm

ALTURA TOTAL • Total height • Hauteur totale  
40 mm

PESO • Weight • Poids

0'120 kg

UDS/PIE • Units/Stack • Unités/Pile  
880 [1.300 x 1.200 x 1.200 mm]



## TAPA • TOP • COUVERCLE EURO 120-150 L

DIÁMETRO EXTERIOR • External diameter • Diamètre extérieur  
ø440 mm

DIÁMETRO INTERIOR • Internal diameter • Diamètre intérieur  
ø370 mm

ALTURA TOTAL • Total height • Hauteur totale  
45 mm

PESO • Weight • Poids

TAPA • Top • Couvercle: 1'025 kg  
JUNTA • O-ring • Joint torique: 0'107 kg  
FLEJE • Strap • Bande: 0'443 kg  
PESO TOTAL • Total height • Poids total: 1'575 kg

UDS/PIE • Units/Stack • Unités/Pile  
160 [1.200 x 1.000 x 1.300 mm]



## REJILLA OBTURADOR • PERFORATED TOP • GRILLE OBTURATEUR 220L

DIÁMETRO EXTERIOR • External diameter • Diamètre extérieur  
ø410 mm

DIÁMETRO CIERRE • Closing diameter • Diamètre du fermeture  
ø400 mm

ALTURA TOTAL • Total height • Hauteur totale  
47 mm

PESO • Weight • Poids

0'340 kg

UDS/PIE • Units/Stack • Unités/Pile  
230 [1.200 x 800 x 1.600 mm]



## REJILLA • MESH TOP • GRILLE 220L

DIÁMETRO EXTERIOR • External diameter • Diamètre extérieur  
ø390 mm

ALTURA TOTAL • Total height • Hauteur totale  
12 mm

PESO • Weight • Poids

0'180 kg

UDS/PIE • Units/Stack • Unités/Pile  
600 [1.200 x 800 x 1.700 mm]





### TAPA ROSCA • SCREW TOP • COUVERCLE ÉCROU 220L T/ST

DIÁMETRO EXTERIOR • External diameter • Diamètre extérieur  
ø455 mm

DIÁMETRO INTERIOR • Internal diameter • Diamètre intérieur  
ø415 mm

ALTURA TOTAL • Total height • Hauteur totale  
60 mm

PESO • Weight • Poids

TAPA • Top • Couvercle: 1'200 kg  
JUNTA • O-ring • Joint torique: 0'079 kg  
PESO TOTAL • Total height • Poids total: 1'279 kg

UDS/PIE • Units/Stack • Unités/Pile  
150 [1.300 x 1.200 x 1.600 mm]



### TAPA ROSCA • SCREW TOP • COUVERCLE ÉCROU 220L T/CT

DIÁMETRO EXTERIOR • External diameter • Diamètre extérieur  
ø455 mm

DIÁMETRO INTERIOR • Internal diameter • Diamètre intérieur  
ø415 mm

ALTURA TOTAL • Total height • Hauteur totale  
66 mm

PESO • Weight • Poids

TAPA • Top • Couvercle: 1'300 kg  
JUNTA • O-ring • Joint torique: 0'079 kg  
PESO TOTAL • Total height • Poids total: 1'379 kg

UDS/PIE • Units/Stack • Unités/Pile  
100 [1.200 x 800 x 1.600 mm]



### TAPA FLEJE • STEEL RING • CERCLAGE MÉTALLIQUE 220L T/ST

DIÁMETRO EXTERIOR • External diameter • Diamètre extérieur  
ø505 mm

DIÁMETRO CIERRE • Closing diameter • Diamètre du fermeture  
ø430 mm

ALTURA TOTAL • Total height • Hauteur totale  
80 mm

PESO • Weight • Poids

TAPA • Top • Couvercle: 1'150 kg  
JUNTA • O-ring • Joint torique: 0'082 kg  
FLEJE • Strap • Bande: 0'244 kg  
PESO TOTAL • Total height • Poids total: 1'476 kg

UDS/PIE • Units/Stack • Unités/Pile  
150 [1.300 x 1.200 x 1.600 mm]



### TAPA FLEJE • STEEL RING • CERCLAGE MÉTALLIQUE 220L T/CT

DIÁMETRO EXTERIOR • External diameter • Diamètre extérieur  
ø505 mm

DIÁMETRO INTERIOR • Internal diameter • Diamètre intérieur  
ø430 mm

ALTURA TOTAL • Total height • Hauteur totale  
80 mm

PESO • Weight • Poids

TAPA • Top • Couvercle: 1'240 kg  
JUNTA • O-ring • Joint torique: 0'082 kg  
FLEJE • Strap • Bande: 0'244 kg  
PESO TOTAL • Total height • Poids total: 1'566 kg

UDS/PIE • Units/Stack • Unités/Pile  
100 [1.200 x 800 x 1.600 mm]





A large stack of orange plastic pallets is the central focus of the image. The pallets are stacked high, showing their perforated design. In the background, the industrial structure of a warehouse is visible, with metal beams and pipes. To the right, another stack of pallets is partially visible, slightly out of focus. The overall scene is brightly lit, suggesting an indoor industrial setting.

# Palets

Pallets • Palettes



# Palets europeos

## European pallets • Palettes européennes



### A1 9 PIES • FEET • PIEDS

**MEDIDAS • Measures • Mesures**

1.200 x 800 x 130 mm

**ENCAJADO • Nesting • Nidification**

46 mm

**PESO • Weight • Poids**

5'700 kg

**CARGA ESTÁTICA • Static load • Charge statique**

2.000 kg

**CARGADINÁMICA • Dynamic load • Charge dynamique**

800 kg

**CARGA EN RACK • Shelf load • Charge RACK**

-

**UDS/PIE • Units/Stack • Unités/Pile**

57 [1.200 x 800 x 2.670 mm]

61 [1.200 x 800 x 2.840 mm]

**UDS/CAMIÓN • Units/Truck • Unités/Camion**

1.881 [Altura • Height • Taille 2.670 mm]

2.318 [Altura • Height • Taille 2.840 mm]



### A2 3 PATINES • SKIDS • PATINS

**MEDIDAS • Measures • Mesures**

1.200 x 800 x 150 mm

**APILADO • Stacking • Empilage**

138 mm

**PESO • Weight • Poids**

7'935 kg

**CARGA ESTÁTICA • Static load • Charge statique**

2.000 kg

**CARGADINÁMICA • Dynamic load • Charge dynamique**

800 kg

**CARGA EN RACK • Shelf load • Charge RACK**

500 kg

**UDS/PIE • Units/Stack • Unités/Pile**

18 [1.200 x 800 x 2.600 mm]

20 [1.200 x 800 x 2.900 mm]

**UDS/CAMIÓN • Units/Truck • Unités/Camion**

594 [Altura • Height • Taille 2.600 mm]

760 [Altura • Height • Taille 2.900 mm]



### SM 3 PATINES • SKIDS • PATINS

**MEDIDAS • Measures • Mesures**

1.200 x 800 x 160 mm

**ENCAJADO • Nesting • Nidification**

85 mm

**PESO • Weight • Poids**

14'400 kg

**CARGA ESTÁTICA • Static load • Charge statique**

2.000 kg

**CARGADINÁMICA • Dynamic load • Charge dynamique**

1.000 kg

**CARGA EN RACK • Shelf load • Charge RACK**

500 kg

**UDS/PIE • Units/Stack • Unités/Pile**

30 [1.200 x 800 x 2.625 mm]

33 [1.200 x 800 x 2.880 mm]

**UDS/CAMIÓN • Units/Truck • Unités/Camion**

990 [Altura • Height • Taille 2.625 mm]

1.254 [Altura • Height • Taille 2.880 mm]



### LO 3 PATINES • SKIDS • PATINS

**MEDIDAS • Measures • Mesures**

1.200 x 800 x 150 mm

**APILADO • Stacking • Empilage**

146 mm

**PESO • Weight • Poids**

12'200 kg

**CARGA ESTÁTICA • Static load • Charge statique**

5.000 kg

**CARGADINÁMICA • Dynamic load • Charge dynamique**

1.500 kg

**CARGA EN RACK • Shelf load • Charge RACK**

750 kg

**UDS/PIE • Units/Stack • Unités/Pile**

17 [1.200 x 800 x 2.550 mm]

19 [1.200 x 800 x 2.850 mm]

**UDS/CAMIÓN • Units/Truck • Unités/Camion**

561 [Altura • Height • Taille 2.550 mm]

722 [Altura • Height • Taille 2.850 mm]



### LO-PRO 3 PATINES • SKIDS • PATINS

**MEDIDAS • Measures • Mesures**

1.200 x 800 x 160 mm

**APILADO • Stacking • Empilage**

156 mm

**PESO • Weight • Poids**

17'500 kg

**CARGA ESTÁTICA • Static load • Charge statique**

7.500 kg

**CARGADINÁMICA • Dynamic load • Charge dynamique**

2.000 kg

**CARGA EN RACK • Shelf load • Charge RACK**

1.000 kg

**UDS/PIE • Units/Stack • Unités/Pile**

16 [1.200 x 800 x 2.560 mm]

18 [1.200 x 800 x 2.812 mm]

**UDS/CAMIÓN • Units/Truck • Unités/Camion**

528 [Altura • Height • Taille 2.560 mm]

684 [Altura • Height • Taille 2.812 mm]



# Palets americanos

## American pallets • Palettes américaines



### BA 9 PIES • FEET • PIEDS

**MEDIDAS • Measures • Mesures**

1.200 x 1.000 x 140 mm

**ENCAJADO • Nesting • Nidification**

40 mm

**PESO • Weight • Poids**

6'150 kg

**CARGA ESTÁTICA • Static load • Charge statique**

1.800 kg

**CARGADINÁMICA • Dynamic load • Charge dynamique**

1.000 kg

**CARGA EN RACK • Shelf load • Charge RACK**

-

**UDS/PIE • Units/Stack • Unités/Pile**

62 [1.200 x 1.000 x 2.580 mm]

70 [1.200 x 1.000 x 2.900 mm]

**UDS/CAMIÓN • Units/Truck • Unités/Camion**

1.612 [Altura • Height • Taille 2.580 mm]

2.100 [Altura • Height • Taille 2.900 mm]



### BA 3 PATINES • SKIDS • PATINS

**MEDIDAS • Measures • Mesures**

1.200 x 1.000 x 160 mm

**APILADO • Stacking • Empilage**

157 mm

**PESO • Weight • Poids**

8'150 kg

**CARGA ESTÁTICA • Static load • Charge statique**

1.800 kg

**CARGADINÁMICA • Dynamic load • Charge dynamique**

1.000 kg

**CARGA EN RACK • Shelf load • Charge RACK**

400 kg

**UDS/PIE • Units/Stack • Unités/Pile**

16 [1.200 x 1.000 x 2.515 mm]

18 [1.200 x 1.000 x 2.829 mm]

**UDS/CAMIÓN • Units/Truck • Unités/Camion**

416 [Altura • Height • Taille 2.515 mm]

540 [Altura • Height • Taille 2.829 mm]



### LO 3 PATINES • SKIDS • PATINS

**MEDIDAS • Measures • Mesures**

1.200 x 1.000 x 150 mm

**APILADO • Stacking • Empilage**

146 mm

**PESO • Weight • Poids**

12'800 kg

**CARGA ESTÁTICA • Static load • Charge statique**

5.000 kg

**CARGADINÁMICA • Dynamic load • Charge dynamique**

1.250 kg

**CARGA EN RACK • Shelf load • Charge RACK**

700 kg

**UDS/PIE • Units/Stack • Unités/Pile**

17 [1.200 x 1.000 x 2.486 mm]

19 [1.200 x 1.000 x 2.778 mm]

**UDS/CAMIÓN • Units/Truck • Unités/Camion**

442 [Altura • Height • Taille 2.486 mm]

570 [Altura • Height • Taille 2.778 mm]



### LO-PRO 3 PATINES • SKIDS • PATINS

**MEDIDAS • Measures • Mesures**

1.200 x 1.000 x 160 mm

**APILADO • Stacking • Empilage**

156 mm

**PESO • Weight • Poids**

19'500 kg

**CARGA ESTÁTICA • Static load • Charge statique**

7.000 kg

**CARGADINÁMICA • Dynamic load • Charge dynamique**

2.000 kg

**CARGA EN RACK • Shelf load • Charge RACK**

1.000 kg

**UDS/PIE • Units/Stack • Unités/Pile**

16 [1.200 x 1.000 x 2.500 mm]

19 [1.200 x 1.000 x 2.812 mm]

**UDS/CAMIÓN • Units/Truck • Unités/Camion**

416 [Altura • Height • Taille 2.500 mm]

540 [Altura • Height • Taille 2.812 mm]



### LO 5 PATINES • SKIDS • PATINS

**MEDIDAS • Measures • Mesures**

1.200 x 1.000 x 150 mm

**APILADO • Stacking • Empilage**

146 mm

**PESO • Weight • Poids**

13'600 kg

**CARGA ESTÁTICA • Static load • Charge statique**

5.500 kg

**CARGADINÁMICA • Dynamic load • Charge dynamique**

1.500 kg

**CARGA EN RACK • Shelf load • Charge RACK**

750 kg

**UDS/PIE • Units/Stack • Unités/Pile**

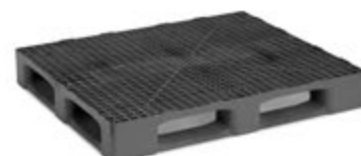
17 [1.200 x 1.000 x 2.486 mm]

19 [1.200 x 1.000 x 2.778 mm]

**UDS/CAMIÓN • Units/Truck • Unités/Camion**

442 [Altura • Height • Taille 2.486 mm]

570 [Altura • Height • Taille 2.778 mm]



### LO-PRO 5 PATINES • SKIDS • PATINS

**MEDIDAS • Measures • Mesures**

1.200 x 1.000 x 160 mm

**APILADO • Stacking • Empilage**

156 mm

**PESO • Weight • Poids**

20'200 kg

**CARGA ESTÁTICA • Static load • Charge statique**

7.500 kg

**CARGADINÁMICA • Dynamic load • Charge dynamique**

2.250 kg

**CARGA EN RACK • Shelf load • Charge RACK**

1.100 kg

**UDS/PIE • Units/Stack • Unités/Pile**

16 [1.200 x 1.000 x 2.500 mm]

19 [1.200 x 1.000 x 2.812 mm]

**UDS/CAMIÓN • Units/Truck • Unités/Camion**

416 [Altura • Height • Taille 2.500 mm]

540 [Altura • Height • Taille 2.812 mm]



# Medias paletas

Half pallets • Demi palettes



## BA 6 PIES • FEET • PIEDS

MEDIDAS • Measures • Mesures

800 x 600 x 135 mm

ENCAJADO • Nesting • Nidification

35 mm

PESO • Weight • Poids

2'900 kg

CARGA ESTÁTICA • Static load • Charge statique

800 kg

CARGA DINÁMICA • Dynamic load • Charge dynamique

400 kg

CARGA EN RACK • Shelf load • Charge RACK

-

UDS/PIE • Units/Stack • Unités/Pile

71 [800 x 600 x 2.585 mm]

80 [800 x 600 x 2.900 mm]

UDS/CAMIÓN • Units/Truck • Unités/Camion

4.686 [Altura • Height • Taille 2.585 mm]

6.080 [Altura • Height • Taille 2.900 mm]



## LO 3 PATINES • SKIDS • PATINS

MEDIDAS • Measures • Mesures

800 x 600 x 140 mm

APILADO • Stacking • Emilage

138 mm

PESO • Weight • Poids

6'700 kg

CARGA ESTÁTICA • Static load • Charge statique

1.500 kg

CARGA DINÁMICA • Dynamic load • Charge dynamique

500 kg

CARGA EN RACK • Shelf load • Charge RACK

-

UDS/PIE • Units/Stack • Unités/Pile

18 [800 x 600 x 2.530 mm]

20 [800 x 600 x 2.762 mm]

UDS/CAMIÓN • Units/Truck • Unités/Camion

1.188 [Altura • Height • Taille 2.530 mm]

1.520 [Altura • Height • Taille 2.762 mm]



# Palets alimentarios

Food-grade pallets • Palettes alimentaires



## V2 3 PATINES • SKIDS • PATINS

MEDIDAS • Measures • Mesures

1.200 x 800 x 180 mm

APILADO • Stacking • Empilage

169 mm

PESO • Weight • Poids

9'095 kg

CARGA ESTÁTICA • Static load • Charge statique

2.000 kg

CARGA DINÁMICA • Dynamic load • Charge dynamique

800 kg

CARGA EN RACK • Shelf load • Charge RACK

500 kg

UDS/PIE • Units/Stack • Unités/Pile

14 [1.200 x 800 x 2.443 mm]

UDS/CAMIÓN • Units/Truck • Unités/Camion

462 [Altura • Height • Taille 2.443 mm]

532 [Altura • Height • Taille 2.443 mm]



## V3 VOLTEABLE • TURNABLE • RETOURNABLE

MEDIDAS • Measures • Mesures

1.200 x 800 x 200 mm

ENCAJADO • Nesting • Nidification

180 mm

PESO • Weight • Poids

10'460 kg

CARGA ESTÁTICA • Static load • Charge statique

2.000 kg

CARGA DINÁMICA • Dynamic load • Charge dynamique

800 kg

CARGA EN RACK • Shelf load • Charge RACK

500 kg

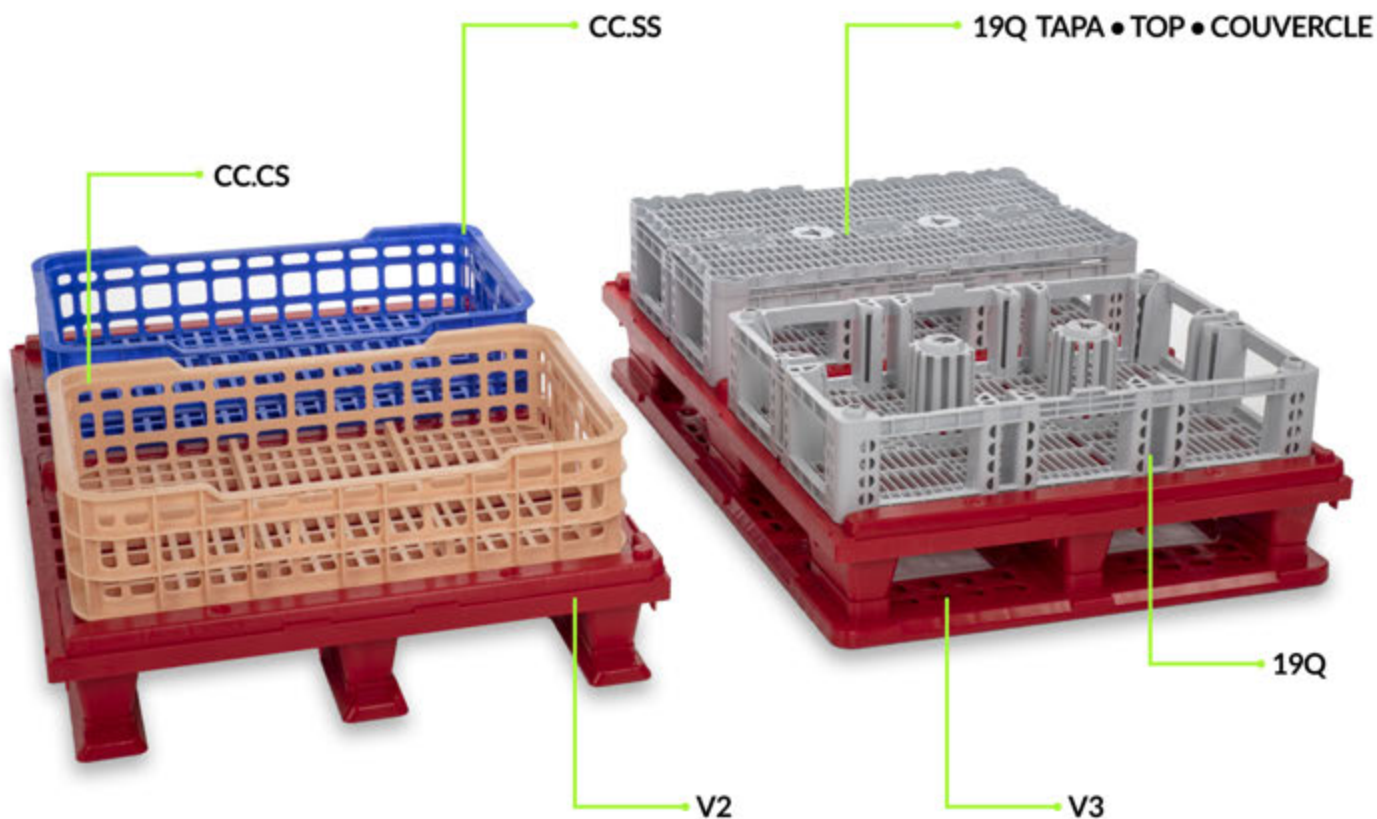
UDS/PIE • Units/Stack • Unités/Pile

13 [1.200 x 800 x 2.480 mm]

UDS/CAMIÓN • Units/Truck • Unités/Camion

429 [Altura • Height • Taille 2.480 mm]

494 [Altura • Height • Taille 2.480 mm]





# Palets accesorios

Pallets accessories • Palettes accessoires



**PATIN • SKID • PATIN A2**

MEDIDAS • Measures • Mesures

1.200 x 88 x 34 mm

ALTURA ENCAJADO • Nesting height • Hauteur de nidification

20 mm

PESO • Weight • Poids

0'745 kg

COMPATIBLE CON • Compatible with • Compatible avec

PALETS EUROPEOS: A1 9 PIES • A2 3 PATINES  
EUROPEAN PALLETS: A1 9 FEET • A2 3 SKIDS  
PALETTES EUROPÉENNES: A1 9 PIEDS • A2 3 PATINS



**PATIN • SKID • PATIN BA**

MEDIDAS • Measures • Mesures

1.200 x 90 x 38 mm

ALTURA ENCAJADO • Nesting height • Hauteur de nidification

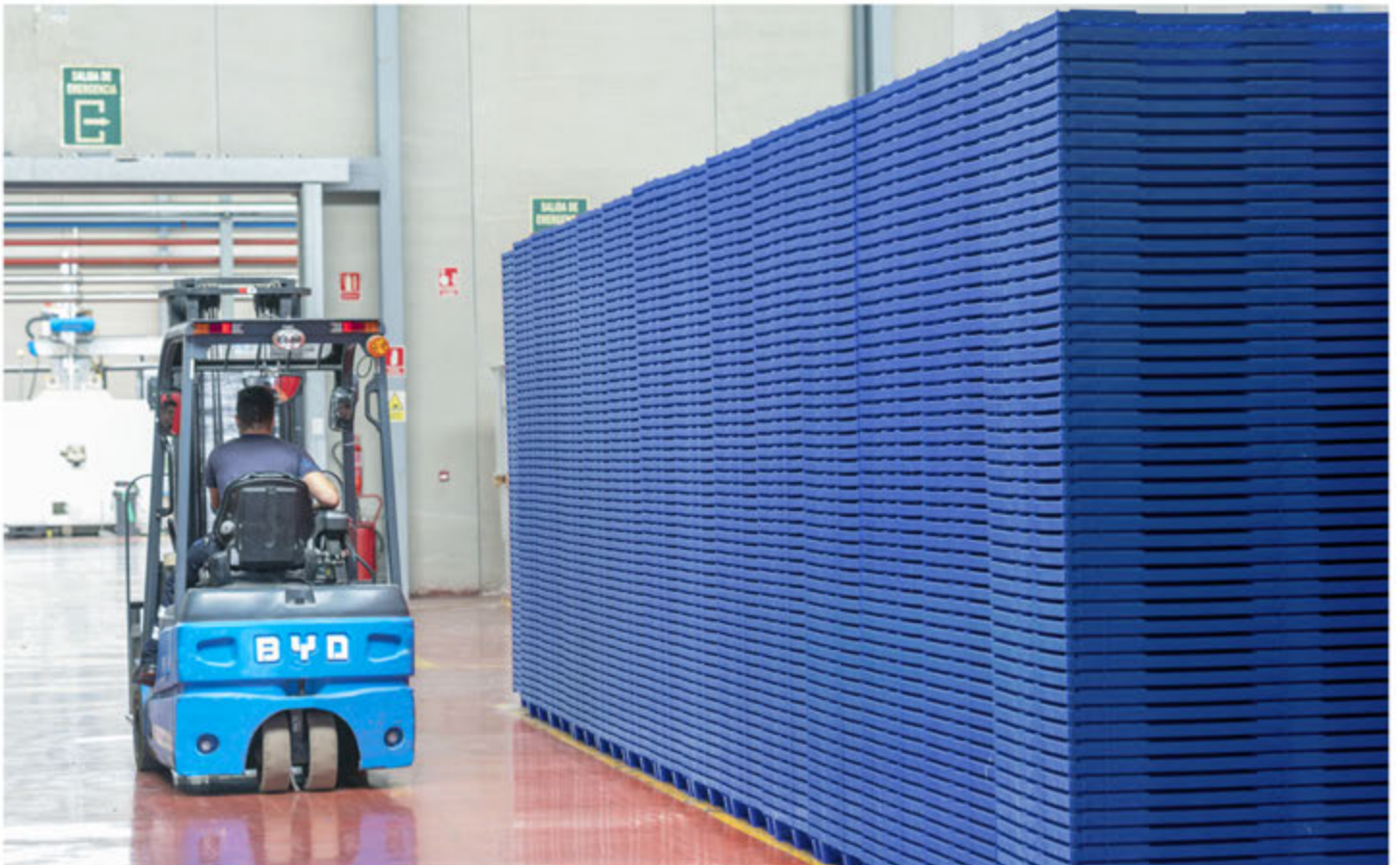
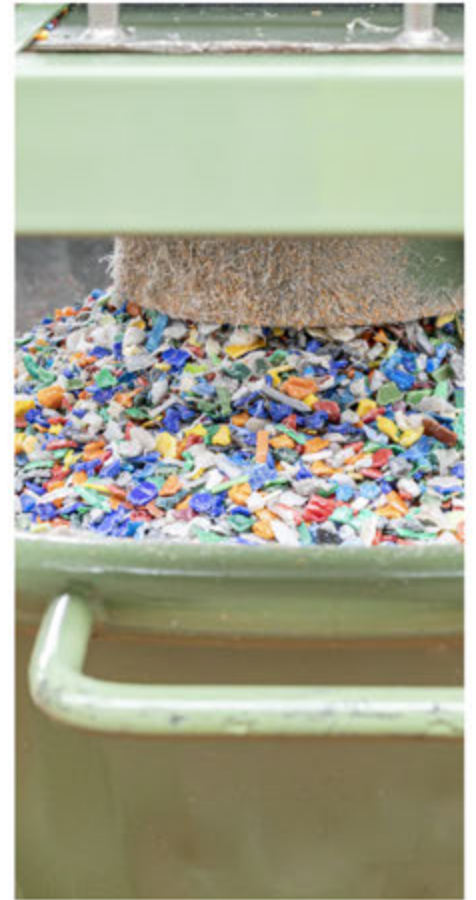
20 mm

PESO • Weight • Poids

0'650 kg

COMPATIBLE CON • Compatible with • Compatible avec

PALETS AMERICANOS: BA 9 PIES • BA 3 PATINES  
AMERICAN PALLETS: BA 9 FEET • BA 3 SKIDS  
PALETTES AMÉRICAINES: BA 9 PIEDS • BA 3 PATINS





A large industrial warehouse with a high ceiling and concrete floor. The space is filled with tall, neat stacks of plastic storage bins. The bins are primarily white, with a section of blue bins in the middle ground. The stacks are arranged in rows, creating a sense of depth. The lighting is bright and even, highlighting the texture of the plastic and the repetitive pattern of the stacks.

# BBOX

Big box • Pallox



# BBOX características

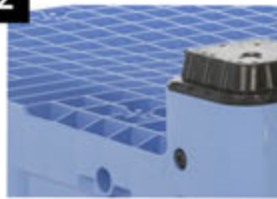
## Big box features • Pallox fonctionnalités

1



- Geometría de columnas diseñada para evitar roturas
- Column geometry designed to avoid breakages
- Montants géométriquement conçus pour prévenir les risques de rupture

2



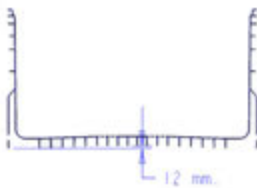
- Achaflanado en parte inferior
- Chamfered at the bottom
- Chanfreinage sur le fond

3



- Fondo reforzado
- Reinforced bottom
- Fond renforcé

4



- Fondo cóncavo
- Concave bottom
- Fond concave

5



- Flexibilidad en parte superior
- Flexibility at the top
- Partie supérieure flexible

6



- Ventilación optimizada
- Optimized ventilation
- Ventilation optimisée

7



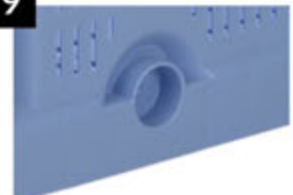
- Ángulos redondeados
- Rounded angles
- Coins arrondis

8

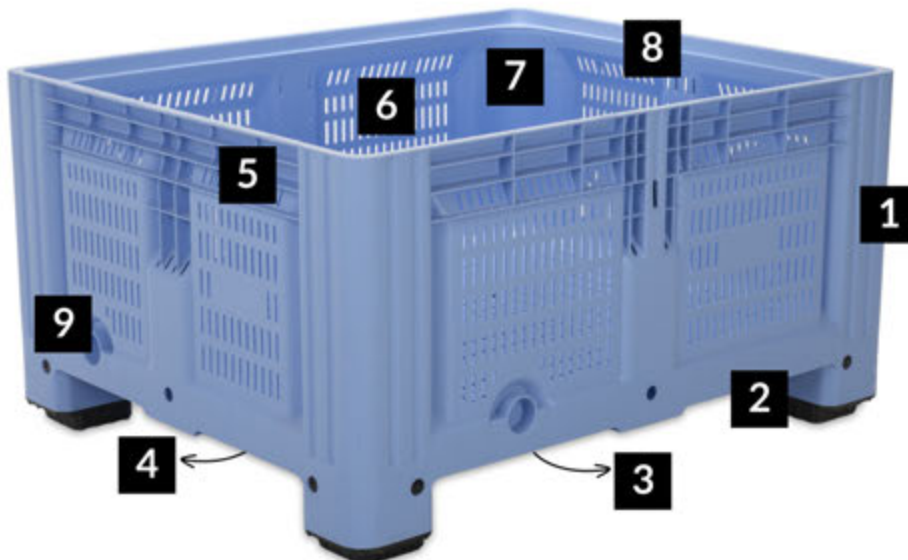


- Ángulo para el volteo
- Angle for turning
- Angle de basculement

9



- Preparado para adaptar grifo de 1" y 2"
- Prepared to adapt 1" and 2" taps
- Préparé pour adapter des robinets de 1" et 2"



# BBOX agricultura

Big box agriculture • Pallox agriculture



**1210.50 LR/FR**

**MEDIDAS • Measures • Mesures**

4P: 1.200 x 1.000 x 500 mm  
2T-3T: 1.200 x 1.000 x 509 mm

**APILADO • Stacking • Empilage**

4P: 470 mm • 2T-3T: 484 mm

**PESO • Weight • Poids**

4P: 22'620 kg  
2T: 25'320 kg  
3T: 28'020 kg

**VOLUMEN • Volume • Volume**

368 L

**UDS/PIE • Units/Stack • Unités/Pile**

4P: 5 [1.200 x 1.000 x 2.380 mm]  
2T-3T: 5 [1.200 x 1.000 x 2.436 mm]

**UDS/CAMIÓN • Units/Truck • Unités/Camion**

4P: 130 [Altura • Height • Taille 2.380 mm]  
2T-3T: 130 [Altura • Height • Taille 2.436 mm]

**APILABLE CON • Stackable with • Empilable avec**

1210.58 • 1210.63 • 1210.78



**1210.58 LR/FR**

**MEDIDAS • Measures • Mesures**

4P: 1.200 x 1.000 x 580 mm  
2T-3T: 1.200 x 1.000 x 589 mm

**APILADO • Stacking • Empilage**

4P: 550 mm • 2T-3T: 564 mm

**PESO • Weight • Poids**

4P: 24'440 kg  
2T: 27'140 kg  
3T: 29'840 kg

REFUERZO OPCIONAL • OPTIONAL REINFORCEMENT • REINFORCEMENT EN OPTION  
2H: Δ1'440kg 4H: Δ2'880kg

**VOLUMEN • Volume • Volume**

456 L

**UDS/PIE • Units/Stack • Unités/Pile**

4P: 4 [2.320 mm] • 5 [2.640 mm] • 5 [2.780 mm]  
2T-3T: 4 [2.380 mm] • 5 [2.686 mm] • 5 [2.845 mm]

**UDS/CAMIÓN • Units/Truck • Unités/Camion**

4P: 104 [2.320 mm] • 130 [2.640 mm]  
2T-3T: 104 [2.380 mm] • 130 [2.686 mm]

**APILABLE CON • Stackable with • Empilable avec**

1210.50 • 1210.63 • 1210.78



**1210.63 LR/FR**

**MEDIDAS • Measures • Mesures**

4P: 1.200 x 1.000 x 630 mm  
2T-3T: 1.200 x 1.000 x 639 mm

**APILADO • Stacking • Empilage**

4P: 600 mm • 2T-3T: 614 mm

**PESO • Weight • Poids**

4P: 27'220 kg  
2T: 29'920 kg  
3T: 32'620 kg

**VOLUMEN • Volume • Volume**

512 L

**UDS/PIE • Units/Stack • Unités/Pile**

4P: 4 [2.430 mm] • 5 [2.790 mm]  
2T-3T: 4 [2.481 mm] • 5 [2.800 mm]

**UDS/CAMIÓN • Units/Truck • Unités/Camion**

4P: 104 [2.430 mm] • 130 [2.790 mm]  
2T-3T: 104 [2.481 mm] • 130 [2.800 mm]

**APILABLE CON • Stackable with • Empilable avec**

1210.50 • 1210.58 • 1210.78

## LEYENDA • LEGEND • LÉGENDE

**LR**

Lateral rejado • Mesh wall • Mur grille

**LC**

Lateral cerrado • Closed wall • Mur fermé

**FR**

Fondo rejado • Mesh bottom • Surface inférieure grille

**FRR**

Fondo rejado y reforzado • Mesh & reinforced bottom  
• Surface inférieure grille et renforcé

**FC**

Fondo cerrado • Closed bottom • Surface inférieure fermé

**FCR**

Fondo cerrado y reforzado • Closed & reinforced bottom  
• Surface inférieure fermé et renforcé

**4P**

4 Pies • 4 Feet • 4 Pieds

**2T**

2 Traversas • 2 Skids • 2 Patins

**3T**

3 Traversas • 3 Skids • 3 Patins

**2H**

Refuerzo en 2 columnas • Reinforcement in 2 columns  
• Renfort en 2 colonnes

**4H**

Refuerzo en 4 columnas • Reinforcement in 4 columns  
• Renfort en 4 colonnes





# BBOX agricultura

Big box agriculture • Pallox agriculture



**1210.63 LR/FRR**

**MEDIDAS • Measures • Mesures**

4P: 1.200 x 1.000 x 630 mm  
2T-3T: 1.200 x 1.000 x 639 mm

**APILADO • Stacking • Empilage**

4P: 600 mm • 2T-3T: 614 mm

**PESO • Weight • Poids**

4P: 27'820 kg  
2T: 30'520 kg  
3T: 33'220 kg

**VOLUMEN • Volume • Volume**

512 L

**UDS/PIE • Units/Stack • Unités/Pile**

4P: 4 [2.430 mm] • 5 [2.790 mm]  
2T-3T: 4 [2.481 mm] • 5 [2.800 mm]

**UDS/CAMIÓN • Units/Truck • Unités/Camion**

4P: 104 [2.430 mm] • 130 [2.790 mm]  
2T-3T: 104 [2.481 mm] • 130 [2.800 mm]

**APILABLE CON • Stackable with • Empilable avec**

1210.50 • 1210.58 • 1210.78



**1210.78 LR/FR**

**MEDIDAS • Measures • Mesures**

4P: 1.200 x 1.000 x 780 mm  
2T-3T: 1.200 x 1.000 x 789 mm

**APILADO • Stacking • Empilage**

4P: 750 mm • 2T-3T: 764 mm

**PESO • Weight • Poids**

4P: 30'960 kg  
2T: 33'660 kg  
3T: 36'360 kg  
REFUERZO OPCIONAL • OPTIONAL REINFORCEMENT • RENFORCEMENT EN OPTION  
2H: Δ1440kg 4H: Δ2880kg

**VOLUMEN • Volume • Volume**

676 L

**UDS/PIE • Units/Stack • Unités/Pile**

4P: 4 [2.310 mm]  
2T-3T: 4 [2.350 mm]

**UDS/CAMIÓN • Units/Truck • Unités/Camion**

4P: 104 [2.310 mm]  
2T-3T: 104 [2.350 mm]

**APILABLE CON • Stackable with • Empilable avec**

1210.50 • 1210.58 • 1210.63



**1210.78 LR/FRR**

**MEDIDAS • Measures • Mesures**

4P: 1.200 x 1.000 x 780 mm  
2T-3T: 1.200 x 1.000 x 789 mm

**APILADO • Stacking • Empilage**

4P: 750 mm • 2T-3T: 764 mm

**PESO • Weight • Poids**

4P: 31'900 kg  
2T: 34'600 kg  
3T: 37'300 kg  
REFUERZO OPCIONAL • OPTIONAL REINFORCEMENT • RENFORCEMENT EN OPTION  
2H: Δ1440kg 4H: Δ2880kg

**VOLUMEN • Volume • Volume**

676 L

**UDS/PIE • Units/Stack • Unités/Pile**

4P: 4 [2.310 mm]  
2T-3T: 4 [2.350 mm]

**UDS/CAMIÓN • Units/Truck • Unités/Camion**

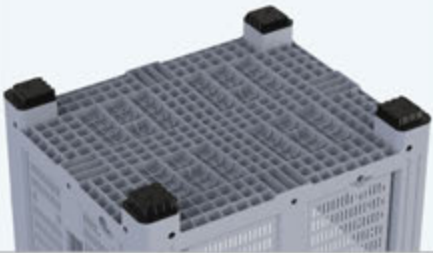
4P: 104 [2.310 mm]  
2T-3T: 104 [2.350 mm]

**APILABLE CON • Stackable with • Empilable avec**

1210.50 • 1210.58 • 1210.63

**4 PIES • 4 FEET • 4 PIEDS**  
(4P)

**FONDO ESTANDAR • STANDARD BOTTOM**  
• STANDARD SURFACE INFÉRIEURE



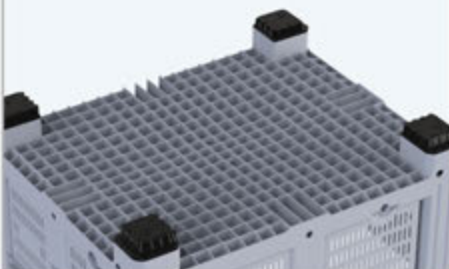
**2 TRAVERSAS • 2 SKIDS • 2 PATINS**  
(2T)



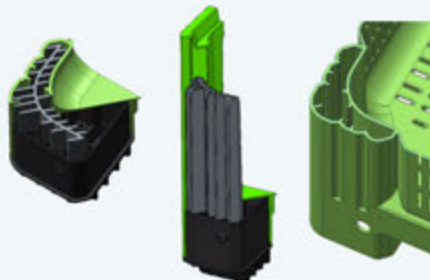
**3 TRAVERSAS • 3 SKIDS • 3 PATINS**  
(3T)



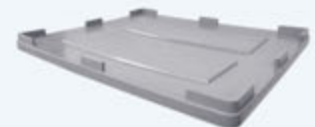
**FONDO REFORZADO • REINFORCED BOTTOM**  
• SURFACE INFÉRIEURE RENFORCÉ



**REFUERZO OPCIONAL EN 2 O 4 COLUMNAS**  
• OPTIONAL REINFORCEMENT IN 2 OR 4 COLUMNS  
• RENFORT OPTIONNEL EN 2 OU 4 COLONNES



**TAPA • TOP • COUVERCLE**



**RUEDAS • WHEELS • ROUES ø 100 mm**





### 1210.63 LC/FC

#### MEDIDAS • Measures • Mesures

4P: 1.200 x 1.000 x 630 mm  
2T-3T: 1.200 x 1.000 x 639 mm

#### APILADO • Stacking • Empilage

4P: 600 mm • 2T-3T: 614 mm

#### PESO • Weight • Poids

4P: 28'320 kg  
2T: 31'020 kg  
3T: 33'720 kg

#### VOLUMEN • Volume • Volume

512 L

#### UDS/PIE • Units/Stack • Unités/Pile

4P: 4 [2.430 mm] • 5 [2.790 mm]  
2T-3T: 4 [2.481 mm] • 5 [2.800 mm]

#### UDS/CAMIÓN • Units/Truck • Unités/Camion

4P: 104 [2.430 mm] • 130 [2.790 mm]  
2T-3T: 104 [2.481 mm] • 130 [2.800 mm]

#### APILABLE CON • Stackable with • Empilable avec

1210.50 • 1210.58 • 1210.78



### 1210.63 LC/FCR

#### MEDIDAS • Measures • Mesures

4P: 1.200 x 1.000 x 630 mm  
2T-3T: 1.200 x 1.000 x 639 mm

#### APILADO • Stacking • Empilage

4P: 600 mm • 2T-3T: 614 mm

#### PESO • Weight • Poids

4P: 29'120 kg  
2T: 31'820 kg  
3T: 34'520 kg

#### VOLUMEN • Volume • Volume

512 L

#### UDS/PIE • Units/Stack • Unités/Pile

4P: 4 [2.430 mm] • 5 [2.790 mm]  
2T-3T: 4 [2.481 mm] • 5 [2.800 mm]

#### UDS/CAMIÓN • Units/Truck • Unités/Camion

4P: 104 [2.430 mm] • 130 [2.790 mm]  
2T-3T: 104 [2.481 mm] • 130 [2.800 mm]

#### APILABLE CON • Stackable with • Empilable avec

1210.50 • 1210.58 • 1210.78



### 1210.78 LC/FC

#### MEDIDAS • Measures • Mesures

4P: 1.200 x 1.000 x 780 mm  
2T-3T: 1.200 x 1.000 x 789 mm

#### APILADO • Stacking • Empilage

4P: 750 mm • 2T-3T: 764 mm

#### PESO • Weight • Poids

4P: 32'660 kg  
2T: 35'360 kg  
3T: 38'060 kg

REFUERZO OPCIONAL • OPTIONAL REINFORCEMENT • RENFORCEMENT EN OPTION  
2H: Δ1440kg 4H: Δ2880kg

#### VOLUMEN • Volume • Volume

676 L

#### UDS/PIE • Units/Stack • Unités/Pile

4P: 4 [2.310 mm]  
2T-3T: 4 [2.350 mm]

#### UDS/CAMIÓN • Units/Truck • Unités/Camion

4P: 104 [2.310 mm]  
2T-3T: 104 [2.350 mm]

#### APILABLE CON • Stackable with • Empilable avec

1210.50 • 1210.58 • 1210.63



### 1210.78 LC/FCR

#### MEDIDAS • Measures • Mesures

4P: 1.200 x 1.000 x 780 mm  
2T-3T: 1.200 x 1.000 x 789 mm

#### APILADO • Stacking • Empilage

4P: 750 mm • 2T-3T: 764 mm

#### PESO • Weight • Poids

4P: 33'360 kg  
2T: 36'060 kg  
3T: 38'760 kg

REFUERZO OPCIONAL • OPTIONAL REINFORCEMENT • RENFORCEMENT EN OPTION  
2H: Δ1440kg 4H: Δ2880kg

#### VOLUMEN • Volume • Volume

676 L

#### UDS/PIE • Units/Stack • Unités/Pile

4P: 4 [2.310 mm]  
2T-3T: 4 [2.350 mm]

#### UDS/CAMIÓN • Units/Truck • Unités/Camion

4P: 104 [2.310 mm]  
2T-3T: 104 [2.350 mm]

#### APILABLE CON • Stackable with • Empilable avec

1210.50 • 1210.58 • 1210.63



### TAPA • TOP • COUVERCLE

#### MEDIDAS • Measures • Mesures

1.215 x 1.115 x 78 mm

#### APILADO • Stacking • Empilage

44 mm

#### PESO • Weight • Poids

5'930 kg

#### APILABLE CON • Stackable with • Empilable avec

1210.50 • 1210.58 • 1210.63 • 1210.78

## LEYENDA • LEGEND • LÉGENDE

#### LR

Lateral rejado • Mesh wall • Mur grille

#### LC

Lateral cerrado • Closed wall • Mur fermé

#### FR

Fondo rejado • Mesh bottom • Surface inférieure grille

#### FRR

Fondo rejado y reforzado • Mesh & reinforced bottom  
• Surface inférieure grille et renforcé

#### FC

Fondo cerrado • Closed bottom • Surface inférieure fermé

#### FCR

Fondo cerrado y reforzado • Closed & reinforced bottom  
• Surface inférieure fermé et renforcé

#### 4P

4 Pies • 4 Feet • 4 Pieds

#### 2T

2 Traversas • 2 Skids • 2 Patins

#### 3T

3 Traversas • 3 Skids • 3 Patins

#### 2H

Refuerzo en 2 columnas • Reinforcement in 2 columns  
• Renfort en 2 colonnes

#### 4H

Refuerzo en 4 columnas • Reinforcement in 4 columns  
• Renfort en 4 colonnes

#### FR:



#### FRR:



#### 2H:



#### 4H:





# BBOX combinados

Big box combo • Pallox combo



1210.63 LC/FR

**MEDIDAS • Measures • Mesures**

4P: 1.200 x 1.000 x 630 mm  
2T-3T: 1.200 x 1.000 x 639 mm

**APILADO • Stacking • Empilage**

4P: 600 mm • 2T-3T: 614 mm

**PESO • Weight • Poids**

4P: 28'020 kg  
2T: 30'720 kg  
3T: 33'420 kg

**VOLUMEN • Volume • Volume**

512 L

**UDS/PIE • Units/Stack • Unités/Pile**

4P: 4 [2.430 mm] • 5 [2.790 mm]  
2T-3T: 4 [2.481 mm] • 5 [2.800 mm]

**UDS/CAMIÓN • Units/Truck • Unités/Camion**

4P: 104 [2.430 mm] • 130 [2.790 mm]  
2T-3T: 104 [2.481 mm] • 130 [2.800 mm]

**APILABLE CON • Stackable with • Empilable avec**

1210.50 • 1210.58 • 1210.78



1210.63 LC/FRR

**MEDIDAS • Measures • Mesures**

4P: 1.200 x 1.000 x 630 mm  
2T-3T: 1.200 x 1.000 x 639 mm

**APILADO • Stacking • Empilage**

4P: 600 mm • 2T-3T: 614 mm

**PESO • Weight • Poids**

4P: 28'620 kg  
2T: 31'320 kg  
3T: 34'020 kg

**VOLUMEN • Volume • Volume**

512 L

**UDS/PIE • Units/Stack • Unités/Pile**

4P: 4 [2.430 mm] • 5 [2.790 mm]  
2T-3T: 4 [2.481 mm] • 5 [2.800 mm]

**UDS/CAMIÓN • Units/Truck • Unités/Camion**

4P: 104 [2.430 mm] • 130 [2.790 mm]  
2T-3T: 104 [2.481 mm] • 130 [2.800 mm]

**APILABLE CON • Stackable with • Empilable avec**

1210.50 • 1210.58 • 1210.78



1210.63 LR/FC

**MEDIDAS • Measures • Mesures**

4P: 1.200 x 1.000 x 630 mm  
2T-3T: 1.200 x 1.000 x 639 mm

**APILADO • Stacking • Empilage**

4P: 600 mm • 2T-3T: 614 mm

**PESO • Weight • Poids**

4P: 27'620 kg  
2T: 30'320 kg  
3T: 33'020 kg

**VOLUMEN • Volume • Volume**

512 L

**UDS/PIE • Units/Stack • Unités/Pile**

4P: 4 [2.430 mm] • 5 [2.790 mm]  
2T-3T: 4 [2.481 mm] • 5 [2.800 mm]

**UDS/CAMIÓN • Units/Truck • Unités/Camion**

4P: 104 [2.430 mm] • 130 [2.790 mm]  
2T-3T: 104 [2.481 mm] • 130 [2.800 mm]

**APILABLE CON • Stackable with • Empilable avec**

1210.50 • 1210.58 • 1210.78



1210.63 LR/FCR

**MEDIDAS • Measures • Mesures**

4P: 1.200 x 1.000 x 630 mm  
2T-3T: 1.200 x 1.000 x 639 mm

**APILADO • Stacking • Empilage**

4P: 600 mm • 2T-3T: 614 mm

**PESO • Weight • Poids**

4P: 28'800 kg  
2T: 31'500 kg  
3T: 34'200 kg

**VOLUMEN • Volume • Volume**

512 L

**UDS/PIE • Units/Stack • Unités/Pile**

4P: 4 [2.430 mm] • 5 [2.790 mm]  
2T-3T: 4 [2.481 mm] • 5 [2.800 mm]

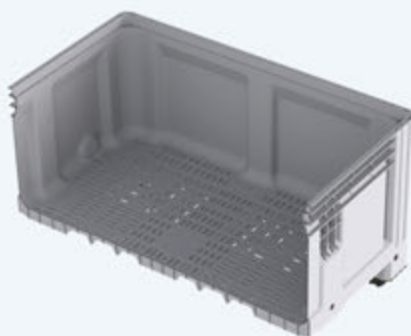
**UDS/CAMIÓN • Units/Truck • Unités/Camion**

4P: 104 [2.430 mm] • 130 [2.790 mm]  
2T-3T: 104 [2.481 mm] • 130 [2.800 mm]

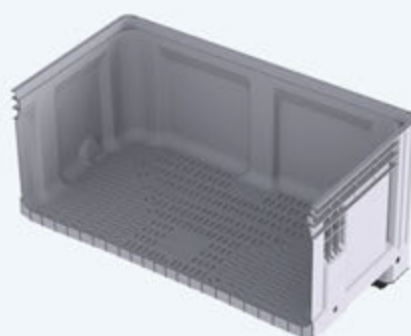
**APILABLE CON • Stackable with • Empilable avec**

1210.50 • 1210.58 • 1210.78

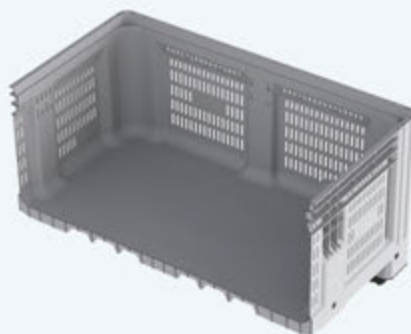
• LC/FR



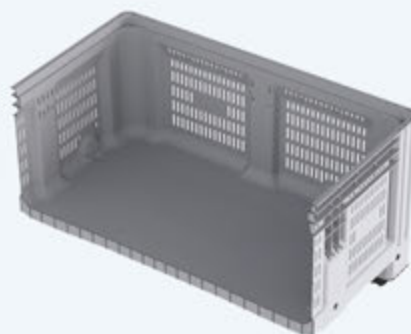
• LC/FRR



• LR/FC



• LR/FCR



# BBOX combinados

Big box combo • Pallox combo



**1210.78 LC/FR**

**MEDIDAS • Measures • Mesures**

4P: 1.200 x 1.000 x 780 mm  
2T-3T: 1.200 x 1.000 x 789 mm

**APILADO • Stacking • Empilage**

4P: 750 mm • 2T-3T: 764 mm

**PESO • Weight • Poids**

4P: 32'160 kg  
2T: 34'860 kg  
3T: 37'560 kg  
REFUERZO OPCIONAL • OPTIONAL REINFORCEMENT • RENFORCEMENT EN OPTION  
2H: Δ1'440kg 4H: Δ2'880kg

**VOLUMEN • Volume • Volume**

676 L

**UDS/PIE • Units/Stack • Unités/Pile**

4P: 4 [2.310 mm]  
2T-3T: 4 [2.350 mm]

**UDS/CAMIÓN • Units/Truck • Unités/Camion**

4P: 104 [2.310 mm]  
2T-3T: 104 [2.350 mm]

**APILABLE CON • Stackable with • Empilable avec**

1210.50 • 1210.58 • 1210.63



**1210.78 LC/FRR**

**MEDIDAS • Measures • Mesures**

4P: 1.200 x 1.000 x 780 mm  
2T-3T: 1.200 x 1.000 x 789 mm

**APILADO • Stacking • Empilage**

4P: 750 mm • 2T-3T: 764 mm

**PESO • Weight • Poids**

4P: 32'800 kg  
2T: 35'500 kg  
3T: 38'200 kg  
REFUERZO OPCIONAL • OPTIONAL REINFORCEMENT • RENFORCEMENT EN OPTION  
2H: Δ1'440kg 4H: Δ2'880kg

**VOLUMEN • Volume • Volume**

676 L

**UDS/PIE • Units/Stack • Unités/Pile**

4P: 4 [2.310 mm]  
2T-3T: 4 [2.350 mm]

**UDS/CAMIÓN • Units/Truck • Unités/Camion**

4P: 104 [2.310 mm]  
2T-3T: 104 [2.350 mm]

**APILABLE CON • Stackable with • Empilable avec**

1210.50 • 1210.58 • 1210.63



**1210.78 LR/FC**

**MEDIDAS • Measures • Mesures**

4P: 1.200 x 1.000 x 780 mm  
2T-3T: 1.200 x 1.000 x 789 mm

**APILADO • Stacking • Empilage**

4P: 750 mm • 2T-3T: 764 mm

**PESO • Weight • Poids**

4P: 31'460 kg  
2T: 34'160 kg  
3T: 36'860 kg  
REFUERZO OPCIONAL • OPTIONAL REINFORCEMENT • RENFORCEMENT EN OPTION  
2H: Δ1'440kg 4H: Δ2'880kg

**VOLUMEN • Volume • Volume**

676 L

**UDS/PIE • Units/Stack • Unités/Pile**

4P: 4 [2.310 mm]  
2T-3T: 4 [2.350 mm]

**UDS/CAMIÓN • Units/Truck • Unités/Camion**

4P: 104 [2.310 mm]  
2T-3T: 104 [2.350 mm]

**APILABLE CON • Stackable with • Empilable avec**

1210.50 • 1210.58 • 1210.63



**1210.78 LR/FCR**

**MEDIDAS • Measures • Mesures**

4P: 1.200 x 1.000 x 780 mm  
2T-3T: 1.200 x 1.000 x 789 mm

**APILADO • Stacking • Empilage**

4P: 750 mm • 2T-3T: 764 mm

**PESO • Weight • Poids**

4P: 32'060 kg  
2T: 34'760 kg  
3T: 37'460 kg  
REFUERZO OPCIONAL • OPTIONAL REINFORCEMENT • RENFORCEMENT EN OPTION  
2H: Δ1'440kg 4H: Δ2'880kg

**VOLUMEN • Volume • Volume**

676 L

**UDS/PIE • Units/Stack • Unités/Pile**

4P: 4 [2.310 mm]  
2T-3T: 4 [2.350 mm]

**UDS/CAMIÓN • Units/Truck • Unités/Camion**

4P: 104 [2.310 mm]  
2T-3T: 104 [2.350 mm]

**APILABLE CON • Stackable with • Empilable avec**

1210.50 • 1210.58 • 1210.63

## LEYENDA • LEGEND • LÉGENDE

**LR**  
Lateral rejado • Mesh wall • Mur grille

**LC**  
Lateral cerrado • Closed wall • Mur fermé

**FR**  
Fondo rejado • Mesh bottom • Surface inférieure grille

**FRR**  
Fondo rejado y reforzado • Mesh & reinforced bottom  
• Surface inférieure grille et renforcé

**FC**  
Fondo cerrado • Closed bottom • Surface inférieure fermé

**FCR**  
Fondo cerrado y reforzado • Closed & reinforced bottom  
• Surface inférieure fermé et renforcé

**4P**  
4 Pies • 4 Feet • 4 Pieds

**2T**  
2 Traversas • 2 Skids • 2 Patins

**3T**  
3 Traversas • 3 Skids • 3 Patins

**2H**  
Refuerzo en 2 columnas • Reinforcement in 2 columns  
• Renfort en 2 colonnes

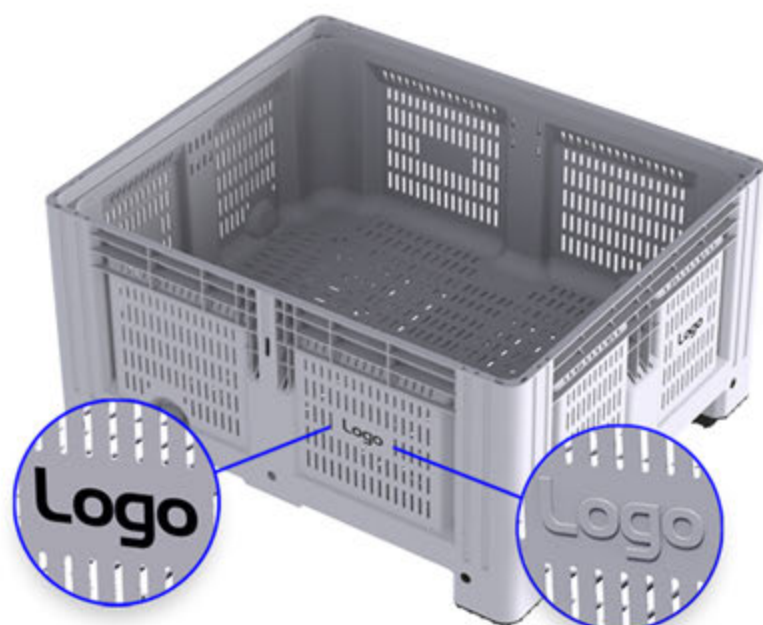
**4H**  
Refuerzo en 4 columnas • Reinforcement in 4 columns  
• Renfort en 4 colonnes





# BBOX personalización

Big box customization • Pallox personnalisation



Tinta • Ink • Encre



Relieve • Relief engraving • À chaud

COLOR ESTÁNDAR • STANDARD COLOR • COULEUR STANDARD:



• Gris claro  
• Light grey  
• Gris clair

COLORES BAJO PEDIDO • COLORS ON REQUEST • COULEURS SUR DEMANDE:



• Amarillo • Naranja • Marrón • Rojo • Rosa • Violeta • Azul claro • Azul oscuro • Verde  
• Yellow • Orange • Brown • Red • Pink • Purple • Light blue • Dark blue • Green  
• Jaune • Orange • Brun • Rouge • Rose • Violet • Bleu clair • Bleu foncé • Vert

Otros colores consultar • Others colours available upon checking • Autres couleurs consulter



Plásticos de Molina, S.L.  
Autovía A-30 Km. 118'8 Salida 121B  
30627 Molina de Segura (Murcia)  
España



(+34) 968 61 13 88  
(+34) 607 61 22 46



info@plastimol.com  
ventas@plastimol.com



www.plastimol.com

