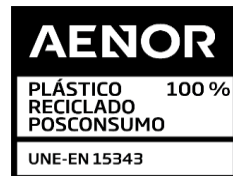
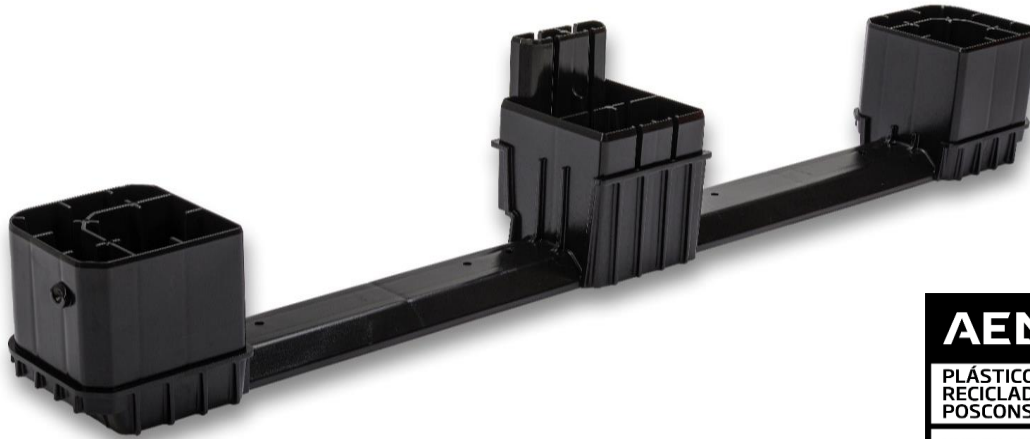


# TRAVERSA LATERAL • SIDE SKID • PATINS LATÉRAUX



## DATOS TÉCNICOS TECHNICAL DATA • DONNÉES TECHNIQUES

<b>MEDIDAS • Measures • Mesures</b>	
1.200 x 155 x 231 mm	
<b>ALTURA ENCAJADO • Nesting height • Hauteur de nidification</b>	
Extremos • Ends • Prend fin	49 mm
Centro • Center • Centre	118 mm
<b>PESO • Weight • Poids</b>	
2'900 kg	
<b>MATERIAL • Material • Matériel</b>	
HDPE	
<b>FABRICACIÓN • Manufacturing • Fabrication</b>	
Inyección • Injection • Injection	

## DATOS LOGÍSTICOS LOGISTICS DATA • DONNÉES LOGISTIQUES

<b>UNIDADES/PIE • Units/Stack • Unités/Pile</b>	
50 [1.200 x 1.100 x 1.690 mm]	
<b>PALET • Pallet • Palette</b>	
✓ [Paletizado • Palletized • Palettisé]	

## OTROS DATOS OTHER DATA • D'AUTRES DONNÉES

<b>PERSONALIZACIÓN • Customization • Personnalisation</b>	
x	
<b>COLOR • Colour • Couleur</b>	
Negro • Black • Noir	

<b>NORMATIVA • Normative • Normatif</b>	
39.731/MU Registro sanitario • Health register • Registre sanitaire	
UNE-EN 15343 Plásticos reciclados.Trazabilidad • Recycled plastics.Traceability • Plastiques recyclés.Traçabilité	



Según las características del material, las dimensiones y pesos tienen una tolerancia de  $\pm 1.5\%$  y  $4\%$  respectivamente. Los valores indicados se basan en test realizados en laboratorio a temperatura ambiente de  $23^{\circ}\text{C}$  con una carga homogénea uniformemente repartida y estable. Plásticos de Molina, S.L. se reserva el derecho de modificar en cualquier momento y sin previo aviso la información expuesta. Este documento es propiedad de Plásticos de Molina, S.L., queda prohibida su reproducción y/o uso indebido.

According to the characteristics of the material, the dimensions and weights have a tolerance of  $\pm 1.5\%$  and  $4\%$  respectively. The indicated values are based on tests carried out in the laboratory at an ambient temperature of  $23^{\circ}\text{C}$  with a homogeneous, uniformly distributed and stable load. Plastics of Molina, S.L. reserves the right to modify the exposed information at any time and without prior notice. This document is property of Plásticos de Molina, S.L., its reproduction and/or improper use is prohibited.

Selon les caractéristiques du matériau, les dimensions et les poids ont une tolérance de  $\pm 1.5\%$  et  $4\%$  respectivement. Les valeurs indiquées sont basées sur des tests effectués en laboratoire à une température ambiante de  $23^{\circ}\text{C}$  avec une charge homogène, uniformément répartie et stable. Plastiques de Molina, S.L. se réserve le droit de modifier les informations exposées à tout moment et sans préavis. Ce document est la propriété de Plásticos de Molina, S.L., sa reproduction et/ou son utilisation abusive est interdite.