



● Catálogo General

- ✚ General Catalogue
- Catalogue Général





Conócenos

Get to know us • À propos de nous



En 1973 se inicia la andadura de Plásticos de Molina, fruto de la necesidad del cambio de los antiguos envases de madera a plástico que exigía el sector conservero y agrícola, en auge en la zona.

Plastimol fue ampliando sus producciones a otros artículos y muy pronto, la empresa experimentó un crecimiento exponencial que le llevó a inaugurar en el año 2008 unas nuevas y modernas instalaciones de más de 60.000 m² de superficie total.

Desde entonces Plastimol ha adaptado su oferta de productos en base a las tendencias de los distintos mercados nacionales e internacionales y ha incorporado nuevos procesos automatizados y robotizados.

En la actualidad sigue siendo una compañía líder en el sector de los envases rígidos fabricados por inyección y soplado de plásticos.

Plásticos de Molina was founded in 1973 owing to the need to change the old wooden containers to plastic, as required by the locally booming canning and agricultural sector.

Plastimol gradually expanded its production to other items and, soon after, the company experienced exponential growth that led to the inauguration in 2008 of new and modern facilities with a total surface area of more than 60,000 m².

Since then, Plastimol has adapted its product range to the trends of the various national and international markets and has incorporated new automated and robotised processes.

Today, it is still a leading company in the field of rigid containers manufactured by the injection and blow moulding of plastics.

Plásticos de Molina a été fondée en 1973 en réponse à la nécessité de remplacer les anciens emballages en bois par des emballages en matières plastiques, comme l'exigeaient les secteurs des conserves et de l'agriculture, alors en plein essor dans la région.

Plastimol a progressivement étendu sa production à d'autres articles et, très vite, l'entreprise a connu une croissance exponentielle qui l'a conduite à inaugurer en 2008 de nouvelles installations modernes d'une superficie totale de plus de 60 000 m².

Depuis lors, Plastimol a adapté sa gamme de produits aux tendances des différents marchés nationaux et internationaux, et a mis en place de nouveaux processus automatisés et robotisés.

Aujourd'hui, nous sommes toujours une entreprise de premier plan dans le domaine des emballages rigides fabriqués par injection et soufflage de matières plastiques.

The logo for Plastimol features a stylized 'P' composed of two overlapping squares, one blue and one green, followed by the word 'lastimol' in a blue, sans-serif font. The 'l' is lowercase and the rest of the word is lowercase.

Envases sostenibles

Sustainable packaging • Emballages durables

REUTILIZABLE • REUSABLE • RÉUTILISATION

- Cumplen con las normas **UNE-EN 13429** y **UNE 53927**, que garantizan la reutilizabilidad, capacidad de acondicionamiento y reciclabilidad.

- Complies with the **UNE-EN 13429** and **UNE 53927** standards, which guarantee reusability, conditioning capacity and recyclability.

- Ils satisfont aux normes **UNE-EN 13429** et **UNE 53927**, qui garantissent la réutilisation, la capacité de conditionnement et la recyclabilité.

RECICLADO • RECYCLABLE • RECYCLAGE

- Certificados con la norma **UNE-EN 15343**, que garantiza la correcta trazabilidad del plástico reciclado y el contenido en reciclado de los envases.

- Certified with the **UNE-EN 15343** standard, which guarantees the correct traceability of the recycled plastic and the recycled content of the packaging.

- Ils sont certifiés par la norme **UNE-EN 15343**, qui garantit la traçabilité correcte du recyclage des plastiques et de la teneur en produits recyclés des emballages.

PRODUCCIÓN EFICIENTE • EFFICIENT PRODUCTION • PRODUCTION EFFICACE

- Calculamos nuestra **huella de carbono**, como empresa comprometida con la eficiencia energética y la reducción del consumo en todos los procesos.

- We calculate our **carbon footprint** as a company committed to energy efficiency and reducing consumption in all processes.

- Nous mesurons notre **empreinte carbone**, en tant qu'entreprise engagée en faveur de l'efficacité énergétique et de la réduction de la consommation dans tous les processus.

CALIDAD • QUALITY • QUALITÉ

- Empresa certificada con la norma **ISO 9001**, estándar de calidad internacional que demuestra la buena gestión y las mejores prácticas en nuestros procesos.

- **ISO 9001** certified company, an international quality standard that demonstrates good management and best practices in our processes.

- Entreprise certifiée **ISO 9001**, une norme de qualité internationale qui atteste du bon management et des meilleures pratiques de nos processus.



Índice

Index • Indice

Cajas • Crates • Boîtes	5
Cajas ligeras • Light crates • Boîtes légers	6
Cajas recolección • Crates harvest • Boîtes récolte	9
Cajas verduras • Crates vegetables • Boîtes légumes	11
Cajas frutos rojos y tropicales • Crates berries and tropical fruits • Boîtes fruit des bois et tropicaux	13
Cajas cítricos y caqui • Crates citrus and khaki • Boîtes citriques et kaki	15
Cajas industriales • Crates industrial use • Boîtes industrielles	16
Cajas plegables • Foldable crates • Boîtes pliables	17
Bidones • Drums • Fûts	19
Bidones • Drums • Fûts	20
Bidones accesorios • Drums accessories • Fûts accessoires	23
Palets • Pallets • Palettes	25
Palets europeos • European pallets • Palettes européennes	26
Palets americanos • American pallets • Palettes américaines	27
Medias paletas • Half pallets • Demi palettes	28
Palets alimentarios • Food-grade pallets • Palettes alimentaires	29
Palets accesorios • Pallets accessories • Palettes accessoires	30
BBOX • Big box • Pallox	31
BBOX agricultura • Big box agriculture • Pallox agriculture	33
BBOX industria • Big box industry • Pallox industrie	35
BBOX combinados • Big box combo • Pallox combo	36
BBOX personalización • BBOX customization • BBOX personnalisation	38



Cajas

Crates • Boîtes

Cajas ligeras

Light crates • Boîtes légères



16C

MEDIDAS • Measures • Mesures

300 x 200 x 110 mm

APILADO • Stacking • Empilage

103 mm

PESO • Weight • Poids

0'220 kg

VOLUMEN • Volume • Volume

5 L

UDS/PIE • Units/Stack • Unités/Pile

480 [1.200 x 1.000 x 2.650 mm]

500 [1.200 x 1.000 x 2.750 mm]

UDS/CAMIÓN • Units/Truck • Unités/Camion

12.480 [Altura • Height • Taille 2.650 mm]

15.000 [Altura • Height • Taille 2.750 mm]

APILABLE CON • Stackable with • Empilable avec

-



22C

MEDIDAS • Measures • Mesures

340 x 290 x 140 mm

APILADO • Stacking • Empilage

135 mm

PESO • Weight • Poids

0'330 kg

VOLUMEN • Volume • Volume

12 L

UDS/PIE • Units/Stack • Unités/Pile

216 [1.200 x 1.000 x 2.650 mm]

228 [1.200 x 1.000 x 2.785 mm]

UDS/CAMIÓN • Units/Truck • Unités/Camion

5.616 [Altura • Height • Taille 2.650 mm]

6.840 [Altura • Height • Taille 2.785 mm]

APILABLE CON • Stackable with • Empilable avec

-



TC

MEDIDAS • Measures • Mesures

400 x 300 x 118 mm

APILADO • Stacking • Empilage

110 mm

PESO • Weight • Poids

0'350 kg

VOLUMEN • Volume • Volume

11 L

UDS/PIE • Units/Stack • Unités/Pile

184 [1.200 x 800 x 2.600 mm]

192 [1.200 x 800 x 2.820 mm]

UDS/CAMIÓN • Units/Truck • Unités/Camion

6.072 [Altura • Height • Taille 2.600 mm]

7.296 [Altura • Height • Taille 2.820 mm]

APILABLE CON • Stackable with • Empilable avec

-



13C

MEDIDAS • Measures • Mesures

400 x 300 x 155 mm

APILADO • Stacking • Empilage

145 mm

PESO • Weight • Poids

0'470 kg

VOLUMEN • Volume • Volume

13 L

UDS/PIE • Units/Stack • Unités/Pile

144 [1.200 x 800 x 2.610 mm]

152 [1.200 x 800 x 2.755 mm]

UDS/CAMIÓN • Units/Truck • Unités/Camion

4.752 [Altura • Height • Taille 2.610 mm]

5.776 [Altura • Height • Taille 2.755 mm]

APILABLE CON • Stackable with • Empilable avec

13C B.P.



13C B.P.

MEDIDAS • Measures • Mesures

400 x 300 x 155 mm

APILADO • Stacking • Empilage

145 mm

PESO • Weight • Poids

0'430 kg

VOLUMEN • Volume • Volume

13 L

UDS/PIE • Units/Stack • Unités/Pile

144 [1.200 x 800 x 2.610 mm]

152 [1.200 x 800 x 2.755 mm]

UDS/CAMIÓN • Units/Truck • Unités/Camion

4.752 [Altura • Height • Taille 2.610 mm]

5.776 [Altura • Height • Taille 2.755 mm]

APILABLE CON • Stackable with • Empilable avec

13C



OW 19/50

MEDIDAS • Measures • Mesures

500 x 300 x 200 mm

APILADO • Stacking • Empilage

190 mm

PESO • Weight • Poids

0'470 kg

VOLUMEN • Volume • Volume

25 L

UDS/PIE • Units/Stack • Unités/Pile

104 [1.200 x 1.000 x 2.470 mm]

112 [1.200 x 1.000 x 2.660 mm]

120 [1.200 x 1.000 x 2.860 mm]

UDS/CAMIÓN • Units/Truck • Unités/Camion

2.704 [Altura • Height • Taille 2.470 mm]

2.912 [Altura • Height • Taille 2.660 mm]

3.360 [Altura • Height • Taille 2.860 mm]

3.600 [Altura • Height • Taille 2.860 mm]

APILABLE CON • Stackable with • Empilable avec

OW 23/50AL • C-53180 • C-53230

Cajas ligeras

Light crates • Boîtes légères



OW 23/50 AL

MEDIDAS • Measures • Mesures

500 x 300 x 240 mm

APILADO • Stacking • Empilage

230 mm

PESO • Weight • Poids

0'560 kg

VOLUMEN • Volume • Volume

30 L

UDS/PIE • Units/Stack • Unités/Pile

88 [1.200 x 1.000 x 2.550 mm]

96 [1.200 x 1.000 x 2.760 mm]

UDS/CAMIÓN • Units/Truck • Unités/Camion

2.288 [Altura • Height • Taille 2.550 mm]

2.880 [Altura • Height • Taille 2.760 mm]

APILABLE CON • Stackable with • Empilable avec

OW 19/50 • C-53180 • C-53230



C-53180

MEDIDAS • Measures • Mesures

500 x 300 x 180 mm

APILADO • Stacking • Empilage

180 mm

PESO • Weight • Poids

0'540 kg

VOLUMEN • Volume • Volume

22 L

UDS/PIE • Units/Stack • Unités/Pile

112 [1.200 x 1.000 x 2.660 mm]

120 [1.200 x 1.000 x 2.860 mm]

UDS/CAMIÓN • Units/Truck • Unités/Camion

2.912 [Altura • Height • Taille 2.660 mm]

3.600 [Altura • Height • Taille 2.860 mm]

APILABLE CON • Stackable with • Empilable avec

C-53230 • OW 19/50 • OW 23/50 AL



C-53230

MEDIDAS • Measures • Mesures

500 x 300 x 240 mm

APILADO • Stacking • Empilage

230 mm

PESO • Weight • Poids

0'695 kg

VOLUMEN • Volume • Volume

29 L

UDS/PIE • Units/Stack • Unités/Pile

88 [1.200 x 1.000 x 2.660 mm]

96 [1.200 x 1.000 x 2.760 mm]

UDS/CAMIÓN • Units/Truck • Unités/Camion

2.288 [Altura • Height • Taille 2.660 mm]

2.880 [Altura • Height • Taille 2.760 mm]

APILABLE CON • Stackable with • Empilable avec

C-53180 • OW 19/50 • OW 23/50 AL



C-64115

MEDIDAS • Measures • Mesures

600 x 400 x 125 mm

APILADO • Stacking • Empilage

115 mm

PESO • Weight • Poids

0'430 kg

VOLUMEN • Volume • Volume

25 L

UDS/PIE • Units/Stack • Unités/Pile

132 [1.200 x 1.000 x 2.680 mm]

150 [1.200 x 1.000 x 2.920 mm]

UDS/CAMIÓN • Units/Truck • Unités/Camion

2.904 [Altura • Height • Taille 2.680 mm]

3.600 [Altura • Height • Taille 2.920 mm]

APILABLE CON • Stackable with • Empilable avec

-



OW 18/60

MEDIDAS • Measures • Mesures

600 x 400 x 190 mm

APILADO • Stacking • Empilage

180 mm

PESO • Weight • Poids

0'600 kg

VOLUMEN • Volume • Volume

39 L

UDS/PIE • Units/Stack • Unités/Pile

84 [1.250 x 1.250 x 2.520 mm]

90 [1.250 x 1.250 x 2.700 mm]

UDS/CAMIÓN • Units/Truck • Unités/Camion

1.848 [Altura • Height • Taille 2.520 mm]

2.280 [Altura • Height • Taille 2.700 mm]

APILABLE CON • Stackable with • Empilable avec

OW 21/60 • OW 24/60



OW 21/60

MEDIDAS • Measures • Mesures

600 x 400 x 223 mm

APILADO • Stacking • Empilage

213 mm

PESO • Weight • Poids

0'690 kg

VOLUMEN • Volume • Volume

46 L

UDS/PIE • Units/Stack • Unités/Pile

72 [1.250 x 1.250 x 2.580 mm]

78 [1.250 x 1.250 x 2.730 mm]

UDS/CAMIÓN • Units/Truck • Unités/Camion

1.584 [Altura • Height • Taille 2.580 mm]

1.976 [Altura • Height • Taille 2.730 mm]

APILABLE CON • Stackable with • Empilable avec

OW 18/60 • OW 24/60



OW 24/60

MEDIDAS • Measures • Mesures
600 x 400 x 250 mm

APILADO • Stacking • Empilage
240 mm

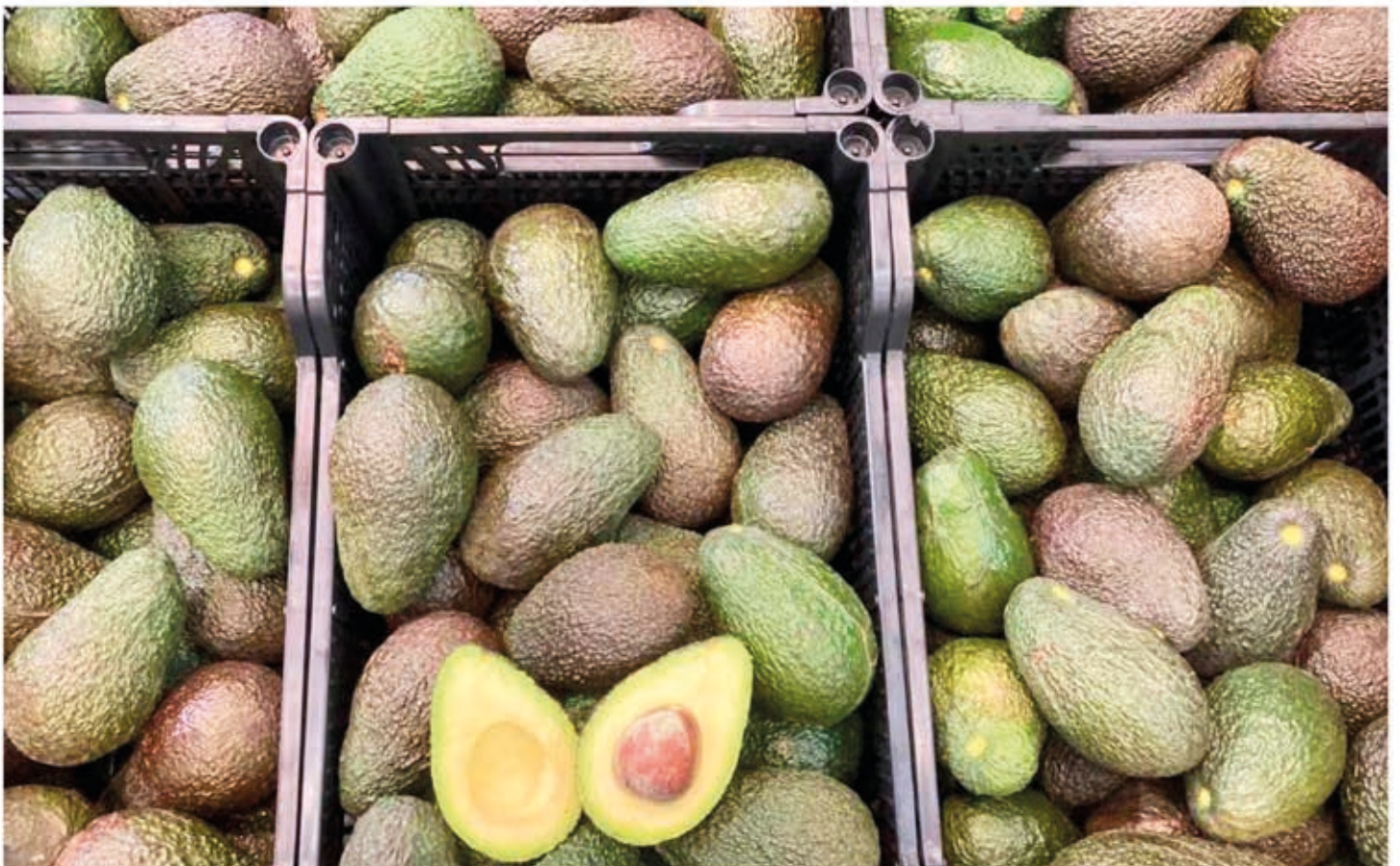
PESO • Weight • Poids
0'700 kg

VOLUMEN • Volume • Volume
52 L

UDS/PIE • Units/Stack • Unités/Pile
60 [1.250 x 1.250 x 2.450 mm]
66 [1.250 x 1.250 x 2.640 mm]

UDS/CAMIÓN • Units/Truck • Unités/Camion
1.320 [Altura • Height • Taille 2.450 mm]
1.672 [Altura • Height • Taille 2.640 mm]

APILABLE CON • Stackable with • Empilable avec
OW 18/60 • OW 21/60



Cajas recolección

Crates harvest • Boîtes récolte



SC.FL

MEDIDAS • Measures • Mesures

500 x 380 x 205 mm

APILADO • Stacking • Empilage

195 mm

PESO • Weight • Poids

1'200 kg

VOLUMEN • Volume • Volume

30 L

UDS/PIE • Units/Stack • Unités/Pile

72 [1.200 x 1.000 x 2.470 mm]

84 [1.200 x 1.000 x 2.860 mm]

UDS/CAMIÓN • Units/Truck • Unités/Camion

1.872 [Altura • Height • Taille 2.470 mm]

2.520 [Altura • Height • Taille 2.860 mm]

APILABLE CON • Stackable with • Empilable avec

AC.AL • AC.FL • BC.FL • BC.FO • SC.FO



SC.FO

MEDIDAS • Measures • Mesures

500 x 380 x 205 mm

APILADO • Stacking • Empilage

195 mm

PESO • Weight • Poids

1'200 kg

VOLUMEN • Volume • Volume

30 L

UDS/PIE • Units/Stack • Unités/Pile

72 [1.200 x 1.000 x 2.470 mm]

84 [1.200 x 1.000 x 2.860 mm]

UDS/CAMIÓN • Units/Truck • Unités/Camion

1.872 [Altura • Height • Taille 2.470 mm]

2.520 [Altura • Height • Taille 2.860 mm]

APILABLE CON • Stackable with • Empilable avec

AC.AL • AC.FL • BC.FL • BC.FO • SC.FL



AC.AL

MEDIDAS • Measures • Mesures

500 x 380 x 280 mm

APILADO • Stacking • Empilage

270 mm

PESO • Weight • Poids

1'300 kg

VOLUMEN • Volume • Volume

41 L

UDS/PIE • Units/Stack • Unités/Pile

78 [1.200 x 1.000 x 2.600 mm]

84 [1.200 x 1.000 x 2.700 mm]

UDS/CAMIÓN • Units/Truck • Unités/Camion

2.028 [Altura • Height • Taille 2.600 mm]

2.520 [Altura • Height • Taille 2.700 mm]

APILABLE CON • Stackable with • Empilable avec

AC.FL • BC.FL • BC.FO • SC.FL • SC.FO



AC.FL

MEDIDAS • Measures • Mesures

500 x 380 x 280 mm

APILADO • Stacking • Empilage

270 mm

PESO • Weight • Poids

1'500 kg

VOLUMEN • Volume • Volume

41 L

UDS/PIE • Units/Stack • Unités/Pile

78 [1.200 x 1.000 x 2.600 mm]

84 [1.200 x 1.000 x 2.700 mm]

UDS/CAMIÓN • Units/Truck • Unités/Camion

2.028 [Altura • Height • Taille 2.600 mm]

2.520 [Altura • Height • Taille 2.700 mm]

APILABLE CON • Stackable with • Empilable avec

AC.AL • BC.FL • BC.FO • SC.FL • SC.FO



BC.FL

MEDIDAS • Measures • Mesures

500 x 380 x 280 mm

APILADO • Stacking • Empilage

270 mm

PESO • Weight • Poids

1'700 kg

VOLUMEN • Volume • Volume

41 L

UDS/PIE • Units/Stack • Unités/Pile

78 [1.200 x 1.000 x 2.600 mm]

84 [1.200 x 1.000 x 2.700 mm]

UDS/CAMIÓN • Units/Truck • Unités/Camion

2.028 [Altura • Height • Taille 2.600 mm]

2.520 [Altura • Height • Taille 2.700 mm]

APILABLE CON • Stackable with • Empilable avec

AC.AL • AC.FL • BC.FO • SC.FL • SC.FO



BC.FO

MEDIDAS • Measures • Mesures

500 x 380 x 280 mm

APILADO • Stacking • Empilage

270 mm

PESO • Weight • Poids

1'700 kg

VOLUMEN • Volume • Volume

41 L

UDS/PIE • Units/Stack • Unités/Pile

78 [1.200 x 1.000 x 2.600 mm]

84 [1.200 x 1.000 x 2.700 mm]

UDS/CAMIÓN • Units/Truck • Unités/Camion

2.028 [Altura • Height • Taille 2.600 mm]

2.520 [Altura • Height • Taille 2.700 mm]

APILABLE CON • Stackable with • Empilable avec

AC.AL • AC.FL • BC.FL • SC.FL • SC.FO



DC

MEDIDAS • Measures • Mesures
543 x 380 x 220 mm

APILADO • Stacking • Empilage
210 mm

PESO • Weight • Poids
1'850 kg

VOLUMEN • Volume • Volume
33 L

UDS/PIE • Units/Stack • Unités/Pile
66 [1.200 x 1.100 x 2.455 mm]
72 [1.200 x 1.100 x 2.650 mm]

UDS/CAMION • Units/Truck • Unités/Camion
1.716 [Altura • Height • Taille 2.455 mm]
1.872 [Altura • Height • Taille 2.650 mm]

APILABLE CON • Stackable with • Empilable avec
-



15C

MEDIDAS • Measures • Mesures
600 x 400 x 120 mm

APILADO • Stacking • Empilage
110 mm

PESO • Weight • Poids
0'800 kg

VOLUMEN • Volume • Volume
10 L

UDS/PIE • Units/Stack • Unités/Pile
105 [1.200 x 1.000 x 2.650 mm]
115 [1.200 x 1.000 x 2.885 mm]

UDS/CAMION • Units/Truck • Unités/Camion
2.730 [Altura • Height • Taille 2.650 mm]
3.450 [Altura • Height • Taille 2.885 mm]

APILABLE CON • Stackable with • Empilable avec
-



14C

MEDIDAS • Measures • Mesures
600 x 400 x 175 mm

APILADO • Stacking • Empilage
170 mm

PESO • Weight • Poids
1'600 kg

VOLUMEN • Volume • Volume
34 L

UDS/PIE • Units/Stack • Unités/Pile
70 [1.200 x 1.000 x 2.510 mm]
80 [1.200 x 1.000 x 2.845 mm]

UDS/CAMION • Units/Truck • Unités/Camion
1.820 [Altura • Height • Taille 2.510 mm]
2.400 [Altura • Height • Taille 2.845 mm]

APILABLE CON • Stackable with • Empilable avec
18C • 18C CERRADA - Closed - Fermé



Cajas verduras

Crates vegetables • Boîtes légumes



27C

MEDIDAS • Measures • Mesures

600 x 400 x 220 mm

APILADO • Stacking • Empilage

210 mm

PESO • Weight • Poids

1'000 kg

VOLUMEN • Volume • Volume

40 L

UDS/PIE • Units/Stack • Unités/Pile

55 [1.200 x 1.000 x 2.440 mm]

60 [1.200 x 1.000 x 2.645 mm]

48 [1.200 x 800 x 2.645 mm]

UDS/CAMIÓN • Units/Truck • Unités/Camion

1.430 [Altura • Height • Taille 2.440 mm]

1.800 [Altura • Height • Taille 2.645 mm]

1.824 [Altura • Height • Taille 2.645 mm]

APILABLE CON • Stackable with • Empilable avec

-



17C

MEDIDAS • Measures • Mesures

600 x 400 x 250 mm

APILADO • Stacking • Empilage

240 mm

PESO • Weight • Poids

1'100 kg

VOLUMEN • Volume • Volume

46 L

UDS/PIE • Units/Stack • Unités/Pile

44 [1.200 x 800 x 2.650 mm]

48 [1.200 x 800 x 2.880 mm]

UDS/CAMIÓN • Units/Truck • Unités/Camion

1.452 [Altura • Height • Taille 2.650 mm]

1.824 [Altura • Height • Taille 2.880 mm]

APILABLE CON • Stackable with • Empilable avec

4C • 21C • 3C • 20C • 12C



4C

MEDIDAS • Measures • Mesures

600 x 400 x 250 mm

APILADO • Stacking • Empilage

240 mm

PESO • Weight • Poids

1'800 kg

VOLUMEN • Volume • Volume

45 L

UDS/PIE • Units/Stack • Unités/Pile

50 [1.200 x 1.000 x 2.525 mm]

55 [1.200 x 1.000 x 2.765 mm]

UDS/CAMIÓN • Units/Truck • Unités/Camion

1.300 [Altura • Height • Taille 2.525 mm]

1.650 [Altura • Height • Taille 2.765 mm]

APILABLE CON • Stackable with • Empilable avec

17C • 21C • 3C • 20C • 12C



21C

MEDIDAS • Measures • Mesures

600 x 400 x 300 mm

APILADO • Stacking • Empilage

290 mm

PESO • Weight • Poids

1'750 kg

VOLUMEN • Volume • Volume

55 L

UDS/PIE • Units/Stack • Unités/Pile

60 [1.200 x 1.000 x 2.530 mm]

UDS/CAMIÓN • Units/Truck • Unités/Camion

1.380 [Altura • Height • Taille 2.530 mm]

1.560 [Altura • Height • Taille 2.530 mm]

APILABLE CON • Stackable with • Empilable avec

17C • 4C • 3C • 20C • 12C



3C

MEDIDAS • Measures • Mesures

600 x 400 x 300 mm

APILADO • Stacking • Empilage

290 mm

PESO • Weight • Poids

2'100 kg

VOLUMEN • Volume • Volume

56 L

UDS/PIE • Units/Stack • Unités/Pile

60 [1.200 x 1.000 x 2.530 mm]

UDS/CAMIÓN • Units/Truck • Unités/Camion

1.380 [Altura • Height • Taille 2.530 mm]

1.560 [Altura • Height • Taille 2.530 mm]

APILABLE CON • Stackable with • Empilable avec

17C • 4C • 21C • 20C • 12C



20C

MEDIDAS • Measures • Mesures

600 x 400 x 330 mm

APILADO • Stacking • Empilage

320 mm

PESO • Weight • Poids

1'950 kg

VOLUMEN • Volume • Volume

62 L

UDS/PIE • Units/Stack • Unités/Pile

60 [1.200 x 1.000 x 2.530 mm]

UDS/CAMIÓN • Units/Truck • Unités/Camion

1.320 [Altura • Height • Taille 2.530 mm]

1.500 [Altura • Height • Taille 2.530 mm]

APILABLE CON • Stackable with • Empilable avec

17C • 4C • 21C • 3C • 12C



12C

MEDIDAS • Measures • Mesures

600 x 400 x 330 mm

APILADO • Stacking • Empilage

320 mm

PESO • Weight • Poids

2'300 kg

VOLUMEN • Volume • Volume

62 L

UDS/PIE • Units/Stack • Unités/Pile

60 [1.200 x 1.000 x 2.530 mm]

-

UDS/CAMION • Units/Truck • Unités/Camion

1.320 [Altura • Height • Taille 2.530 mm]

1.500 [Altura • Height • Taille 2.530 mm]

APILABLE CON • Stackable with • Empilable avec

17C • 4C • 21C • 3C • 20C



JC

MEDIDAS • Measures • Mesures

580 x 410 x 365 mm

APILADO • Stacking • Empilage

355 mm

PESO • Weight • Poids

2'300 kg

VOLUMEN • Volume • Volume

68 L

UDS/PIE • Units/Stack • Unités/Pile

54 [1.250 x 1.100 x 2.320 mm]

62 [1.250 x 1.100 x 2.700 mm]

UDS/CAMION • Units/Truck • Unités/Camion

1.242 [Altura • Height • Taille 2.320 mm]

1.612 [Altura • Height • Taille 2.700 mm]

APILABLE CON • Stackable with • Empilable avec

-



Cajas frutos rojos y tropicales

Crates berries and tropical fruits • Boîtes fruit des bois et tropicaux



28C

MEDIDAS • Measures • Mesures

600 x 400 x 95 mm

APILADO • Stacking • Empilage

85 mm

PESO • Weight • Poids

0'550 kg

VOLUMEN • Volume • Volume

18 L

UDS/PIE • Units/Stack • Unités/Pile

145 [1.200 x 1.000 x 2.650 mm]

150 [1.200 x 1.000 x 2.735 mm]

UDS/CAMIÓN • Units/Truck • Unités/Camion

3.770 [Altura • Height • Taille 2.650 mm]

4.500 [Altura • Height • Taille 2.735 mm]

APILABLE CON • Stackable with • Empilable avec

29C.CS • 29C.SS



29C.SS

MEDIDAS • Measures • Mesures

600 x 400 x 95 mm

APILADO • Stacking • Empilage

85 mm

PESO • Weight • Poids

0'800 kg

VOLUMEN • Volume • Volume

18 L

UDS/PIE • Units/Stack • Unités/Pile

145 [1.200 x 1.000 x 2.650 mm]

155 [1.200 x 1.000 x 2.800 mm]

UDS/CAMIÓN • Units/Truck • Unités/Camion

3.770 [Altura • Height • Taille 2.650 mm]

4.650 [Altura • Height • Taille 2.800 mm]

APILABLE CON • Stackable with • Empilable avec

28C • 29C.CS



29C.CS

MEDIDAS • Measures • Mesures

600 x 400 x 95 mm

APILADO • Stacking • Empilage

85 mm

PESO • Weight • Poids

0'840 kg

VOLUMEN • Volume • Volume

18 L

UDS/PIE • Units/Stack • Unités/Pile

145 [1.200 x 1.000 x 2.650 mm]

155 [1.200 x 1.000 x 2.800 mm]

UDS/CAMIÓN • Units/Truck • Unités/Camion

3.770 [Altura • Height • Taille 2.650 mm]

4.650 [Altura • Height • Taille 2.800 mm]

APILABLE CON • Stackable with • Empilable avec

28C • 29C.SS



ZC

MEDIDAS • Measures • Mesures

600 x 400 x 125 mm

APILADO • Stacking • Empilage

115 mm

PESO • Weight • Poids

1'050 kg

VOLUMEN • Volume • Volume

23 L

UDS/PIE • Units/Stack • Unités/Pile

110 [1.200 x 1.000 x 2.620 mm]

115 [1.200 x 1.000 x 2.735 mm]

UDS/CAMIÓN • Units/Truck • Unités/Camion

2.860 [Altura • Height • Taille 2.620 mm]

3.450 [Altura • Height • Taille 2.735 mm]

APILABLE CON • Stackable with • Empilable avec

ZC.1A



ZC.1A

MEDIDAS • Measures • Mesures

600 x 400 x 145 mm

APILADO • Stacking • Empilage

135 mm

PESO • Weight • Poids

1'100 kg

VOLUMEN • Volume • Volume

28 L

UDS/PIE • Units/Stack • Unités/Pile

90 [1.200 x 1.000 x 2.600 mm]

105 [1.200 x 1.000 x 2.860 mm]

UDS/CAMIÓN • Units/Truck • Unités/Camion

2.340 [Altura • Height • Taille 2.600 mm]

3.150 [Altura • Height • Taille 2.860 mm]

APILABLE CON • Stackable with • Empilable avec

ZC



18C

MEDIDAS • Measures • Mesures

600 x 400 x 120 mm

APILADO • Stacking • Empilage

115 mm

PESO • Weight • Poids

1'260 kg

VOLUMEN • Volume • Volume

22 L

UDS/PIE • Units/Stack • Unités/Pile

105 [1.200 x 1.000 x 2.550 mm]

115 [1.200 x 1.000 x 2.770 mm]

UDS/CAMIÓN • Units/Truck • Unités/Camion

2.730 [Altura • Height • Taille 2.550 mm]

3.450 [Altura • Height • Taille 2.770 mm]

APILABLE CON • Stackable with • Empilable avec

14C • 18C CERRADA - CLOSED - FERMÉE



18C CERRADA • CLOSED • FERMÉE

MEDIDAS • Measures • Mesures
600 x 400 x 120 mm

APILADO • Stacking • Empilage
115 mm

PESO • Weight • Poids
1'300 kg

VOLUMEN • Volume • Volume
22 L

UDS/PIE • Units/Stack • Unités/Pile
105 [1.200 x 1.000 x 2.550 mm]
115 [1.200 x 1.000 x 2.770 mm]

UDS/CAMION • Units/Truck • Unités/Camion
2.730 [Altura • Height • Taille 2.550 mm]
3.450 [Altura • Height • Taille 2.770 mm]

APILABLE CON • Stackable with • Empilable avec
14C • 18C



Cajas cítricos y caqui

Crates citrus and khaki • Boîtes citriques et kaki



MC3 CAQUI • KHAHI • KAKI

MEDIDAS • Measures • Mesures

500 x 350 x 315 mm

APILADO • Stacking • Empilage

305 mm

PESO • Weight • Poids

2'500 kg

VOLUMEN • Volume • Volume

46 L

UDS/PIE • Units/Stack • Unités/Pile

84 [1.200 x 1.000 x 2.650 mm]

-

UDS/CAMIÓN • Units/Truck • Unités/Camion

2.184 [Altura • Height • Taille 2.650 mm]

-

APILABLE CON • Stackable with • Empilable avec

MC5 • MC6



MC5

MEDIDAS • Measures • Mesures

500 x 350 x 315 mm

APILADO • Stacking • Empilage

305 mm

PESO • Weight • Poids

2'500 kg

VOLUMEN • Volume • Volume

46 L

UDS/PIE • Units/Stack • Unités/Pile

84 [1.200 x 1.000 x 2.650 mm]

-

UDS/CAMIÓN • Units/Truck • Unités/Camion

2.184 [Altura • Height • Taille 2.650 mm]

-

APILABLE CON • Stackable with • Empilable avec

MC3 CAQUI - KHAHI - KAKI • MC6



MC6

MEDIDAS • Measures • Mesures

500 x 350 x 315 mm

APILADO • Stacking • Empilage

305 mm

PESO • Weight • Poids

2'500 kg

VOLUMEN • Volume • Volume

46 L

UDS/PIE • Units/Stack • Unités/Pile

84 [1.200 x 1.000 x 2.650 mm]

-

UDS/CAMIÓN • Units/Truck • Unités/Camion

2.184 [Altura • Height • Taille 2.650 mm]

-

APILABLE CON • Stackable with • Empilable avec

MC3 CAQUI - KHAHI - KAKI • MC5



11C

MEDIDAS • Measures • Mesures

500 x 300 x 200 mm

APILADO • Stacking • Empilage

190 mm

PESO • Weight • Poids

1'000 kg

VOLUMEN • Volume • Volume

20 L

UDS/PIE • Units/Stack • Unités/Pile

104 [1.200 x 1.000 x 2.600 mm]

112 [1.200 x 1.000 x 2.785 mm]

UDS/CAMIÓN • Units/Truck • Unités/Camion

2.704 [Altura • Height • Taille 2.600 mm]

3.360 [Altura • Height • Taille 2.785 mm]

APILABLE CON • Stackable with • Empilable avec

-



7C

MEDIDAS • Measures • Mesures

500 x 300 x 120 mm

APILADO • Stacking • Empilage

110 mm

PESO • Weight • Poids

0'500 kg

VOLUMEN • Volume • Volume

13 L

UDS/PIE • Units/Stack • Unités/Pile

184 [1.200 x 1.000 x 2.655 mm]

192 [1.200 x 1.000 x 2.765 mm]

UDS/CAMIÓN • Units/Truck • Unités/Camion

4.784 [Altura • Height • Taille 2.655 mm]

5.760 [Altura • Height • Taille 2.765 mm]

APILABLE CON • Stackable with • Empilable avec

-



Cajas industriales

Crates industrial use • Boîtes industrielles



CC.SS

MEDIDAS • Measures • Mesures

730 x 500 x 180 mm

APILADO • Stacking • Empilage

170 mm

PESO • Weight • Poids

2'600 kg

VOLUMEN • Volume • Volume

46 L

UDS/PIE • Units/Stack • Unités/Pile

42 [1.200 x 1.000 x 2.575 mm]

45 [1.200 x 1.000 x 2.750 mm]

UDS/CAMIÓN • Units/Truck • Unités/Camion

1.008 [Altura • Height • Taille 2.575 mm]

1.170 [Altura • Height • Taille 2.750 mm]

APILABLE CON • Stackable with • Empilable avec

CC.SS



CC.CS

MEDIDAS • Measures • Mesures

730 x 500 x 180 mm

APILADO • Stacking • Empilage

170 mm

PESO • Weight • Poids

2'850 kg

VOLUMEN • Volume • Volume

46 L

UDS/PIE • Units/Stack • Unités/Pile

42 [1.200 x 1.000 x 2.575 mm]

45 [1.200 x 1.000 x 2.750 mm]

UDS/CAMIÓN • Units/Truck • Unités/Camion

1.008 [Altura • Height • Taille 2.575 mm]

1.170 [Altura • Height • Taille 2.750 mm]

APILABLE CON • Stackable with • Empilable avec

CC.SS



NC

MEDIDAS • Measures • Mesures

625 x 460 x 375 mm

APILADO • Stacking • Empilage

365 mm

PESO • Weight • Poids

2'780 kg

VOLUMEN • Volume • Volume

86 L

UDS/PIE • Units/Stack • Unités/Pile

48 [1.250 x 1.250 x 2.670 mm]

-

UDS/CAMIÓN • Units/Truck • Unités/Camion

1.056 [Altura • Height • Taille 2.670 mm]

-

APILABLE CON • Stackable with • Empilable avec

-



FC

MEDIDAS • Measures • Mesures

730 x 500 x 420 mm

APILADO • Stacking • Empilage

410 mm

PESO • Weight • Poids

3'850 kg

VOLUMEN • Volume • Volume

127 L

UDS/PIE • Units/Stack • Unités/Pile

27 [1.300 x 1.000 x 2.400 mm]

-

UDS/CAMIÓN • Units/Truck • Unités/Camion

567 [Altura • Height • Taille 2.400 mm]

-

APILABLE CON • Stackable with • Empilable avec

-



19Q

MEDIDAS • Measures • Mesures

740 x 500 x 160 mm

APILADO • Stacking • Empilage

150 mm

PESO • Weight • Poids

3'100 kg

VOLUMEN • Volume • Volume

46 L

UDS/PIE • Units/Stack • Unités/Pile

48 [1.250 x 1.000 x 2.570 mm]

54 [1.250 x 1.000 x 2.825 mm]

UDS/CAMIÓN • Units/Truck • Unités/Camion

1.152 [Altura • Height • Taille 2.570 mm]

1.524 • Sin paletizar • Unpalletized • Non palettisé

APILABLE CON • Stackable with • Empilable avec

-



19Q TAPA • TOP • COUVERCLE

MEDIDAS • Measures • Mesures

740 x 500 x 30 mm

APILADO • Stacking • Empilage

20 mm

PESO • Weight • Poids

1'400 kg

UDS/PIE • Units/Stack • Unités/Pile

120 [1.300 x 1.200 x 1.300 mm]



Cajas plegables

Foldable crates • Boîtes pliables

Cajas plegables

Foldable crates • Boîtes pliables



PLS 6411

MEDIDAS EXTERIORES • External • Extérieures

600 × 400 × 115 mm

MEDIDAS INTERIORES • Internal • Intérieur

576 × 372 × 106 mm

ALTURA PLEGADO • Folded height • Hauteur pliée

27,7 mm

PESO • Weight • Poids

1,270 kg

VOLUMEN • Volume • Volume

23 L

UDS/PIE • Units/Stacks • Unités/Pile

435 (1200 × 1000 × 2,59 mm)

UDS/CAMIÓN • Units/Truck • Unités/Camion

11.310



PLS 6415

MEDIDAS EXTERIORES • External • Extérieures

600 × 400 × 150 mm

MEDIDAS INTERIORES • Internal • Intérieur

576 × 372 × 141 mm

ALTURA PLEGADO • Folded height • Hauteur pliée

27,7 mm

PESO • Weight • Poids

1,430 kg

VOLUMEN • Volume • Volume

31 L

UDS/PIE • Units/Stacks • Unités/Pile

435 (1200 × 1000 × 2,59 mm)

UDS/CAMIÓN • Units/Truck • Unités/Camion

11.310



PLS 6418

MEDIDAS EXTERIORES • External • Extérieures

600 × 400 × 185 mm

MEDIDAS INTERIORES • Internal • Intérieur

576 × 372 × 176 mm

ALTURA PLEGADO • Folded height • Hauteur pliée

27,7 mm

PESO • Weight • Poids

1,660 kg

VOLUMEN • Volume • Volume

38 L

UDS/PIE • Units/Stacks • Unités/Pile

435 (1200 × 1000 × 2,59 mm)

UDS/CAMIÓN • Units/Truck • Unités/Camion

11.310



PLS 6420

MEDIDAS EXTERIORES • External • Extérieures

600 × 400 × 199 mm

MEDIDAS INTERIORES • Internal • Intérieur

576 × 372 × 190 mm

ALTURA PLEGADO • Folded height • Hauteur pliée

27,7 mm

PESO • Weight • Poids

1,720 kg

VOLUMEN • Volume • Volume

41 L

UDS/PIE • Units/Stacks • Unités/Pile

435 (1200 × 1000 × 2,59 mm)

UDS/CAMIÓN • Units/Truck • Unités/Camion

11.310



PLS 6422

MEDIDAS EXTERIORES • External • Extérieures

600 × 400 × 219 mm

MEDIDAS INTERIORES • Internal • Intérieur

576 × 372 × 210 mm

ALTURA PLEGADO • Folded height • Hauteur pliée

27,7 mm

PESO • Weight • Poids

1,800 kg

VOLUMEN • Volume • Volume

45 L

UDS/PIE • Units/Stacks • Unités/Pile

435 (1200 × 1000 × 2,59 mm)

UDS/CAMIÓN • Units/Truck • Unités/Camion

11.310

A large stack of blue plastic drums, also known as bidones, drums, or fûts, is shown in a warehouse setting. The drums are arranged in multiple rows and columns, with some stacked on top of others. The drums have a distinctive shape with a wider top and a narrower bottom, and they feature several horizontal ridges. The background shows the industrial structure of the warehouse, including metal beams and pipes. The floor is a reddish-brown color.

Bidones

Drums • Fûts

Bidones

Drums • Fûts



KB

DIAMETRO • Diameter • Diamètre
A: ø320 mm B: ø387 mm C: ø300 mm

ALTURA TOTAL • Total height • Hauteur totale
630 mm

PESO • Weight • Poids
CUERPO • Body • Corps: 2'200 kg
CIERRE • Closure • Fermeture: 0'814 kg
PESO TOTAL • Total height • Poids total: 3'014 kg
VOLUMEN • Volume • Volume
60 L

HOMOLOGACIÓN • Homologation • Homologation
UN/1H2/X76/S/ /E/B-3051/PLASTIMOL

UDS/PIE • Units/Stack • Unités/Pile
32 [1.200 x 1.000 x 2.640 mm]

UDS/CAMIÓN • Units/Truck • Unités/Camion
768 [Altura • Height • Taille 2.640 mm]
960 [Altura • Height • Taille 2.640 mm]



JB

DIAMETRO • Diameter • Diamètre
A: ø320 mm B: ø387 mm C: ø300 mm

ALTURA TOTAL • Total height • Hauteur totale
630 mm

PESO • Weight • Poids
CUERPO • Body • Corps: 2'500 kg
CIERRE • Closure • Fermeture: 0'814 kg
PESO TOTAL • Total height • Poids total: 3'314 kg
VOLUMEN • Volume • Volume
60 L

HOMOLOGACIÓN • Homologation • Homologation
UN/1H2/X76/S/ /E/B-3052/PLASTIMOL

UDS/PIE • Units/Stack • Unités/Pile
32 [1.200 x 1.000 x 2.640 mm]

UDS/CAMIÓN • Units/Truck • Unités/Camion
768 [Altura • Height • Taille 2.640 mm]
960 [Altura • Height • Taille 2.640 mm]



KB 2 ASAS • HANGERS • ANSES

DIAMETRO • Diameter • Diamètre
A: ø320 mm B: ø387 mm C: ø300 mm

ALTURA TOTAL • Total height • Hauteur totale
630 mm

PESO • Weight • Poids
CUERPO • Body • Corps: 2'287 kg
CIERRE • Closure • Fermeture: 0'814 kg
PESO TOTAL • Total height • Poids total: 3'101 kg
VOLUMEN • Volume • Volume
60 L

HOMOLOGACIÓN • Homologation • Homologation
UN/1H2/X76/S/ /E/B-3051/PLASTIMOL

UDS/PIE • Units/Stack • Unités/Pile
32 [1.200 x 1.000 x 2.640 mm]

UDS/CAMIÓN • Units/Truck • Unités/Camion
768 [Altura • Height • Taille 2.640 mm]
960 [Altura • Height • Taille 2.640 mm]



KBE

DIAMETRO • Diameter • Diamètre
A: ø240 mm B: ø400 mm C: ø320 mm

ALTURA TOTAL • Total height • Hauteur totale
655 mm

PESO • Weight • Poids
CUERPO • Body • Corps: 2'200 kg
CIERRE • Closure • Fermeture: 0'413 kg
PESO TOTAL • Total height • Poids total: 2'613 kg
VOLUMEN • Volume • Volume
60 L

HOMOLOGACIÓN • Homologation • Homologation
UN/1H2/Y76/S/ /E/B-10117/PLASTIMOL

UDS/PIE • Units/Stack • Unités/Pile
31 [1.200 x 1.000 x 2.600 mm]

UDS/CAMIÓN • Units/Truck • Unités/Camion
806 [Altura • Height • Taille 2.600 mm]
930 [Altura • Height • Taille 2.600 mm]



JBE

DIAMETRO • Diameter • Diamètre
A: ø240 mm B: ø400 mm C: ø320 mm

ALTURA TOTAL • Total height • Hauteur totale
655 mm

PESO • Weight • Poids
CUERPO • Body • Corps: 2'500 kg
CIERRE • Closure • Fermeture: 0'413 kg
PESO TOTAL • Total height • Poids total: 2'913 kg
VOLUMEN • Volume • Volume
60 L

HOMOLOGACIÓN • Homologation • Homologation
-

UDS/PIE • Units/Stack • Unités/Pile
31 [1.200 x 1.000 x 2.600 mm]

UDS/CAMIÓN • Units/Truck • Unités/Camion
806 [Altura • Height • Taille 2.600 mm]
930 [Altura • Height • Taille 2.600 mm]



ECO

DIAMETRO • Diameter • Diamètre
A: ø240 mm B: ø400 mm C: ø320 mm

ALTURA TOTAL • Total height • Hauteur totale
655 mm

PESO • Weight • Poids
CUERPO • Body • Corps: 2'200 kg
CIERRE • Closure • Fermeture: 0'413 kg
PESO TOTAL • Total height • Poids total: 2'613 kg
VOLUMEN • Volume • Volume
60 L

HOMOLOGACIÓN • Homologation • Homologation
-

UDS/PIE • Units/Stack • Unités/Pile
31 [1.200 x 1.000 x 2.600 mm]

UDS/CAMIÓN • Units/Truck • Unités/Camion
806 [Altura • Height • Taille 2.600 mm]
930 [Altura • Height • Taille 2.600 mm]





SB

DIÁMETRO • Diameter • Diamètre
A: ø380 mm B: ø480 mm C: ø360 mm

ALTURA TOTAL • Total height • Hauteur totale
800 mm

PESO • Weight • Poids
CUERPO • Body • Corps: 4'000 kg
CIERRE • Closure • Fermeture: 1'575 kg
PESO TOTAL • Total height • Poids total: 5'575 kg

VOLUMEN • Volume • Volume
120 L

HOMOLOGACIÓN • Homologation • Homologation
UN/1H2/X150/S//E/B-3058/PLASTIMOL

UDS/PIE • Units/Stack • Unités/Pile
18 [1.300 x 900 x 2.600 mm]

UDS/CAMIÓN • Units/Truck • Unités/Camion
414 [Altura • Height • Taille 2.600 mm]
468 [Altura • Height • Taille 2.600 mm]



MB

DIÁMETRO • Diameter • Diamètre
A: ø380 mm B: ø480 mm C: ø360 mm

ALTURA TOTAL • Total height • Hauteur totale
800 mm

PESO • Weight • Poids
CUERPO • Body • Corps: 4'500 kg
CIERRE • Closure • Fermeture: 1'575 kg
PESO TOTAL • Total height • Poids total: 6'075 kg

VOLUMEN • Volume • Volume
120 L

HOMOLOGACIÓN • Homologation • Homologation
-

UDS/PIE • Units/Stack • Unités/Pile
18 [1.300 x 900 x 2.600 mm]

UDS/CAMIÓN • Units/Truck • Unités/Camion
414 [Altura • Height • Taille 2.600 mm]
468 [Altura • Height • Taille 2.600 mm]



RB

DIÁMETRO • Diameter • Diamètre
A: ø380 mm B: ø480 mm C: ø360 mm

ALTURA TOTAL • Total height • Hauteur totale
975 mm

PESO • Weight • Poids
CUERPO • Body • Corps: 5'200 kg
CIERRE • Closure • Fermeture: 1'575 kg
PESO TOTAL • Total height • Poids total: 6'775 kg

VOLUMEN • Volume • Volume
150 L

HOMOLOGACIÓN • Homologation • Homologation
UN/1H2/Y187/S//E/B-3086/PLASTIMOL

UDS/PIE • Units/Stack • Unités/Pile
15 [1.300 x 900 x 2.600 mm]

UDS/CAMIÓN • Units/Truck • Unités/Camion
345 [Altura • Height • Taille 2.600 mm]
390 [Altura • Height • Taille 2.600 mm]



ABE T/CT

DIÁMETRO • Diameter • Diamètre
A: ø400 mm B: ø600 mm C: ø460 mm D: ø50 mm

ALTURA TOTAL • Total height • Hauteur totale
990 mm

PESO • Weight • Poids
CUERPO • Body • Corps: 7'000 kg
CIERRE • Closure • Fermeture: 1'379 kg
PESO TOTAL • Total height • Poids total: 8'379 kg

VOLUMEN • Volume • Volume
220 L

HOMOLOGACIÓN • Homologation • Homologation
UN/1H2/Y273/S//E/B-3074/PLASTIMOL

UDS/PIE • Units/Stack • Unités/Pile
10 [1.300 x 1.200 x 2.700 mm] *

* Paletizado bajo pedido • Palletized upon request • Palettisé sur demande

UDS/CAMIÓN • Units/Truck • Unités/Camion
220 [Altura • Height • Taille 2.700 mm] *
238 [Altura • Height • Taille 2.580 mm]
312 [Altura • Height • Taille 2.970 mm]



ABE T/ST

DIÁMETRO • Diameter • Diamètre
A: ø400 mm B: ø600 mm C: ø460 mm

ALTURA TOTAL • Total height • Hauteur totale
990 mm

PESO • Weight • Poids
CUERPO • Body • Corps: 7'000 kg
CIERRE • Closure • Fermeture: 1'279 kg
PESO TOTAL • Total height • Poids total: 8'279 kg

VOLUMEN • Volume • Volume
220 L

HOMOLOGACIÓN • Homologation • Homologation
UN/1H2/Y273/S//E/B-3074/PLASTIMOL

UDS/PIE • Units/Stack • Unités/Pile
10 [1.300 x 1.200 x 2.700 mm] *

* Paletizado bajo pedido • Palletized upon request • Palettisé sur demande

UDS/CAMIÓN • Units/Truck • Unités/Camion
220 [Altura • Height • Taille 2.700 mm] *
238 [Altura • Height • Taille 2.580 mm]
312 [Altura • Height • Taille 2.970 mm]



AB T/CT

DIÁMETRO • Diameter • Diamètre
A: ø400 mm B: ø600 mm C: ø460 mm D: ø50 mm

ALTURA TOTAL • Total height • Hauteur totale
983 mm

PESO • Weight • Poids
CUERPO • Body • Corps: 7'000 kg
CIERRE • Closure • Fermeture: 1'566 kg
PESO TOTAL • Total height • Poids total: 8'566 kg

VOLUMEN • Volume • Volume
220 L

HOMOLOGACIÓN • Homologation • Homologation
UN/1H2/X273/S//E/B-3063/PLASTIMOL

UDS/PIE • Units/Stack • Unités/Pile
10 [1.300 x 1.200 x 2.700 mm] *

* Paletizado bajo pedido • Palletized upon request • Palettisé sur demande

UDS/CAMIÓN • Units/Truck • Unités/Camion
220 [Altura • Height • Taille 2.700 mm] *
238 [Altura • Height • Taille 2.580 mm]
312 [Altura • Height • Taille 2.970 mm]



AB T/ST

DIAMETRO • Diameter • Diamètre

A: ø400 mm B: ø600 mm C: ø460 mm

ALTURA TOTAL • Total height • Hauteur totale

983 mm

PESO • Weight • Poids

CUERPO • Body • Corps: 7'000 kg

CIERRE • Closure • Fermeture: 1'476 kg

PESO TOTAL • Total height • Poids total: 8'476 kg

VOLUMEN • Volume • Volume

220 L

HOMOLOGACIÓN • Homologation • Homologation

UN/1H2/X273/S/ /E/B-3063/PLASTIMOL

UDS/PIE • Units/Stack • Unités/Pile

10 [1.300 x 1.200 x 2.700 mm] *

* Paletizado bajo pedido • Palletized upon request • Palettisé sur demande

UDS/CAMIÓN • Units/Truck • Unités/Camion

220 [Altura • Height • Taille 2.700 mm] *

238 [Altura • Height • Taille 2.580 mm]

312 [Altura • Height • Taille 2.970 mm]



Bidones accesorios

Drums accessories • Fûts accessoires



TAPA • TOP • COUVERCLE IPE 60L

DIÁMETRO EXTERIOR • External diameter • Diamètre extérieur
ø390 mm

DIÁMETRO INTERIOR • Internal diameter • Diamètre intérieur
ø315 mm

ALTURA TOTAL • Total height • Hauteur totale
68 mm

PESO • Weight • Poids

TAPA • Top • Couvercle: 0'550 kg
JUNTA • O-ring • Joint torique: 0'056 kg
FLEJE • Strap • Bande: 0'208 kg
PESO TOTAL • Total height • Poids total: 0'814 kg

UDS/PIE • Units/Stack • Unités/Pile
360 [1.300 x 1.200 x 1.200 mm]



TAPA ROSCA • SCREW TOP • COUVERCLE ÉCROU 60L

DIÁMETRO EXTERIOR • External diameter • Diamètre extérieur
ø280 mm

DIÁMETRO INTERIOR • Internal diameter • Diamètre intérieur
ø255 mm

ALTURA TOTAL • Total height • Hauteur totale
40 mm

PESO • Weight • Poids

TAPA • Top • Couvercle: 0'350 kg
JUNTA • O-ring • Joint torique: 0'063 kg
PESO TOTAL • Total height • Poids total: 0'413 kg

UDS/PIE • Units/Stack • Unités/Pile
480 [1.300 x 1.200 x 1.200 mm]



REJILLA OBTURADOR • PERFORATED TOP • GRILLE OBTURATEUR 60L

DIÁMETRO EXTERIOR • External diameter • Diamètre extérieur
ø250 mm

DIÁMETRO CIERRE • Closing diameter • Diamètre de fermeture
ø240 mm

ALTURA TOTAL • Total height • Hauteur totale
40 mm

PESO • Weight • Poids

0'120 kg

UDS/PIE • Units/Stack • Unités/Pile
880 [1.300 x 1.200 x 1.200 mm]



TAPA • TOP • COUVERCLE EURO 120-150 L

DIÁMETRO EXTERIOR • External diameter • Diamètre extérieur
ø440 mm

DIÁMETRO INTERIOR • Internal diameter • Diamètre intérieur
ø370 mm

ALTURA TOTAL • Total height • Hauteur totale
45 mm

PESO • Weight • Poids

TAPA • Top • Couvercle: 1'025 kg
JUNTA • O-ring • Joint torique: 0'107 kg
FLEJE • Strap • Bande: 0'443 kg
PESO TOTAL • Total height • Poids total: 1'575 kg

UDS/PIE • Units/Stack • Unités/Pile
160 [1.200 x 1.000 x 1.300 mm]



REJILLA OBTURADOR • PERFORATED TOP • GRILLE OBTURATEUR 220L

DIÁMETRO EXTERIOR • External diameter • Diamètre extérieur
ø410 mm

DIÁMETRO CIERRE • Closing diameter • Diamètre de fermeture
ø400 mm

ALTURA TOTAL • Total height • Hauteur totale
47 mm

PESO • Weight • Poids

0'340 kg

UDS/PIE • Units/Stack • Unités/Pile
230 [1.200 x 800 x 1.600 mm]



REJILLA • MESH TOP • GRILLE 220L

DIÁMETRO EXTERIOR • External diameter • Diamètre extérieur
ø390 mm

ALTURA TOTAL • Total height • Hauteur totale
12 mm

PESO • Weight • Poids

0'180 kg

UDS/PIE • Units/Stack • Unités/Pile
600 [1.200 x 800 x 1.700 mm]



**TAPA ROSCA • SCREW TOP •
COUVERCLE ÉCROU 220L T/ST**

DIÁMETRO EXTERIOR • External diameter • Diamètre extérieur
ø455 mm

DIÁMETRO INTERIOR • Internal diameter • Diamètre intérieur
ø415 mm

ALTURA TOTAL • Total height • Hauteur totale
60 mm

PESO • Weight • Poids
TAPA • Top • Couvercle: 1'200 kg
JUNTA • O-ring • Joint torique: 0'079 kg
PESO TOTAL • Total height • Poids total: 1'279 kg

UDS/PIE • Units/Stack • Unités/Pile
150 [1.300 x 1.200 x 1.600 mm]



**TAPA ROSCA • SCREW TOP •
COUVERCLE ÉCROU 220L T/CT**

DIÁMETRO EXTERIOR • External diameter • Diamètre extérieur
ø455 mm

DIÁMETRO INTERIOR • Internal diameter • Diamètre intérieur
ø415 mm

ALTURA TOTAL • Total height • Hauteur totale
66 mm

PESO • Weight • Poids
TAPA • Top • Couvercle: 1'300 kg
JUNTA • O-ring • Joint torique: 0'079 kg
PESO TOTAL • Total height • Poids total: 1'379 kg

UDS/PIE • Units/Stack • Unités/Pile
100 [1.200 x 800 x 1.600 mm]



**TAPA FLEJE • STEEL RING •
CERCLAGE MÉTALLIQUE 220L T/ST**

DIÁMETRO EXTERIOR • External diameter • Diamètre extérieur
ø505 mm

DIÁMETRO CIERRE • Closing diameter • Diamètre du fermeture
ø430 mm

ALTURA TOTAL • Total height • Hauteur totale
80 mm

PESO • Weight • Poids
TAPA • Top • Couvercle: 1'150 kg
JUNTA • O-ring • Joint torique: 0'082 kg
FLEJE • Strap • Bande: 0'244 kg
PESO TOTAL • Total height • Poids total: 1'476 kg

UDS/PIE • Units/Stack • Unités/Pile
150 [1.300 x 1.200 x 1.600 mm]



**TAPA FLEJE • STEEL RING •
CERCLAGE MÉTALLIQUE 220L T/CT**

DIÁMETRO EXTERIOR • External diameter • Diamètre extérieur
ø505 mm

DIÁMETRO INTERIOR • Internal diameter • Diamètre intérieur
ø430 mm

ALTURA TOTAL • Total height • Hauteur totale
80 mm

PESO • Weight • Poids
TAPA • Top • Couvercle: 1'240 kg
JUNTA • O-ring • Joint torique: 0'082 kg
FLEJE • Strap • Bande: 0'244 kg
PESO TOTAL • Total height • Poids total: 1'566 kg

UDS/PIE • Units/Stack • Unités/Pile
100 [1.200 x 800 x 1.600 mm]



A large stack of orange plastic pallets is the central focus of the image. The pallets are stacked high, showing their perforated design. In the background, the industrial structure of a warehouse is visible, including metal beams and pipes. To the right, another stack of pallets is partially visible, slightly out of focus. The overall scene is brightly lit, emphasizing the vibrant orange color of the pallets.

Palets

Pallets • Palettes

Palets europeos

European pallets • Palettes européennes



A1 9 PIE • FEET • PIEDS

MEDIDAS • Measures • Mesures

1.200 x 800 x 130 mm

ENCAJADO • Nesting • Nidification

46 mm

PESO • Weight • Poids

5'700 kg

CARGA ESTÁTICA • Static load • Charge statique

2.000 kg

CARGA DINÁMICA • Dynamic load • Charge dynamique

800 kg

CARGA EN RACK • Shelf load • Charge RACK

-

UDS/PIE • Units/Stack • Unités/Pile

57 [1.200 x 800 x 2.670 mm]

61 [1.200 x 800 x 2.840 mm]

UDS/CAMIÓN • Units/Truck • Unités/Camion

1.881 [Altura • Height • Taille 2.670 mm]

2.318 [Altura • Height • Taille 2.840 mm]



A2 3 PATINES • SKIDS • PATINS

MEDIDAS • Measures • Mesures

1.200 x 800 x 150 mm

APILADO • Stacking • Empilage

138 mm

PESO • Weight • Poids

7'935 kg

CARGA ESTÁTICA • Static load • Charge statique

2.000 kg

CARGA DINÁMICA • Dynamic load • Charge dynamique

800 kg

CARGA EN RACK • Shelf load • Charge RACK

500 kg

UDS/PIE • Units/Stack • Unités/Pile

18 [1.200 x 800 x 2.600 mm]

20 [1.200 x 800 x 2.900 mm]

UDS/CAMIÓN • Units/Truck • Unités/Camion

594 [Altura • Height • Taille 2.600 mm]

760 [Altura • Height • Taille 2.900 mm]



SM 3 PATINES • SKIDS • PATINS

MEDIDAS • Measures • Mesures

1.200 x 800 x 160 mm

ENCAJADO • Nesting • Nidification

85 mm

PESO • Weight • Poids

14'400 kg

CARGA ESTÁTICA • Static load • Charge statique

2.000 kg

CARGA DINÁMICA • Dynamic load • Charge dynamique

1.000 kg

CARGA EN RACK • Shelf load • Charge RACK

500 kg

UDS/PIE • Units/Stack • Unités/Pile

30 [1.200 x 800 x 2.625 mm]

33 [1.200 x 800 x 2.880 mm]

UDS/CAMIÓN • Units/Truck • Unités/Camion

990 [Altura • Height • Taille 2.625 mm]

1.254 [Altura • Height • Taille 2.880 mm]



LO 3 PATINES • SKIDS • PATINS

MEDIDAS • Measures • Mesures

1.200 x 800 x 150 mm

APILADO • Stacking • Empilage

146 mm

PESO • Weight • Poids

12'200 kg

CARGA ESTÁTICA • Static load • Charge statique

5.000 kg

CARGA DINÁMICA • Dynamic load • Charge dynamique

1.500 kg

CARGA EN RACK • Shelf load • Charge RACK

750 kg

UDS/PIE • Units/Stack • Unités/Pile

17 [1.200 x 800 x 2.550 mm]

19 [1.200 x 800 x 2.850 mm]

UDS/CAMIÓN • Units/Truck • Unités/Camion

561 [Altura • Height • Taille 2.550 mm]

722 [Altura • Height • Taille 2.850 mm]



LO-PRO 3 PATINES • SKIDS • PATINS

MEDIDAS • Measures • Mesures

1.200 x 800 x 160 mm

APILADO • Stacking • Empilage

156 mm

PESO • Weight • Poids

17'500 kg

CARGA ESTÁTICA • Static load • Charge statique

7.500 kg

CARGA DINÁMICA • Dynamic load • Charge dynamique

2.000 kg

CARGA EN RACK • Shelf load • Charge RACK

1.000 kg

UDS/PIE • Units/Stack • Unités/Pile

16 [1.200 x 800 x 2.560 mm]

18 [1.200 x 800 x 2.812 mm]

UDS/CAMIÓN • Units/Truck • Unités/Camion

528 [Altura • Height • Taille 2.560 mm]

684 [Altura • Height • Taille 2.812 mm]



Palets americanos

American pallets • Palettes américaines



BA 9 PIES • FEET • PIEDS

MEDIDAS • Measures • Mesures

1.200 x 1.000 x 140 mm

ENCAJADO • Nesting • Nidification

40 mm

PESO • Weight • Poids

6'150 kg

CARGA ESTÁTICA • Static load • Charge statique

1.800 kg

CARGA DINÁMICA • Dynamic load • Charge dynamique

1.000 kg

CARGA EN RACK • Shelf load • Charge RACK

-

UDS/PIE • Units/Stack • Unités/Pile

62 [1.200 x 1.000 x 2.580 mm]

70 [1.200 x 1.000 x 2.900 mm]

UDS/CAMIÓN • Units/Truck • Unités/Camion

1.612 [Altura • Height • Taille 2.580 mm]

2.100 [Altura • Height • Taille 2.900 mm]



BA 3 PATINES • SKIDS • PATINS

MEDIDAS • Measures • Mesures

1.200 x 1.000 x 160 mm

APILADO • Stacking • Empilage

157 mm

PESO • Weight • Poids

8'150 kg

CARGA ESTÁTICA • Static load • Charge statique

1.800 kg

CARGA DINÁMICA • Dynamic load • Charge dynamique

1.000 kg

CARGA EN RACK • Shelf load • Charge RACK

400 kg

UDS/PIE • Units/Stack • Unités/Pile

16 [1.200 x 1.000 x 2.515 mm]

18 [1.200 x 1.000 x 2.829 mm]

UDS/CAMIÓN • Units/Truck • Unités/Camion

416 [Altura • Height • Taille 2.515 mm]

540 [Altura • Height • Taille 2.829 mm]



LO 3 PATINES • SKIDS • PATINS

MEDIDAS • Measures • Mesures

1.200 x 1.000 x 150 mm

APILADO • Stacking • Empilage

146 mm

PESO • Weight • Poids

12'800 kg

CARGA ESTÁTICA • Static load • Charge statique

5.000 kg

CARGA DINÁMICA • Dynamic load • Charge dynamique

1.250 kg

CARGA EN RACK • Shelf load • Charge RACK

700 kg

UDS/PIE • Units/Stack • Unités/Pile

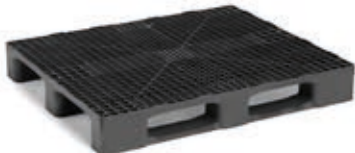
17 [1.200 x 1.000 x 2.486 mm]

19 [1.200 x 1.000 x 2.778 mm]

UDS/CAMIÓN • Units/Truck • Unités/Camion

442 [Altura • Height • Taille 2.486 mm]

570 [Altura • Height • Taille 2.778 mm]



LO-PRO 3 PATINES • SKIDS • PATINS

MEDIDAS • Measures • Mesures

1.200 x 1.000 x 160 mm

APILADO • Stacking • Empilage

156 mm

PESO • Weight • Poids

19'500 kg

CARGA ESTÁTICA • Static load • Charge statique

7.000 kg

CARGA DINÁMICA • Dynamic load • Charge dynamique

2.000 kg

CARGA EN RACK • Shelf load • Charge RACK

1.000 kg

UDS/PIE • Units/Stack • Unités/Pile

16 [1.200 x 1.000 x 2.500 mm]

19 [1.200 x 1.000 x 2.812 mm]

UDS/CAMIÓN • Units/Truck • Unités/Camion

416 [Altura • Height • Taille 2.500 mm]

540 [Altura • Height • Taille 2.812 mm]



LO 5 PATINES • SKIDS • PATINS

MEDIDAS • Measures • Mesures

1.200 x 1.000 x 150 mm

APILADO • Stacking • Empilage

146 mm

PESO • Weight • Poids

13'600 kg

CARGA ESTÁTICA • Static load • Charge statique

5.500 kg

CARGA DINÁMICA • Dynamic load • Charge dynamique

1.500 kg

CARGA EN RACK • Shelf load • Charge RACK

750 kg

UDS/PIE • Units/Stack • Unités/Pile

17 [1.200 x 1.000 x 2.486 mm]

19 [1.200 x 1.000 x 2.778 mm]

UDS/CAMIÓN • Units/Truck • Unités/Camion

442 [Altura • Height • Taille 2.486 mm]

570 [Altura • Height • Taille 2.778 mm]



LO-PRO 5 PATINES • SKIDS • PATINS

MEDIDAS • Measures • Mesures

1.200 x 1.000 x 160 mm

APILADO • Stacking • Empilage

156 mm

PESO • Weight • Poids

20'200 kg

CARGA ESTÁTICA • Static load • Charge statique

7.500 kg

CARGA DINÁMICA • Dynamic load • Charge dynamique

2.250 kg

CARGA EN RACK • Shelf load • Charge RACK

1.100 kg

UDS/PIE • Units/Stack • Unités/Pile

16 [1.200 x 1.000 x 2.500 mm]

19 [1.200 x 1.000 x 2.812 mm]

UDS/CAMIÓN • Units/Truck • Unités/Camion

416 [Altura • Height • Taille 2.500 mm]

540 [Altura • Height • Taille 2.812 mm]

Medias paletas

Half pallets • Demi palettes



BA 6 PIES • FEET • PIEDS

MEDIDAS • Measures • Mesures

800 x 600 x 135 mm

ENCAJADO • Nesting • Nidification

35 mm

PESO • Weight • Poids

2'900 kg

CARGA ESTÁTICA • Static load • Charge statique

800 kg

CARGA DINÁMICA • Dynamic load • Charge dynamique

400 kg

CARGA EN RACK • Shelf load • Charge RACK

-

UDS/PIE • Units/Stack • Unités/Pile

71 [800 x 600 x 2.585 mm]

80 [800 x 600 x 2.900 mm]

UDS/CAMIÓN • Units/Truck • Unités/Camion

4.686 [Altura • Height • Taille 2.585 mm]

6.080 [Altura • Height • Taille 2.900 mm]



LO 3 PATINES • SKIDS • PATINS

MEDIDAS • Measures • Mesures

800 x 600 x 140 mm

APILADO • Stacking • Emplage

138 mm

PESO • Weight • Poids

6'700 kg

CARGA ESTÁTICA • Static load • Charge statique

1.500 kg

CARGA DINÁMICA • Dynamic load • Charge dynamique

500 kg

CARGA EN RACK • Shelf load • Charge RACK

-

UDS/PIE • Units/Stack • Unités/Pile

18 [800 x 600 x 2.530 mm]

20 [800 x 600 x 2.762 mm]

UDS/CAMIÓN • Units/Truck • Unités/Camion

1.188 [Altura • Height • Taille 2.530 mm]

1.520 [Altura • Height • Taille 2.762 mm]



Palets alimentarios

Food-grade pallets • Palettes alimentaires



V2 3 PATINES • SKIDS • PATINS

MEDIDAS • Measures • Mesures

1.200 x 800 x 180 mm

APILADO • Stacking • Empilage

169 mm

PESO • Weight • Poids

9'095 kg

CARGA ESTÁTICA • Static load • Charge statique

2.000 kg

CARGA DINÁMICA • Dynamic load • Charge dynamique

800 kg

CARGA EN RACK • Shelf load • Charge RACK

500 kg

UDS/PIE • Units/Stack • Unités/Pile

14 [1.200 x 800 x 2.443 mm]

UDS/CAMIÓN • Units/Truck • Unités/Camion

462 [Altura • Height • Taille 2.443 mm]

532 [Altura • Height • Taille 2.443 mm]



V3 VOLTEABLE • TURNABLE • RETOURNABLE

MEDIDAS • Measures • Mesures

1.200 x 800 x 200 mm

ENCAJADO • Nesting • Nidification

180 mm

PESO • Weight • Poids

10'460 kg

CARGA ESTÁTICA • Static load • Charge statique

2.000 kg

CARGA DINÁMICA • Dynamic load • Charge dynamique

800 kg

CARGA EN RACK • Shelf load • Charge RACK

500 kg

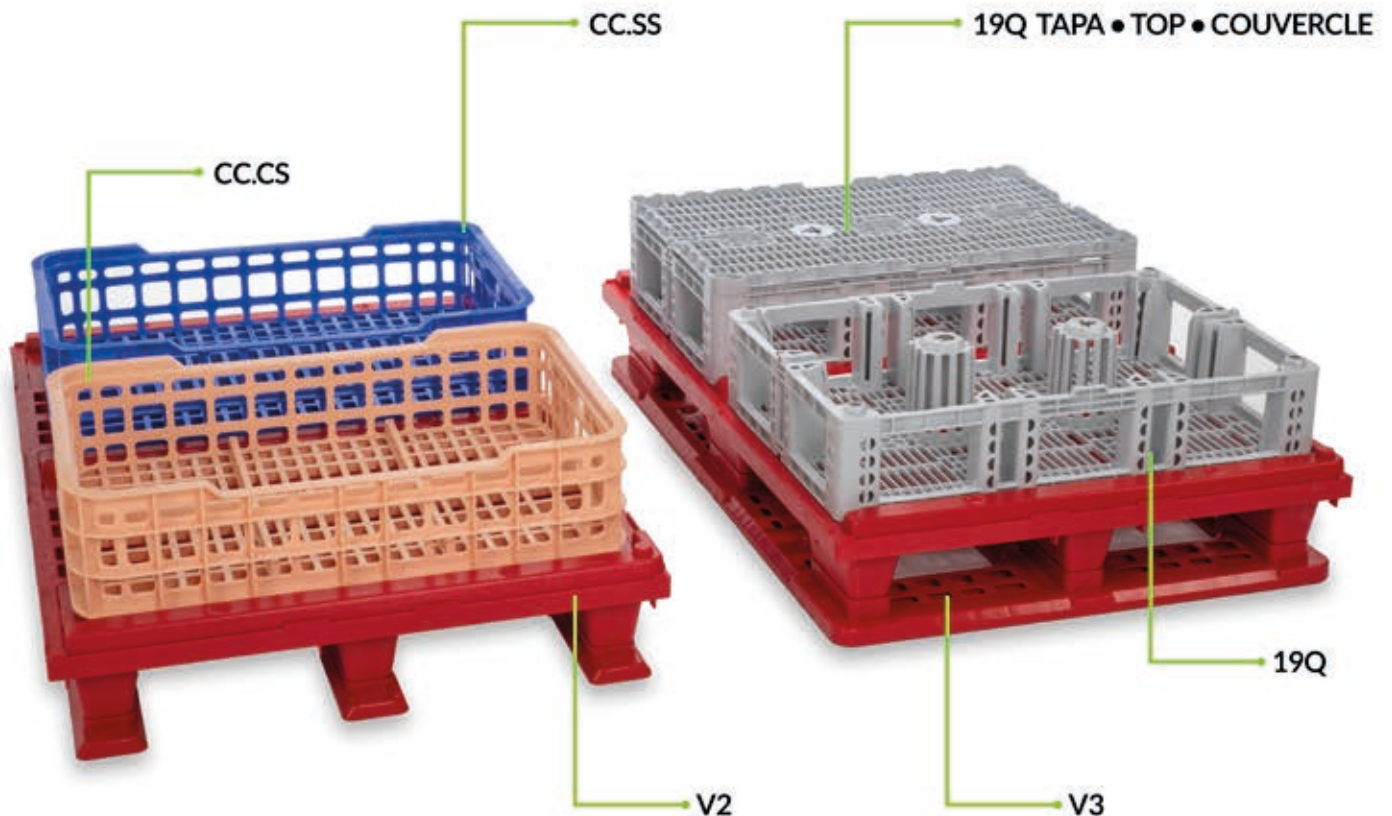
UDS/PIE • Units/Stack • Unités/Pile

13 [1.200 x 800 x 2.480 mm]

UDS/CAMIÓN • Units/Truck • Unités/Camion

429 [Altura • Height • Taille 2.480 mm]

494 [Altura • Height • Taille 2.480 mm]



Palets accesorios

Pallets accessories • Palettes accessoires



PATIN • SKID • PATIN A2

MEDIDAS • Measures • Mesures

1.200 x 88 x 34 mm

ALTURA ENCAJADO • Nesting height • Hauteur de nidification

20 mm

PESO • Weight • Poids

0'745 kg

COMPATIBLE CON • Compatible with • Compatible avec

PALETS EUROPEOS: A1 9 PIES • A2 3 PATINES

EUROPEAN PALLETS: A1 9 FEET • A2 3 SKIDS

PALETTES EUROPÉENNES: A1 9 PIEDS • A2 3 PATINS



PATIN • SKID • PATIN BA

MEDIDAS • Measures • Mesures

1.200 x 90 x 38 mm

ALTURA ENCAJADO • Nesting height • Hauteur de nidification

20 mm

PESO • Weight • Poids

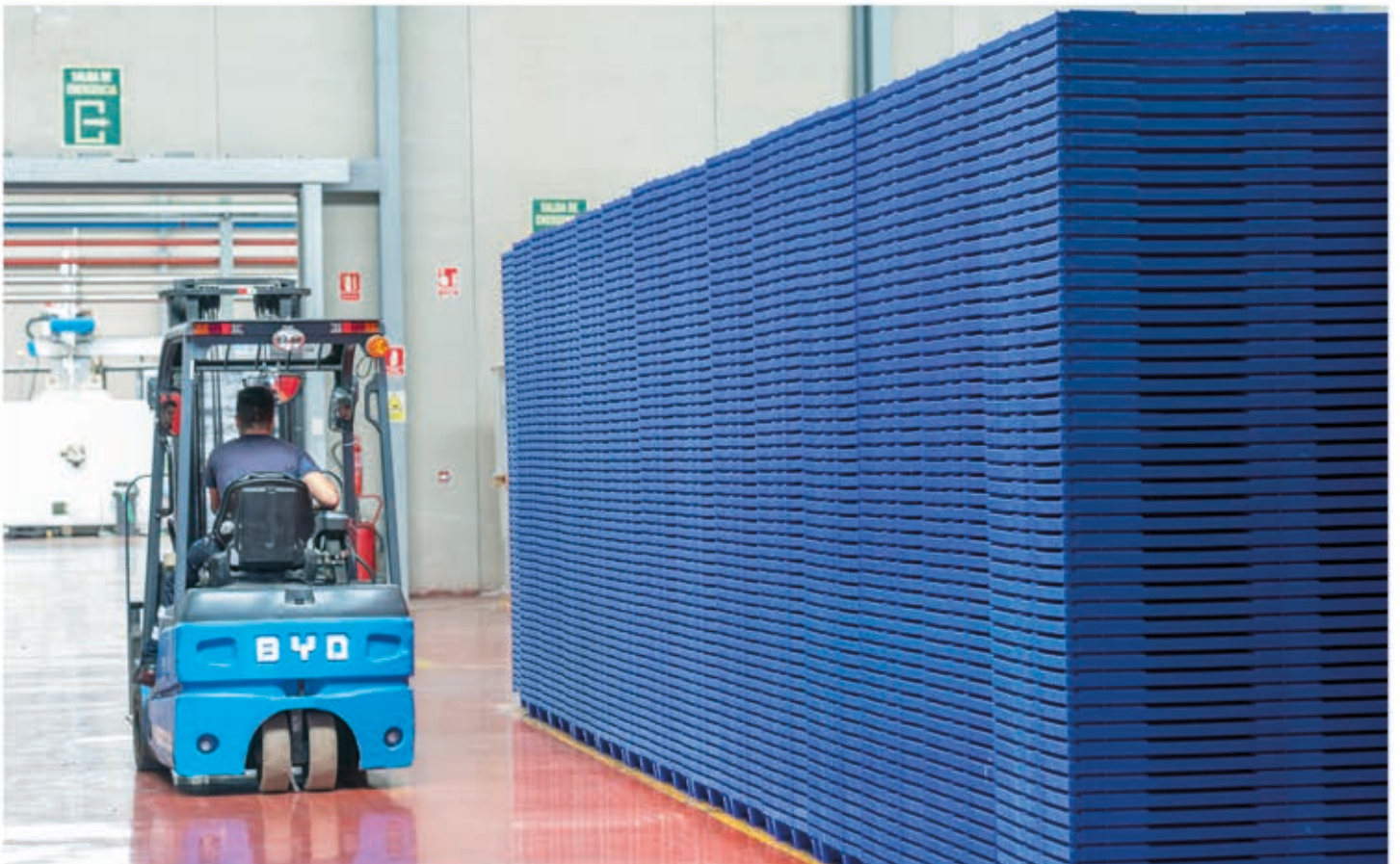
0'650 kg

COMPATIBLE CON • Compatible with • Compatible avec

PALETS AMERICANOS: BA 9 PIES • BA 3 PATINES

AMERICAN PALLETS: BA 9 FEET • BA 3 SKIDS

PALETTES AMÉRICAINES: BA 9 PIEDS • BA 3 PATINS





BBOX

Big box • Pallox

BBOX características

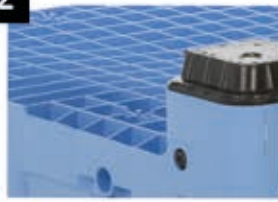
Big box features • Pallox fonctionnalités

1



- Geometría de columnas diseñada para evitar roturas
- Column geometry designed to avoid breakages
- Montants géométriquement conçus pour prévenir les risques de rupture

2



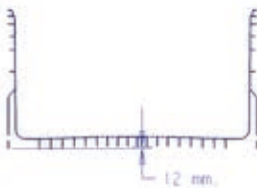
- Achaflanado en parte inferior
- Chamfered at the bottom
- Chanfreinage sur le fond

3



- Fondo reforzado
- Reinforced bottom
- Fond renforcé

4



- Fondo cóncavo
- Concave bottom
- Fond concave

5



- Flexibilidad en parte superior
- Flexibility at the top
- Partie supérieure flexible

6



- Ventilación optimizada
- Optimized ventilation
- Ventilation optimisée

7



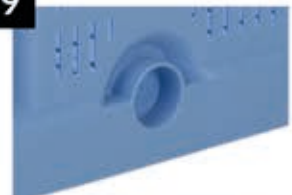
- Ángulos redondeados
- Rounded angles
- Coins arrondis

8

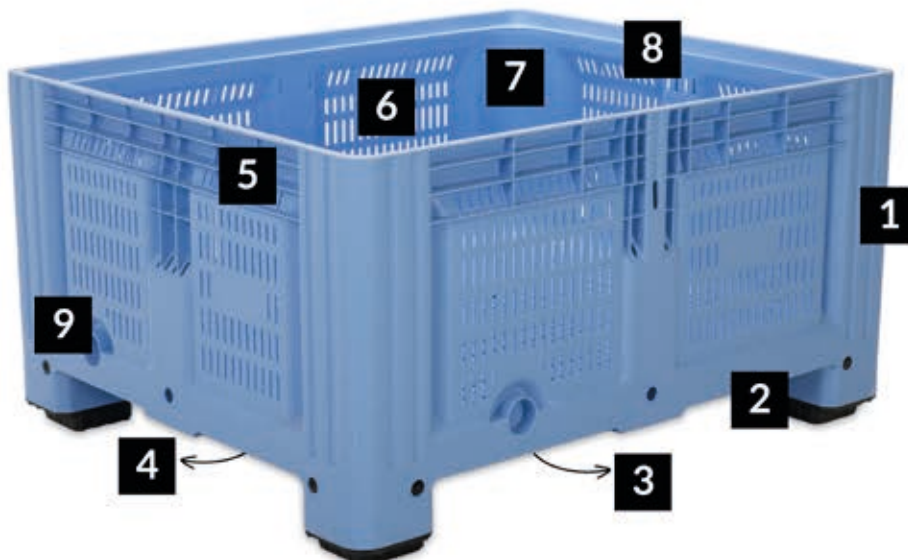


- Ángulo para el volteo
- Angle for turning
- Angle de basculement

9



- Preparado para adaptar grifo de 1" y 2"
- Prepared to adapt 1" and 2" taps
- Préparé pour adapter des robinets de 1" et 2"



BBOX agricultura

Big box agriculture • Pallox agriculture



1210.50 LR/FR

MEDIDAS • Measures • Mesures

4P: 1.200 x 1.000 x 500 mm
2T-3T: 1.200 x 1.000 x 509 mm

APILADO • Stacking • Empilage

4P: 470 mm • 2T-3T: 484 mm

PESO • Weight • Poids

4P: 22'620 kg
2T: 25'320 kg
3T: 28'020 kg

VOLUMEN • Volume • Volume

368 L

UDS/PIE • Units/Stack • Unités/Piè

4P: 5 [1.200 x 1.000 x 2.380 mm]
2T-3T: 5 [1.200 x 1.000 x 2.436 mm]

UDS/CAMIÓN • Units/Truck • Unités/Camion

4P: 130 [Altura • Height • Taille 2.380 mm]
2T-3T: 130 [Altura • Height • Taille 2.436 mm]

APILABLE CON • Stackable with • Empilable avec

1210.58 • 1210.63 • 1210.78



1210.58 LR/FR

MEDIDAS • Measures • Mesures

4P: 1.200 x 1.000 x 580 mm
2T-3T: 1.200 x 1.000 x 589 mm

APILADO • Stacking • Empilage

4P: 550 mm • 2T-3T: 564 mm

PESO • Weight • Poids

4P: 24'440 kg
2T: 27'140 kg
3T: 29'840 kg
REFUERZO OPCIONAL • OPTIONAL REINFORCEMENT • RENFORCEMENT OPTION
2H: Δ1'440kg 4H: Δ2'880kg

VOLUMEN • Volume • Volume

456 L

UDS/PIE • Units/Stack • Unités/Piè

4P: 4 [2.320 mm] • 5 [2.640 mm] • 5 [2.780 mm]
2T-3T: 4 [2.380 mm] • 5 [2.686 mm] • 5 [2.845 mm]

UDS/CAMIÓN • Units/Truck • Unités/Camion

4P: 104 [2.320 mm] • 130 [2.640 mm]
2T-3T: 104 [2.380 mm] • 130 [2.686 mm]

APILABLE CON • Stackable with • Empilable avec

1210.50 • 1210.63 • 1210.78



1210.63 LR/FR

MEDIDAS • Measures • Mesures

4P: 1.200 x 1.000 x 630 mm
2T-3T: 1.200 x 1.000 x 639 mm

APILADO • Stacking • Empilage

4P: 600 mm • 2T-3T: 614 mm

PESO • Weight • Poids

4P: 27'220 kg
2T: 29'920 kg
3T: 32'620 kg

VOLUMEN • Volume • Volume

512 L

UDS/PIE • Units/Stack • Unités/Piè

4P: 4 [2.430 mm] • 5 [2.790 mm]
2T-3T: 4 [2.481 mm] • 5 [2.800 mm]

UDS/CAMIÓN • Units/Truck • Unités/Camion

4P: 104 [2.430 mm] • 130 [2.790 mm]
2T-3T: 104 [2.481 mm] • 130 [2.800 mm]

APILABLE CON • Stackable with • Empilable avec

1210.50 • 1210.58 • 1210.78

LEYENDA • LEGEND • LÉGENDE

LR

Lateral rejado • Mesh wall • Mur grille

LC

Lateral cerrado • Closed wall • Mur fermé

FR

Fondo rejado • Mesh bottom • Surface inférieure grille

FRR

Fondo rejado y reforzado • Mesh & reinforced bottom
• Surface inférieure grille et renforcé

FC

Fondo cerrado • Closed bottom • Surface inférieure fermé

FCR

Fondo cerrado y reforzado • Closed & reinforced
bottom • Surface inférieure fermé et renforcé

4P

4 Pies • 4 Feet • 4 Pieds

2T

2 Traversas • 2 Skids • 2 Patins

3T

3 Traversas • 3 Skids • 3 Patins

2H

Refuerzo en 2 columnas • Reinforcement in 2 columns
• Renfort en 2 colonnes

4H

Refuerzo en 4 columnas • Reinforcement in 4 columns
• Renfort en 4 colonnes



BBOX agricultura

Big box agriculture • Pallox agriculture



1210.63 LR/FRR

MEDIDAS • Measures • Mesures

4P: 1.200 x 1.000 x 630 mm
2T-3T: 1.200 x 1.000 x 639 mm

APILADO • Stacking • Empilage

4P: 600 mm • 2T-3T: 614 mm

PESO • Weight • Poids

4P: 27'820 kg
2T: 30'520 kg
3T: 33'220 kg

VOLUMEN • Volume • Volume

512 L

UDS/PIE • Units/Stack • Unités/Pile

4P: 4 [2.430 mm] • 5 [2.790 mm]
2T-3T: 4 [2.481 mm] • 5 [2.800 mm]

UDS/CAMIÓN • Units/Truck • Unités/Camion

4P: 104 [2.430 mm] • 130 [2.790 mm]
2T-3T: 104 [2.481 mm] • 130 [2.800 mm]

APILABLE CON • Stackable with • Empilable avec

1210.50 • 1210.58 • 1210.78



1210.78 LR/FR

MEDIDAS • Measures • Mesures

4P: 1.200 x 1.000 x 780 mm
2T-3T: 1.200 x 1.000 x 789 mm

APILADO • Stacking • Empilage

4P: 750 mm • 2T-3T: 764 mm

PESO • Weight • Poids

4P: 30'960 kg
2T: 33'660 kg
3T: 36'360 kg
REFUERZO OPCIONAL • OPTIONAL REINFORCEMENT • RENFORCEMENT EN OPTION
2H: Δ1440kg 4H: Δ2880kg

VOLUMEN • Volume • Volume

676 L

UDS/PIE • Units/Stack • Unités/Pile

4P: 4 [2.310 mm]
2T-3T: 4 [2.350 mm]

UDS/CAMIÓN • Units/Truck • Unités/Camion

4P: 104 [2.310 mm]
2T-3T: 104 [2.350 mm]

APILABLE CON • Stackable with • Empilable avec

1210.50 • 1210.58 • 1210.63



1210.78 LR/FRR

MEDIDAS • Measures • Mesures

4P: 1.200 x 1.000 x 780 mm
2T-3T: 1.200 x 1.000 x 789 mm

APILADO • Stacking • Empilage

4P: 750 mm • 2T-3T: 764 mm

PESO • Weight • Poids

4P: 31'900 kg
2T: 34'600 kg
3T: 37'300 kg
REFUERZO OPCIONAL • OPTIONAL REINFORCEMENT • RENFORCEMENT EN OPTION
2H: Δ1440kg 4H: Δ2880kg

VOLUMEN • Volume • Volume

676 L

UDS/PIE • Units/Stack • Unités/Pile

4P: 4 [2.310 mm]
2T-3T: 4 [2.350 mm]

UDS/CAMIÓN • Units/Truck • Unités/Camion

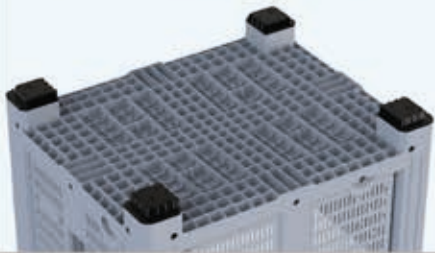
4P: 104 [2.310 mm]
2T-3T: 104 [2.350 mm]

APILABLE CON • Stackable with • Empilable avec

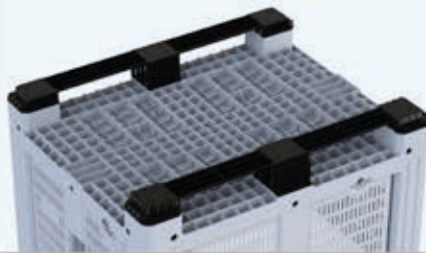
1210.50 • 1210.58 • 1210.63

4 PIES • 4 FEET • 4 PIEDS
(4P)

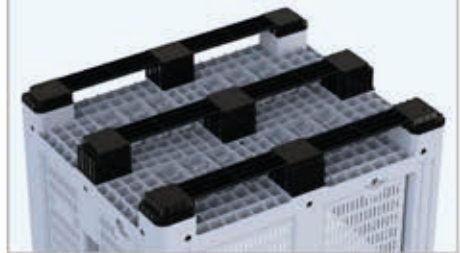
FONDO ESTANDAR • STANDARD BOTTOM
• STANDARD SURFACE INFÉRIEURE



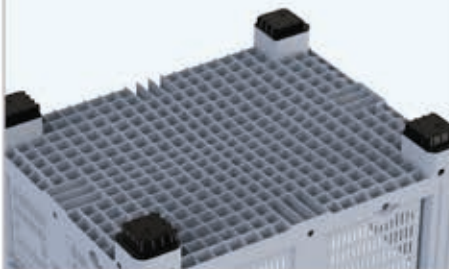
2 TRAVERSAS • 2 SKIDS • 2 PATINS
(2T)



3 TRAVERSAS • 3 SKIDS • 3 PATINS
(3T)



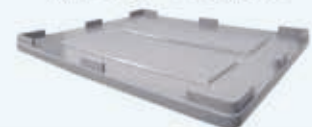
FONDO REFORZADO • REINFORCED BOTTOM
• SURFACE INFÉRIEURE RENFORCÉ



REFUERZO OPCIONAL EN 2 O 4 COLUMNAS
• OPTIONAL REINFORCEMENT IN 2 OR 4 COLUMNS
• RENFORT OPTIONNEL EN 2 OU 4 COLONNES



TAPA • TOP • COUVERCLE



RUEDAS • WHEELS • ROUES ø 100 mm





1210.63 LC/FC

MEDIDAS • Measures • Mesures

4P: 1.200 x 1.000 x 630 mm
2T-3T: 1.200 x 1.000 x 639 mm

APILADO • Stacking • Empilage

4P: 600 mm • 2T-3T: 614 mm

PESO • Weight • Poids

4P: 28'320 kg
2T: 31'020 kg
3T: 33'720 kg

VOLUMEN • Volume • Volume

512 L

UDS/PIE • Units/Stack • Unités/Pile

4P: 4 [2.430 mm] • 5 [2.790 mm]
2T-3T: 4 [2.481 mm] • 5 [2.800 mm]

UDS/CAMIÓN • Units/Truck • Unités/Camion

4P: 104 [2.430 mm] • 130 [2.790 mm]
2T-3T: 104 [2.481 mm] • 130 [2.800 mm]

APILABLE CON • Stackable with • Empilable avec

1210.50 • 1210.58 • 1210.78



1210.63 LC/FCR

MEDIDAS • Measures • Mesures

4P: 1.200 x 1.000 x 630 mm
2T-3T: 1.200 x 1.000 x 639 mm

APILADO • Stacking • Empilage

4P: 600 mm • 2T-3T: 614 mm

PESO • Weight • Poids

4P: 29'120 kg
2T: 31'820 kg
3T: 34'520 kg

VOLUMEN • Volume • Volume

512 L

UDS/PIE • Units/Stack • Unités/Pile

4P: 4 [2.430 mm] • 5 [2.790 mm]
2T-3T: 4 [2.481 mm] • 5 [2.800 mm]

UDS/CAMIÓN • Units/Truck • Unités/Camion

4P: 104 [2.430 mm] • 130 [2.790 mm]
2T-3T: 104 [2.481 mm] • 130 [2.800 mm]

APILABLE CON • Stackable with • Empilable avec

1210.50 • 1210.58 • 1210.78



1210.78 LC/FC

MEDIDAS • Measures • Mesures

4P: 1.200 x 1.000 x 780 mm
2T-3T: 1.200 x 1.000 x 789 mm

APILADO • Stacking • Empilage

4P: 750 mm • 2T-3T: 764 mm

PESO • Weight • Poids

4P: 32'660 kg
2T: 35'360 kg
3T: 38'060 kg
REFUERZO OPCIONAL • OPTIONAL REINFORCEMENT • RENFORCEMENT EN OPTION
2H: Δ1440kg 4H: Δ2880kg

VOLUMEN • Volume • Volume

676 L

UDS/PIE • Units/Stack • Unités/Pile

4P: 4 [2.310 mm]
2T-3T: 4 [2.350 mm]

UDS/CAMIÓN • Units/Truck • Unités/Camion

4P: 104 [2.310 mm]
2T-3T: 104 [2.350 mm]

APILABLE CON • Stackable with • Empilable avec

1210.50 • 1210.58 • 1210.63



1210.78 LC/FCR

MEDIDAS • Measures • Mesures

4P: 1.200 x 1.000 x 780 mm
2T-3T: 1.200 x 1.000 x 789 mm

APILADO • Stacking • Empilage

4P: 750 mm • 2T-3T: 764 mm

PESO • Weight • Poids

4P: 33'360 kg
2T: 36'060 kg
3T: 38'760 kg
REFUERZO OPCIONAL • OPTIONAL REINFORCEMENT • RENFORCEMENT EN OPTION
2H: Δ1440kg 4H: Δ2880kg

VOLUMEN • Volume • Volume

676 L

UDS/PIE • Units/Stack • Unités/Pile

4P: 4 [2.310 mm]
2T-3T: 4 [2.350 mm]

UDS/CAMIÓN • Units/Truck • Unités/Camion

4P: 104 [2.310 mm]
2T-3T: 104 [2.350 mm]

APILABLE CON • Stackable with • Empilable avec

1210.50 • 1210.58 • 1210.63



TAPA • TOP • COUVERCLE

MEDIDAS • Measures • Mesures

1.215 x 1.115 x 78 mm

APILADO • Stacking • Empilage

44 mm

PESO • Weight • Poids

5'930 kg

APILABLE CON • Stackable with • Empilable avec

1210.50 • 1210.58 • 1210.63 • 1210.78

LEYENDA • LEGEND • LÉGENDE

LR	Lateral rejado • Mesh wall • Mur grille
LC	Lateral cerrado • Closed wall • Mur fermé
FR	Fondo rejado • Mesh bottom • Surface inférieure grille
FRR	Fondo rejado y reforzado • Mesh & reinforced bottom • Surface inférieure grille et renforcé
FC	Fondo cerrado • Closed bottom • Surface inférieure fermé
FCR	Fondo cerrado y reforzado • Closed & reinforced bottom • Surface inférieure fermé et renforcé
4P	4 Pies • 4 Feet • 4 Pieds
2T	2 Traversas • 2 Skids • 2 Patins
3T	3 Traversas • 3 Skids • 3 Patins
2H	Refuerzo en 2 columnas • Reinforcement in 2 columns • Renfort en 2 colonnes
4H	Refuerzo en 4 columnas • Reinforcement in 4 columns • Renfort en 4 colonnes
FR:	
FRR:	
2H:	
4H:	

BBOX combinados

Big box combo • Pallox combo



1210.63 LC/FR

MEDIDAS • Measures • Mesures

4P: 1.200 x 1.000 x 630 mm
2T-3T: 1.200 x 1.000 x 639 mm

APILADO • Stacking • Empilage

4P: 600 mm • 2T-3T: 614 mm

PESO • Weight • Poids

4P: 28'020 kg
2T: 30'720 kg
3T: 33'420 kg

VOLUMEN • Volume • Volume

512L

UDS/PIE • Units/Stack • Unités/Piè

4P: 4 [2.430 mm] • 5 [2.790 mm]
2T-3T: 4 [2.481 mm] • 5 [2.800 mm]

UDS/CAMIÓN • Units/Truck • Unités/Camion

4P: 104 [2.430 mm] • 130 [2.790 mm]
2T-3T: 104 [2.481 mm] • 130 [2.800 mm]

APILABLE CON • Stackable with • Empilable avec

1210.50 • 1210.58 • 1210.78



1210.63 LC/FRR

MEDIDAS • Measures • Mesures

4P: 1.200 x 1.000 x 630 mm
2T-3T: 1.200 x 1.000 x 639 mm

APILADO • Stacking • Empilage

4P: 600 mm • 2T-3T: 614 mm

PESO • Weight • Poids

4P: 28'620 kg
2T: 31'320 kg
3T: 34'020 kg

VOLUMEN • Volume • Volume

512L

UDS/PIE • Units/Stack • Unités/Piè

4P: 4 [2.430 mm] • 5 [2.790 mm]
2T-3T: 4 [2.481 mm] • 5 [2.800 mm]

UDS/CAMIÓN • Units/Truck • Unités/Camion

4P: 104 [2.430 mm] • 130 [2.790 mm]
2T-3T: 104 [2.481 mm] • 130 [2.800 mm]

APILABLE CON • Stackable with • Empilable avec

1210.50 • 1210.58 • 1210.78



1210.63 LR/FC

MEDIDAS • Measures • Mesures

4P: 1.200 x 1.000 x 630 mm
2T-3T: 1.200 x 1.000 x 639 mm

APILADO • Stacking • Empilage

4P: 600 mm • 2T-3T: 614 mm

PESO • Weight • Poids

4P: 27'620 kg
2T: 30'320 kg
3T: 33'020 kg

VOLUMEN • Volume • Volume

512L

UDS/PIE • Units/Stack • Unités/Piè

4P: 4 [2.430 mm] • 5 [2.790 mm]
2T-3T: 4 [2.481 mm] • 5 [2.800 mm]

UDS/CAMIÓN • Units/Truck • Unités/Camion

4P: 104 [2.430 mm] • 130 [2.790 mm]
2T-3T: 104 [2.481 mm] • 130 [2.800 mm]

APILABLE CON • Stackable with • Empilable avec

1210.50 • 1210.58 • 1210.78



1210.63 LR/FCR

MEDIDAS • Measures • Mesures

4P: 1.200 x 1.000 x 630 mm
2T-3T: 1.200 x 1.000 x 639 mm

APILADO • Stacking • Empilage

4P: 600 mm • 2T-3T: 614 mm

PESO • Weight • Poids

4P: 28'800 kg
2T: 31'500 kg
3T: 34'200 kg

VOLUMEN • Volume • Volume

512L

UDS/PIE • Units/Stack • Unités/Piè

4P: 4 [2.430 mm] • 5 [2.790 mm]
2T-3T: 4 [2.481 mm] • 5 [2.800 mm]

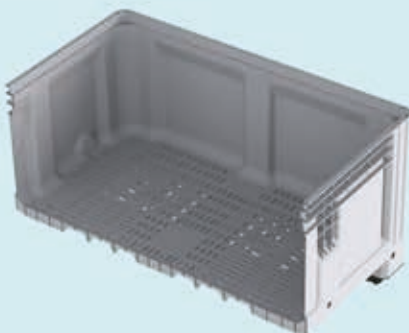
UDS/CAMIÓN • Units/Truck • Unités/Camion

4P: 104 [2.430 mm] • 130 [2.790 mm]
2T-3T: 104 [2.481 mm] • 130 [2.800 mm]

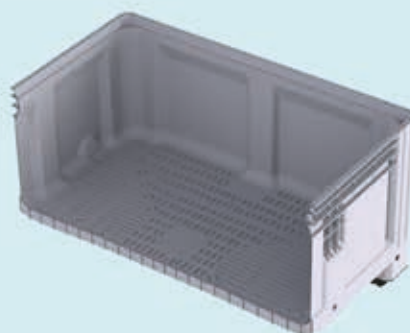
APILABLE CON • Stackable with • Empilable avec

1210.50 • 1210.58 • 1210.78

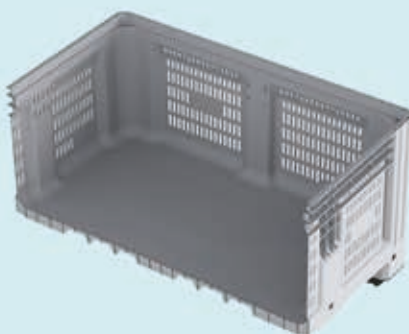
• LC/FR



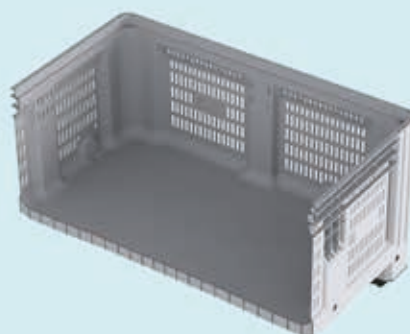
• LC/FRR



• LR/FC



• LR/FCR



BBOX combinados

Big box combo • Pallox combo



1210.78 LC/FR

MEDIDAS • Measures • Mesures

4P: 1.200 x 1.000 x 780 mm
2T-3T: 1.200 x 1.000 x 789 mm

APILADO • Stacking • Empilage

4P: 750 mm • 2T-3T: 764 mm

PESO • Weight • Poids

4P: 32'160 kg
2T: 34'860 kg
3T: 37'560 kg
REFUERZO OPCIONAL • OPTIONAL REINFORCEMENT • RENFORCEMENT EN OPTION
2H: Δ1440kg 4H: Δ2880kg

VOLUMEN • Volume • Volume

676 L

UDS/PIE • Units/Stack • Unités/Pile

4P: 4 [2.310 mm]
2T-3T: 4 [2.350 mm]

UDS/CAMIÓN • Units/Truck • Unités/Camion

4P: 104 [2.310 mm]
2T-3T: 104 [2.350 mm]

APILABLE CON • Stackable with • Empilable avec

1210.50 • 1210.58 • 1210.63



1210.78 LC/FRR

MEDIDAS • Measures • Mesures

4P: 1.200 x 1.000 x 780 mm
2T-3T: 1.200 x 1.000 x 789 mm

APILADO • Stacking • Empilage

4P: 750 mm • 2T-3T: 764 mm

PESO • Weight • Poids

4P: 32'800 kg
2T: 35'500 kg
3T: 38'200 kg
REFUERZO OPCIONAL • OPTIONAL REINFORCEMENT • RENFORCEMENT EN OPTION
2H: Δ1440kg 4H: Δ2880kg

VOLUMEN • Volume • Volume

676 L

UDS/PIE • Units/Stack • Unités/Pile

4P: 4 [2.310 mm]
2T-3T: 4 [2.350 mm]

UDS/CAMIÓN • Units/Truck • Unités/Camion

4P: 104 [2.310 mm]
2T-3T: 104 [2.350 mm]

APILABLE CON • Stackable with • Empilable avec

1210.50 • 1210.58 • 1210.63



1210.78 LR/FC

MEDIDAS • Measures • Mesures

4P: 1.200 x 1.000 x 780 mm
2T-3T: 1.200 x 1.000 x 789 mm

APILADO • Stacking • Empilage

4P: 750 mm • 2T-3T: 764 mm

PESO • Weight • Poids

4P: 31'460 kg
2T: 34'160 kg
3T: 36'860 kg
REFUERZO OPCIONAL • OPTIONAL REINFORCEMENT • RENFORCEMENT EN OPTION
2H: Δ1440kg 4H: Δ2880kg

VOLUMEN • Volume • Volume

676 L

UDS/PIE • Units/Stack • Unités/Pile

4P: 4 [2.310 mm]
2T-3T: 4 [2.350 mm]

UDS/CAMIÓN • Units/Truck • Unités/Camion

4P: 104 [2.310 mm]
2T-3T: 104 [2.350 mm]

APILABLE CON • Stackable with • Empilable avec

1210.50 • 1210.58 • 1210.63



1210.78 LR/FCR

MEDIDAS • Measures • Mesures

4P: 1.200 x 1.000 x 780 mm
2T-3T: 1.200 x 1.000 x 789 mm

APILADO • Stacking • Empilage

4P: 750 mm • 2T-3T: 764 mm

PESO • Weight • Poids

4P: 32'060 kg
2T: 34'760 kg
3T: 37'460 kg
REFUERZO OPCIONAL • OPTIONAL REINFORCEMENT • RENFORCEMENT EN OPTION
2H: Δ1440kg 4H: Δ2880kg

VOLUMEN • Volume • Volume

676 L

UDS/PIE • Units/Stack • Unités/Pile

4P: 4 [2.310 mm]
2T-3T: 4 [2.350 mm]

UDS/CAMIÓN • Units/Truck • Unités/Camion

4P: 104 [2.310 mm]
2T-3T: 104 [2.350 mm]

APILABLE CON • Stackable with • Empilable avec

1210.50 • 1210.58 • 1210.63

LEYENDA • LEGEND • LÉGENDE

LR
Lateral rejado • Mesh wall • Mur grille

LC
Lateral cerrado • Closed wall • Mur fermé

FR
Fondo rejado • Mesh bottom • Surface inférieure grille

FRR
Fondo rejado y reforzado • Mesh & reinforced bottom
• Surface inférieure grille et renforcé

FC
Fondo cerrado • Closed bottom • Surface inférieure fermé

FCR
Fondo cerrado y reforzado • Closed & reinforced bottom
• Surface inférieure fermé et renforcé

4P
4 Pies • 4 Feet • 4 Pieds

2T
2 Traversas • 2 Skids • 2 Patins

3T
3 Traversas • 3 Skids • 3 Patins

2H
Refuerzo en 2 columnas • Reinforcement in 2 columns
• Renfort en 2 colonnes

4H
Refuerzo en 4 columnas • Reinforcement in 4 columns
• Renfort en 4 colonnes



BBOX personalización

Big box customization • Pallox personalisation



Tinta • Ink • Encre



Relieve • Relief engraving • À chaud

COLOR ESTÁNDAR • STANDARD COLOR • COULEUR STANDARD:



• Gris claro
• Light grey
• Gris clair

COLORES BAJO PEDIDO • COLORS ON REQUEST • COULEURS SUR DEMANDE:



• Amarillo • Naranja • Marrón • Rojo • Rosa • Violeta • Azul claro • Azul oscuro • Verde
• Yellow • Orange • Brown • Red • Pink • Purple • Light blue • Dark blue • Green
• Jaune • Orange • Brun • Rouge • Rose • Violet • Bleu clair • Bleu foncé • Vert

Otros colores consultar • Others colours available upon checking • Autres couleurs consulter



Plásticos de Molina, S.L.
Autovía A-30 Km. 118'8 Salida 14A (Fortuna)
30.627 Molina de Segura (Murcia)
España



(+34) 968 61 13 88
(+34) 607 61 22 46



info@plastimol.com
ventas@plastimol.com



www.plastimol.com

